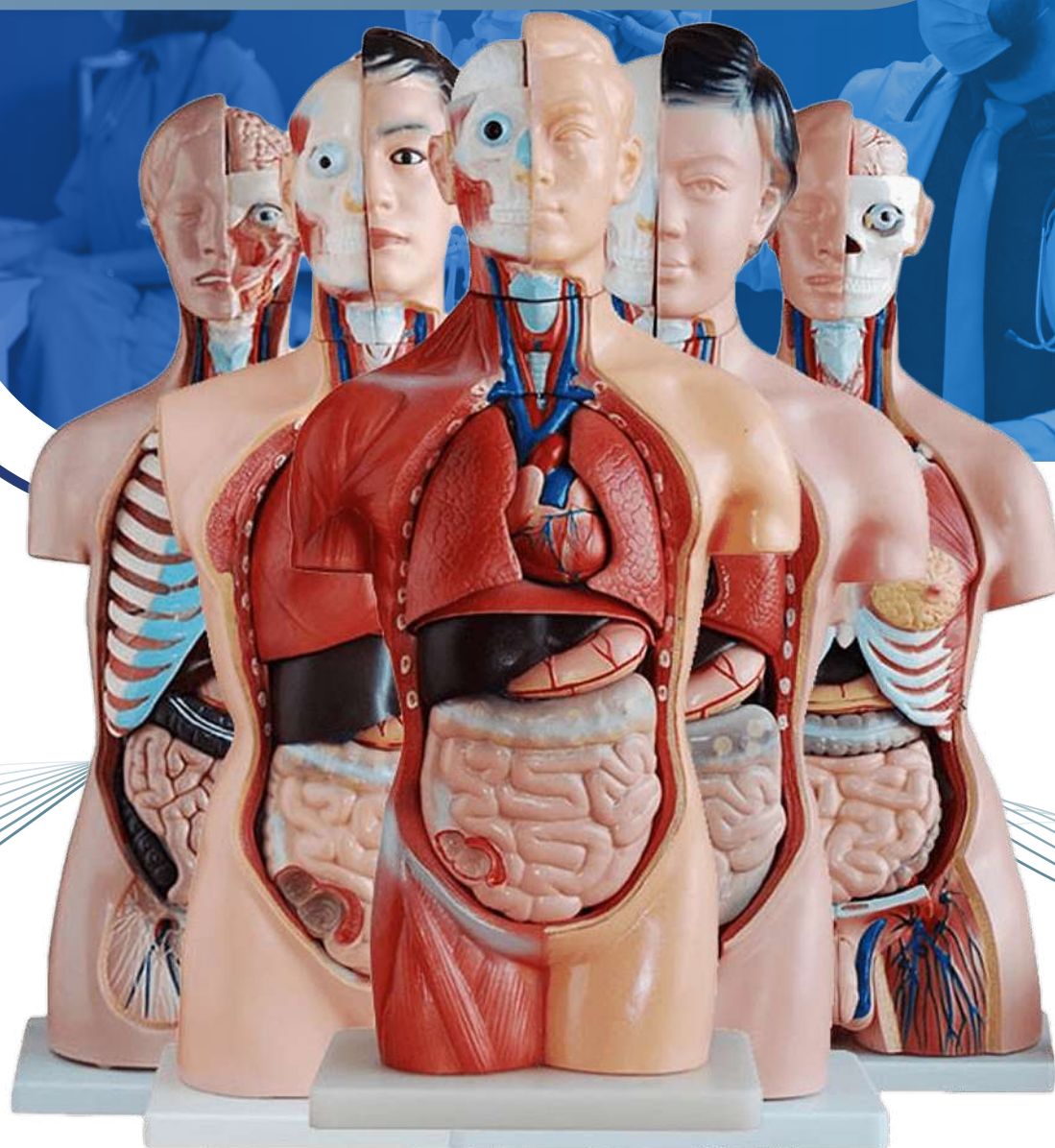


Inovação em Ensino e Treinamento

Anatômicos e Simuladores de Alta Performance

Imagens meramente ilustrativas



Anatômicos e Simuladores
SÉRIE CL

 IONLAB

Clone
Modelos Anatómicos



CL-101

Esqueleto humano com 180cm

CL-101A

Esqueleto humano com ligamentos e origem/inserção muscular, 180cm



CL-101

CL-101A

**TAMANHO: 180CM DE ALTURA
PESO: 14KG**

- ✓ Modelo de esqueleto humano em tamanho real, com 1,80m de altura, que garante ótima visualização dos detalhes dos membros e partes ósseas;
- ✓ É articulado, ideal para ensinar os fundamentos de anatomia e movimentação. Os braços e as pernas são removíveis;
- ✓ Com estruturas nervosas, artéria vertebral e hérnia de disco lombar. O crânio inclui mandíbula móvel, linhas de sutura e 3 dentes inferiores removíveis;
- ✓ Produzido em plástico PVC lavável e inquebrável, montado sobre base com 5 rodízios;
- ✓ Pintado para mostrar os músculos e ligamentos. O lado esquerdo do esqueleto mostra os pontos de origem (vermelho) e os pontos de inserção (azul) dos músculos. (Somente modelo CL-101A).

COMPOSTO POR

Esqueleto axial; Esqueleto apendicular.

- ✓ Crânio: Calota craniana (calvaria) removível formada por ossos: Frontal, Parietais, Temporais, Occipital, Esfenoide, Nasal, Lacrimais, Malares (maçãs do rosto ou zigomático), por 3 linhas de sutura (coronal, sagital, lambdoide). 3 dentes removíveis: Incisivo, Canino e Molares; Maxilar superior; Mandíbula (maxilar inferior) móvel; Articulações;
- ✓ Região torácica: Osso esterno e costelas, que são 12 de cada lado, as 7 primeiras verdadeiras (se inserem diretamente no esterno), 3 falsas (se reúnem e depois se unem ao esterno), e 2 flutuantes (com extremidades anteriores livres, não se fixando ao esterno); Ramos de nervos; Artéria vertebral; Discos intervertebrais; Articulações;

- ✓ Membros superiores: Braços removíveis (úmero), Antebraços (radio e ulna), Pulsos (carpos), Mãos (metacarpos, falanges); Cintura superior (cintura torácica ou escapular), Clavícula; Escápula (omoplata); Articulações;
- ✓ Membros inferiores: Coxas (fêmur); Joelhos (rótula); Pernas removíveis (tíbia e fibula); Tornozelos (tarsos); Pés (metatarsos, calcâneo, falanges); Cintura inferior (cintura pélvica ou bacia): Sacro, Par de ossos ilíacos, Cóccix; Ísquio; Púbis; Juntas fixas; Juntas (articulações); Ligamentos*; Articulações.

*Somente modelo CL-101A.

ESQUELETOS E ARTICULAÇÕES



TAMANHO: 85CM DE ALTURA
PESO: 15KG

CL-102

Esqueleto humano adulto com 85cm

- ✓ Modelo voltado ao ensino escolar e de profissionais da área médica;
- ✓ Movimento natural completo;
- ✓ Possui aparência amigável para incentivar o aprendizado de anatomia. Todos os ossos com nomes detalhados no modelo;
- ✓ Calvária removível;
- ✓ Produzido em plástico PVC lavável e inquebrável, montado sobre base com 5 rodízios.

COMPOSTO POR

Coluna vertebral, esterno, clavícula, costelas, escápula, acrômio, úmero, ulna, rádio, ossos do carpo, metacarpos, falanges, sacro, ílio, ísquio, sínfise púbica, cóccix, púbis, articulação sacrílica, fêmur, patela, tíbia, fíbula, ossos do tarso, metatarso; crânio com cavidade nasal, canal auditivo, cavidade orbitária, malar, maxilar superior e inferior (mandíbula articulada).



TAMANHO: 85CM DE ALTURA
PESO: 14KG

CL-102A

Esqueleto humano com nervos espinhais 85cm

- ✓ Modelo voltado ao ensino escolar e de profissionais da área médica;
- ✓ Movimento natural completo;
- ✓ Possui aparência amigável para incentivar o aprendizado de anatomia. Todos os ossos com nomes detalhados no modelo;
- ✓ Calvária removível;
- ✓ Produzido em plástico PVC lavável e inquebrável, montado sobre base com 5 rodízios.

COMPOSTO POR

Coluna espinhal, raízes nervosas, artéria vertebral, hernia de disco, cartilagens destacadas em verde, removíveis 3 pedaços do crânio e extremidades.

ESQUELETOS E ARTICULAÇÕES



**TAMANHO: 85CM DE ALTURA
PESO: 15KG**

CL-102B

Esqueleto humano com nervos e vasos sanguíneos 85cm

- ✓ Modelo voltado ao ensino escolar e de profissionais da área médica;
- ✓ Movimento natural completo;
- ✓ Possui aparência amigável para incentivar o aprendizado de anatomia. Todos os ossos com nomes detalhados no modelo;
- ✓ Calvária removível;
- ✓ Produzido em plástico PVC lavável e inquebrável, montado sobre base com 5 rodízios.

Esse modelo destaca a posição, curso e distribuição dos vasos principais e nervos periféricos do corpo humano.



**TAMANHO: 85CM DE ALTURA
PESO: 14KG**

CL-102C

Esqueleto humano com nervos espinhais 85cm

- ✓ Modelo voltado ao ensino escolar e de profissionais da área médica;
- ✓ Movimento natural completo;
- ✓ Possui aparência amigável para incentivar o aprendizado de anatomia. Todos os ossos com nomes detalhados no modelo;
- ✓ Calvária removível;
- ✓ Produzido em plástico PVC lavável e inquebrável, montado sobre base com 5 rodízios.

Baseado no CL-102, esse modelo pintado destaca os músculos. O lado esquerdo do esqueleto mostra os pontos de origem (vermelho) e os pontos de inserção (azul) dos músculos.

ESQUELETOS E ARTICULAÇÕES



TAMANHO: 42CM DE ALTURA
PESO: 700G

CL-103

Esqueleto humano adulto completo com 42cm

✓ Produzido em plástico PVC lavável e inquebrável.

COMPOSTO POR

Calota craniana móvel; Cavidade nasal; Conduto auditivo; Cavidade orbitária; Articulação da mandíbula; Coluna vertebral; Clavícula; Escápula; Articulação nos membros superiores; Pélvis; Articulação nos membros inferiores entre fêmur, tíbia e pés.



DIMENSÕES: 19X15X21CM
PESO: 18KG

CL-104

Crânio adulto humano em tamanho real

✓ Apresenta a parte superior cortada;

✓ Desmontável em três partes;

✓ Produzido em plástico PVC lavável e inquebrável.

COMPOSTO POR

O modelo apresenta crânio em tamanho natural de um adulto com caixa craniana removível. Composto por 3 partes: calota craniana removível, base do crânio e mandíbula. É possível observar a cavidade nasal, canal auditivo, cavidade orbitária, malar, maxilar superior e inferior e arcada dentária com 3 dentes removíveis. (incisivo, canino e molar)

ESQUELETOS E ARTICULAÇÕES



CL-104B

Crânio adulto humano com músculos pintados

- ✓ Com ossos pintados em cores diferentes para estudos mais precisos;
- ✓ Apresenta a parte superior cortada;
- ✓ Desmontável em três partes;
- ✓ Produzido em plástico PVC lavável e inquebrável.

DIMENSÕES EMBALAGEM C/18 PEÇAS:
49X45X54CM PESO: 19KG

COMPOSTO POR

O modelo é pintado para destacar os músculos. O lado esquerdo do crânio mostra os pontos de origem (vermelho) e os pontos de inserção (azul) dos músculos. Crânio em tamanho natural de um adulto com caixa craniana removível. Composto por 3 partes: calota craniana removível, base do crânio e mandíbula. É possível observar a cavidade nasal, canal auditivo, cavidade orbitaria, malar, maxilar superior e inferior e arcada dentária com 3 dentes removíveis. (incisivo, canino e molar)



CL-104C

Crânio adulto humano colorido

- ✓ Com ossos pintados em cores diferentes para estudos mais precisos;
- ✓ Apresenta a parte superior cortada;
- ✓ Desmontável em três partes;
- ✓ Produzido em plástico PVC lavável e inquebrável.

DIMENSÕES: 19X15X21CM

COMPOSTO POR

O modelo representa as formas e relações das diferentes placas ósseas do crânio dividido em várias cores, crânio em tamanho natural de um adulto com caixa craniana removível. Composto por 3 partes: calota craniana removível, base do crânio e mandíbula. É possível observar a cavidade nasal, canal auditivo, cavidade orbitaria, malar, maxilar superior e inferior e arcada dentária com 3 dentes removíveis. (incisivo, canino e molar)

ESQUELETOS E ARTICULAÇÕES



DIMENSÕES EMBALAGEM C/18 PEÇAS:
49X45X54CM PESO: 19KG

CL-104D

Crânio adulto humano Deluxe

- ✓ Desmontável em três partes, este modelo apresenta da maneira mais real possível todas as expressões e manifestações ósseas do crânio;
- ✓ Apresenta a parte superior cortada, uma mandíbula móvel, e todas as linhas de sutura;
- ✓ Produzido em plástico PVC lavável e inquebrável.

COMPOSTO POR

Calota craniana (calvaria) removível sendo formada pelos ossos frontal, occipital e parientais, atravessada por 3 linhas de sutura (coronal, sagital, lambdoide); Base do crânio; Mandíbula móvel; Corpo da mandíbula; Ramo da mandíbula; Cavidade orbitaria; Cavidade nasal; Glabela do osso frontal; Osso nasal; Processo frontal do osso zigomático; Processo temporal do osso zigomático; Processo zigomático do maxilar; Processo frontal do maxilar; Espinha nasal anterior (do maxilar); Osso temporal; Vômer; Articulação; Arcada dentaria; 3 dentes removíveis: incisivo, canino e molares.



DIMENSÕES EMBALAGEM C/18 PEÇAS:
49X45X54CM PESO: 19KG

CL-104E

Crânio adulto humano com cérebro

- ✓ Desmontável em três partes, este modelo apresenta da maneira mais real possível todas as expressões e manifestações ósseas do crânio;
- ✓ Apresenta a parte superior cortada, uma mandíbula móvel, e todas as linhas de sutura;
- ✓ Produzido em plástico PVC lavável e inquebrável.

COMPOSTO POR

Incluindo um cérebro em 8 partes: lobo frontal e parental, lobo temporal e occipital, tronco encefálico e cerebelo. Calota craniana (calvaria) removível sendo formada pelos ossos frontal, occipital e parientais, atravessada por 3 linhas de sutura (coronal, sagital, lambdoide); Base do crânio; Mandíbula móvel; Corpo da mandíbula; Ramo da mandíbula; Cavidade orbitaria; Cavidade nasal; Glabela do osso frontal; Osso nasal; Processo frontal do osso zigomático; Processo temporal do osso zigomático; Processo zigomático do maxilar; Processo frontal do maxilar; Espinha nasal anterior (do maxilar); Osso temporal; Vômer; Articulação; Arcada dentaria; 3 dentes removíveis: incisivo, canino e molares.

ESQUELETOS E ARTICULAÇÕES



DIMENSÕES EMBALAGEM C/10 PEÇAS:
74X43X29CM PESO: 14KG

CL-135

Crânio humano com espinha cervical

- ✓ Apresenta a parte superior cortada;
- ✓ Produzido em plástico PVC lavável e inquebrável.

COMPOSTO POR

Esse crânio é flexível e montado em uma espinha cervical. Também representa o rombencéfalo, medula espinhal, nervos cervicais, artérias vertebrais, artéria basilar e artérias cerebrais posteriores.



DIMENSÕES EMBALAGEM C/32 PEÇAS:
54X30X41CM PESO: 9KG

CL-106

Miniatura de crânio em plástico

COMPOSTO POR

Esse modelo destaca as principais estruturas de diferentes ossos do crânio. A parte superior pode ser removida e a mandíbula possui mola para visualizar a estrutura de ossos da boca.



DIMENSÕES EMBALAGEM C/10 PEÇAS:
74X43X29CM PESO: 20KG

CL-135E

Crânio Humano com cérebro em 8 partes e espinha cervical

- ✓ Apresenta a parte superior cortada;
- ✓ Produzido em plástico PVC lavável e inquebrável.

COMPOSTO POR

Esse modelo consiste em um crânio com 7 vertebrais cervicais, com artéria vertebral cervical, com base, assim como apresenta um cérebro posterior, medula espinhal, nervo cervical, artéria vertebral, artéria basilar e artéria posterior cerebral, que pode ser dividido em lobo frontal e parental, lobo temporal e occipital, tronco encefálico e cerebelo

ESQUELETOS E ARTICULAÇÕES



CL-107

Coluna vertebral

- ✓ Coluna vertebral flexível de 73cm;
- ✓ Modelo em tamanho real e altamente detalhado;
- ✓ Produzido em plástico PVC lavável e inquebrável.

COMPOSTO POR

Esse modelo mostra todas as características importantes de cada vértebra, incluindo nervo cervical, raízes nervosas, artéria vertebral, hernia de disco e entalhes da coluna. Além disso, destaca-se: coluna vertebral flexível, sacro, osso occipital, artéria vertebral, todos os ramos nervosos e hernia de disco lombar.

DIMENSÕES EMBALAGEM C/2 PEÇAS:
80X32X39CM PESO: 7KG



CL-107A

Coluna vertebral com músculos pintados

- ✓ Coluna vertebral flexível de 73cm;
- ✓ Modelo em tamanho real e altamente detalhado;
- ✓ Produzido em plástico PVC lavável e inquebrável.

COMPOSTO POR

Baseado no CL-107, esse modelo é pintado para mostrar os músculos. O lado esquerdo da coluna vertebral mostra os pontos de origem (vermelho) e pontos de inserção (azul) dos músculos.

Esse modelo mostra todas as características importantes de cada vértebra, incluindo nervo cervical, raízes nervosas, artéria vertebral, hernia de disco e entalhes da coluna. Além disso, destaca-se: coluna vertebral flexível, sacro, osso occipital, artéria vertebral, todos os ramos nervosos e hernia de disco lombar.

DIMENSÕES EMBALAGEM C/2 PEÇAS:
80X32X39CM PESO: 7KG

ESQUELETOS E ARTICULAÇÕES



**DIMENSÕES EMBALAGEM C/2 PEÇAS:
80X32X39CM PESO: 7KG**

CL-107C

Coluna vertebral didática

- ✓ Coluna vertebral flexível de 73cm;
- ✓ Modelo em tamanho real e altamente detalhado;
- ✓ Produzido em plástico PVC lavável e inquebrável.

COMPOSTO POR

Esse modelo é uma evolução do CL-107, destacando diferentes seções da coluna espinhal em diferentes cores: vertebrae cervicais, vertebrae torácicas, vertebrae lombares, sacro e cóccix.

O modelo mostra todas as características importantes de cada vertebra, incluindo nervo cervical, raízes nervosas, artéria vertebral, hernia de disco e entalhes da coluna. Além disso, destaca-se: coluna vertebral flexível, sacro, osso occipital, artéria vertebral, todos os ramos nervosos e hernia de disco lombar.



**DIMENSÕES EMBALAGEM C/8 PEÇAS:
62X56X51CM PESO: 20KG**

CL-107D

Coluna vertebral desarticulada em tamanho real

- ✓ Modelo em tamanho real e altamente detalhado;
- ✓ Produzido em plástico PVC lavável e inquebrável.

COMPOSTO POR

Esse modelo é composto por 7 vertebrae cervicais, 12 vertebrae torácicas, 5 vertebrae lombares e 1 cóccix acompanha caixa de plástico.

ESQUELETOS E ARTICULAÇÕES



CL-105

Coluna vertebral completa

- ✓ Coluna vertebral inflexível de 73cm;
- ✓ Modelo em tamanho real e altamente detalhado;
- ✓ Produzido em plástico PVC lavável e inquebrável.

COMPOSTO POR

Este modelo mostra todas as características importantes de cada vértebra, incluindo as ramificações da coluna, o nervo, a artéria vertebral e uma hérnia de disco vertebral na região lombar. Peça completa com pélvis, sacro, osso occipital, artéria vertebral, todos os ramos do nervo e hérnia de disco lombar.

DIMENSÕES EMBALAGEM C/2 PEÇAS:
80X32X39CM PESO: 9KG



CL-105A

Coluna vertebral completa com músculos pintados

- ✓ Coluna vertebral inflexível de 73cm;
- ✓ Modelo em tamanho real e altamente detalhado;
- ✓ Produzido em plástico PVC lavável e inquebrável.

COMPOSTO POR

Baseado no CL-105, esse modelo é pintado para mostrar os músculos. O lado esquerdo da coluna vertebral mostra os pontos de origem (vermelho) e pontos de inserção (azul) dos músculos.

Este modelo mostra todas as características importantes de cada vértebra, incluindo as ramificações da coluna, o nervo, a artéria vertebral e uma hérnia de disco vertebral na região lombar. Peça completa com pélvis, sacro, osso occipital, artéria vertebral, todos os ramos do nervo e hérnia de disco lombar.

DIMENSÕES EMBALAGEM C/2 PEÇAS:
80X32X39CM PESO: 9KG

ESQUELETOS E ARTICULAÇÕES



DIMENSÕES EMBALAGEM C/2 PEÇAS:
80X32X39CM PESO: 9KG

CL-105C

Coluna vertebral didática completa

- ✓ Coluna vertebral inflexível de 73cm;
- ✓ Modelo em tamanho real e altamente detalhado;
- ✓ Produzido em plástico PVC lavável e inquebrável.

COMPOSTO POR

Esse modelo é uma evolução do CL-105, destacando diferentes secções da coluna espinhal em diferentes cores: vertebrae cervicais, vertebrae torácicas, vertebrae lombares, sacro e cóccix.

O modelo mostra todas as características importantes de cada vértebra, incluindo as ramificações da coluna, o nervo, a artéria vertebral e uma hérnia de disco vertebral na região lombar. Peça completa com pélvis, sacro, osso occipital, artéria vertebral, todos os ramos do nervo e hérnia de disco lombar.



DIMENSÕES EMBALAGEM C/2 PEÇAS:
88X32X39CM PESO: 10KG

CL-126

Coluna vertebral completa com ossos da pélvis e cabeça do fêmur

- ✓ Modelo de coluna vertebral humana altamente detalhado, em tamanho real. Mostra todas as características importantes de cada vértebra, incluindo as ramificações da coluna, o nervo, a artéria vertebral e uma hérnia de disco vertebral na região lombar;
- ✓ Montado sobre base cromada e haste metálica;
- ✓ Produzido em plástico PVC lavável e inquebrável.

COMPOSTO POR

Peça com coluna vertebral completa, inflexível de 73cm, com pélvis, sacro, osso occipital, artéria vertebral, todos os ramos do nervo, hérnia de disco lombar e ossos da pélvis com a cabeça superior do fêmur.

ESQUELETOS E ARTICULAÇÕES



DIMENSÕES EMBALAGEM C/2 PEÇAS:
88X32X39CM PESO: 10KG

CL-126A

Coluna vertebral completa com ossos da pélvis, cabeça do fêmur e músculos pintados

- ✓ Modelo de coluna vertebral humana altamente detalhado, em tamanho real. Mostra todas as características importantes de cada vértebra, incluindo as ramificações da coluna, o nervo, a artéria vertebral e uma hérnia de disco vertebral na região lombar;
- ✓ Montado sobre base cromada e haste metálica;
- ✓ Produzido em plástico PVC lavável e inquebrável.

COMPOSTO POR

Baseado no CL-126, esse modelo é pintado para mostrar os músculos. O lado esquerdo da coluna vertebral mostra os pontos de origem (vermelho) e pontos de inserção (azul) dos músculos.

Peça com coluna vertebral completa, inflexível de 73cm, com pélvis, sacro, osso occipital, artéria vertebral, todos os ramos do nervo, hérnia de disco lombar e ossos da pélvis com a cabeça superior do fêmur.



DIMENSÕES EMBALAGEM C/2 PEÇAS:
88X32X39CM PESO: 10KG

CL-126C

Coluna vertebral completa didática com ossos da pélvis e cabeça do fêmur

- ✓ Modelo de coluna vertebral humana altamente detalhado, em tamanho real. Mostra todas as características importantes de cada vértebra, incluindo as ramificações da coluna, o nervo, a artéria vertebral e uma hérnia de disco vertebral na região lombar;
- ✓ Montado sobre base cromada e haste metálica;
- ✓ Produzido em plástico PVC lavável e inquebrável.

COMPOSTO POR

Esse modelo é uma evolução do CL-126, destacando diferentes secções da coluna espinhal em diferentes cores: vertebrae cervicais, vertebrae torácicas, vertebrae lombares, sacro e cóccix.

Peça com coluna vertebral completa, inflexível de 73cm, com pélvis, sacro, osso occipital, artéria vertebral, todos os ramos do nervo, hérnia de disco lombar e ossos da pélvis com a cabeça superior do fêmur.

ESQUELETOS E ARTICULAÇÕES



DIMENSÕES: 17,5X15X21CM
PESO: 800G

CL-109

Articulação do ombro em tamanho real com ligamentos flexíveis

- ✓ Modelo de ensino para ilustrar abdução, adução, anteversão, retroversão, rotação interna e externa. Inclui ligamentos artificiais flexíveis;
- ✓ Tamanho real;
- ✓ Montado sobre base;
- ✓ Produzido em plástico PVC lavável e inquebrável.

COMPOSTO POR

Omoplata; Clavícula; Úmero; Cápsula do ligamento articular; Tendão redondo menor; Ligamento articulares; Ossos da escápula; Cápsula do ligamento articular; Tendão redondo menor; Ligamentos articulares.



DIMENSÕES: 17,5X15X21CM
PESO: 800G

CL-109A

Articulação do ombro em tamanho real com músculos

- ✓ Modelo de ensino para ilustrar abdução, adução, anteversão, retroversão, rotação interna e externa. Inclui ligamentos artificiais flexíveis;
- ✓ Tamanho real;
- ✓ Montado sobre base;
- ✓ Produzido em plástico PVC lavável e inquebrável.

COMPOSTO POR

Omoplata; Clavícula; Úmero; Cápsula do ligamento articular; Tendão redondo menor; Ligamento articulares; Ossos da escápula; Cápsula do ligamento articular; Tendão redondo menor; Ligamentos articulares.

ESQUELETOS E ARTICULAÇÕES



DIMENSÕES: 21X19X28CM

CL-110

Articulação do quadril em tamanho real com ligamentos flexíveis

- ✓ Modelo de ensino para ilustrar abdução, adução, anteversão, retroversão, rotação interna e externa. Incluindo ligamentos artificiais flexíveis;
- ✓ Tamanho real;
- ✓ Montado sobre base;
- ✓ Produzido em plástico PVC lavável e inquebrável.

COMPOSTO POR

Íliaco (constituído pela fusão de três ossos: Ílio, Ísquio, Púbis); Asa (ala) do íliaco (superfície glútea); Cavidade do Acetábulo; Forame obturatório; Fossa Íliaca; Crista Íliaca; Espinha Íliaca Antero-Superior; Espinha Íliaca Antero-Inferior; Eminencia Iliopectinea; Espinha Íliaca Pósterio-Superior; Espinha Íliaca Pósterio-Inferior; Espinha Isquiática; Tuber isquiático; Face Auricular; Linha Arqueada; Cabeça do fêmur; Parte do fêmur; Trocanter maior; Trocanter menor; Ramo superior do osso púbico; Tuberosidade isquiática; Tuberosidade íliaca; Tubérculo púbico; Superfície articular da junta do quadril; Ligamentos articulares em suporte; Ligamento iliofemoral; Ligamento pubofemoral; Ligamento isquiofemoral; Ligamento da cabeça do fêmur; Ligamento transverso do acetábulo.



DIMENSÕES: 12X12X33CM

CL-111

Articulação do joelho em tamanho real com ligamentos flexíveis

- ✓ Modelo de ensino para ilustrar abdução, adução, anteversão, retroversão, rotação interna e externa. Incluindo ligamentos artificiais flexíveis;
- ✓ Tamanho real;
- ✓ Montado sobre base;
- ✓ Produzido em plástico PVC lavável e inquebrável.

COMPOSTO POR

Coto do Fêmur (osso da coxa); Côndilo lateral do fêmur (superfície articular); Côndilo medial do fêmur (superfície articular); Fíbula (ossos do perônio); Patela (rotula); Vértice patelar; Ossos da tíbia (osso da perna); Côndilo medial da tíbia; Côndilo interno; Menisco lateral; Menisco medial; Tendão do poplíteo; Ligamento cruzado posterior; Ligamento cruzado; Ligamento transverso; Ligamento do menisco femoral posterior; Ligamento patelar.



DIMENSÕES: 17X14,5X24CM

CL-112

Articulação do cotovelo em tamanho real com ligamentos flexíveis

- ✓ Modelo de ensino para ilustrar abdução, adução, anteversão, retroversão, rotação interna e externa. Incluindo ligamentos artificiais flexíveis;
- ✓ Tamanho real;
- ✓ Montado sobre base;
- ✓ Produzido em plástico PVC lavável e inquebrável.

COMPOSTO POR

Coto do úmero; Fossa coronoide; Epicôndilo medial; Epicôndilo lateral; Capitulo; Cabeça do radio; Coto do radio; Coronoide; Coto do cúbito; Coto da ulna. Demonstra as estruturas anatômicas e os movimentos fisiológicos de uma articulação direita, com seus ligamentos, flexão, extensão e rotação interna e externa do radio. Representa nas superfícies articulares a cartilagem.



DIMENSÕES: 12X22X27CM

CL-113

Articulação do pé em tamanho real

- ✓ Modelo de ensino para ilustrar toda a funcionalidade do pé e as estruturas anatômicas internas;
- ✓ Tamanho real;
- ✓ Montado sobre base;
- ✓ Produzido em plástico PVC lavável e inquebrável.

COMPOSTO POR

7 ossos do tarso dividido em duas fileiras: proximal: (Calcâneo e Talus) e Fileira Distal: (Navicular, Cuboide, Cuneiforme Medial, Cuneiforme médio e Cuneiforme lateral; 5 ossos metatarso longos que demonstram uma epífise proximal, uma epífise distal (Cabeça); Ossos dos dedos do pé são 14 falanges: Halux (dedo grande do pé) com 2 falanges (proximal e distal), os demais dedos com 3 falanges (proximal, media e distal); Perônio; Parte inferior da Tíbia e da Fíbula; Astrágalo; Escafoide; articulação superior do tornozelo; articulação subtalar; articulação transversa do tarso; articulação tarsometatársica; Articulações metatarso falangeanas; Articulações Interfalangeanas; Ligamentos; Tendões de Aquiles; Tendões fibulares longos do tornozelo.

ESQUELETOS E ARTICULAÇÕES



DIMENSÕES: 12X22X27CM

CL-113A

Articulação do pé em tamanho real com ligamentos flexíveis

- ✓ Modelo de ensino para ilustrar abdução, adução, anteversão, retroversão, rotação interna e externa. Incluindo ligamentos artificiais flexíveis;
- ✓ Tamanho real;
- ✓ Montado sobre base;
- ✓ Produzido em plástico PVC lavável e inquebrável.

COMPOSTO POR

Ossos do tarso dividido em duas fileiras: proximal: (Calcâneo e Talus) e Fileira Distal: (Navicular, Cuboide, Cuneiforme Medial, Cuneiforme médio e Cuneiforme lateral; 5 ossos metatarso longos que demonstram uma epífise proximal, uma epífise distal (Cabeça); Ossos dos Dedos do pé são 14 falanges: Halux (dedo grande do pé) com 2 falanges (proximal e distal), os demais dedos com 3 falanges (proximal, media e distal); Perônio; Parte inferior da Tíbia e da Fíbula; Astrágalo; Escafoide; articulação superior do tornozelo; articulação subtalar; articulação transversa do tarso; articulação tarsometatársica; Articulações metatarso falangeanas; Articulações Interfalangeanas; Ligamentos; Tendões de Aquiles; Tendões fibulares longos do tornozelo.



DIMENSÕES: 11,5X8X24,5CM
PESO: 400G

CL-114

Articulação da mão em tamanho real

- ✓ Modelo de ensino para ilustrar toda a funcionalidade da mão e as estruturas anatômicas internas;
- ✓ Tamanho real;
- ✓ Montado sobre base;
- ✓ Produzido em plástico PVC lavável e inquebrável.

COMPOSTO POR

Ossos do carpo Fileira Proximal (Escafoide, Semilunar, Piramidal, Pisi-forme; Fileira Distal); Trapézio; Trapezoide; Capitato; Hamato; 5 ossos metacarpianos longos demonstram uma epífise proximal, uma diáfise (corpo) e uma epífise distal (cabeça); 14 falanges: Polegar com 2 falanges (proximal e distal), os demais dedos com 3 falanges (proximal, media e distal); Parte da ulna; Parte do radio; Processo Estiloide da ulna; Processo Estiloide do radio.

ESQUELETOS E ARTICULAÇÕES



DIMENSÕES: 17X14,5X24CM
PESO: 600G

CL-114A

Articulação da mão em tamanho real com ligamentos flexíveis

- ✓ Modelo de ensino para ilustrar abdução, adução, anteversão, retroversão, rotação interna e externa. Incluindo ligamentos artificiais flexíveis;
- ✓ Tamanho real;
- ✓ Montado sobre base;
- ✓ Produzido em plástico PVC lavável e inquebrável.

COMPOSTO POR

Ossos do carpo Fileira Proximal (Escafoide, Semilunar, Piramidal, Pisi-forme; Fileira Distal); Trapézio; Trapezoide; Capitato; Hamato; 5 ossos metacarpianos longos demonstram uma epífise proximal, uma diáfise (corpo) e uma epífise distal (cabeça); 14 falanges: Polegar com 2 falanges (proximal e distal), os demais dedos com 3 falanges (proximal, media e distal); Parte da ulna; Parte do radio; Processo Estiloide da ulna; Processo Estiloide do radio.



DIMENSÕES: 12X22X27CM
PESO: 800G

CL-115

Modelo de pélvis em tamanho real

- ✓ O modelo apresenta uma hérnia de disco vertebral na região lombar, ideal para a educação de pacientes em consultórios;
- ✓ Montado sobre base;
- ✓ Produzido em plástico PVC lavável e inquebrável.

COMPOSTO POR

Este modelo é constituído da representação dos ossos do quadril, sacro com cóccix e 5 vértebras lombares.

ESQUELETOS E ARTICULAÇÕES



DIMENSÕES: 6X11X14CM
PESO: 400G

CL-115A

Modelo de pélvis em tamanho médio

- ✓ O modelo apresenta uma hérnia de disco vertebral na região lombar, ideal para a educação de pacientes em consultórios;
- ✓ Montado sobre base;
- ✓ Produzido em plástico PVC lavável e inquebrável.

COMPOSTO POR

Este modelo é constituído da representação dos ossos do quadril, sacro com cóccix e 5 vértebras lombares.



CL-116

Conjunto lombar 2 peças

DIMENSÕES EMBALAGEM
C/32 PEÇAS:
62X29X29CM
PESO: 15KG



CL-117

Conjunto lombar 3 peças

DIMENSÕES EMBALAGEM
C/20 PEÇAS:
50X35X42CM
PESO: 15KG



CL-118

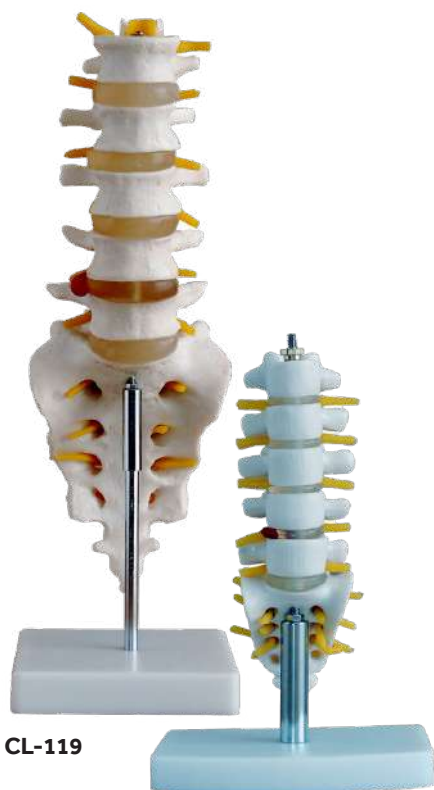
Conjunto lombar 4 peças

DIMENSÕES EMBALAGEM
C/20 PEÇAS:
50X35X42CM
PESO: 15KG

COMPOSTO POR

Vértebras lombares em tamanho real são mostradas com disco intervertebral normal e medula espinhal com raízes nervosas. Em pé.

ESQUELETOS E ARTICULAÇÕES



CL-119

CL-119A

CL-119

Vértebras lombares em tamanho real com sacro e cóccix e Hérnia de disco

CL-119A

Mini vértebras lombares em tamanho real com sacro e cóccix e Hérnia de disco

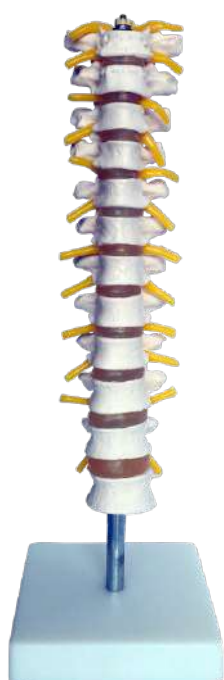
- ✓ O modelo apresenta uma hérnia de disco vertebral na região lombar, ideal para a educação de pacientes em consultórios;
- ✓ Montado sobre base;
- ✓ Produzido em plástico PVC lavável e inquebrável.

COMPOSTO POR

Consistem nas 5 vértebras lombares com discos intervertebrais, sacro com retalho, cóccix, nervos espinhais e dura-máter de medula espinhal. Em pé.

CL-119 | DIMENSÕES EMBALAGEM C/10 PEÇAS:
74X43X29CM PESO: 12KG

CL-119A | DIMENSÕES EMBALAGEM C/32 PEÇAS:
62X29X29CM PESO: 10KG



CL-120

Coluna Vertebral Torácica

- ✓ Modelo em tamanho real e altamente detalhado;
- ✓ Produzido em plástico PVC lavável e inquebrável.

COMPOSTO POR

Este modelo consiste nas 12 vértebras torácicas com disco intervertebral, nervos torácicos e medula espinhal, em suporte.

DIMENSÕES EMBALAGEM C/10 UNIDADES:
62X29X29CM PESO: 6KG

ESQUELETOS E ARTICULAÇÕES



CL-121

Extremidade Superior em Tamanho Real (Em pares)

**DIMENSÕES EMBALAGEM C/25 PARES:
66X24X30CM PESO: 17KG**

- ✓ Modelo em tamanho real e altamente detalhado;
- ✓ Produzido em plástico PVC lavável e inquebrável.

Braço em tamanho real, esquerdo ou direito está disponível. Montado em fio.



CL-122

Extremidade Inferior em Tamanho Real (Em pares)

**DIMENSÕES EMBALAGEM C/5 PARES:
90X40X24CM PESO: 14KG**

- ✓ Modelo em tamanho real e altamente detalhado;
- ✓ Produzido em plástico PVC lavável e inquebrável.

Perna em tamanho real, esquerda ou direita está disponível. Montado em fio.

CL-123



Pelve Masculina Adulto

**DIMENSÕES EMBALAGEM C/10 UNIDADES:
82X44X33CM PESO: 13KG**

CL-124



Pelve Feminina Adulto

**DIMENSÕES EMBALAGEM C/10 UNIDADES:
74X43X29CM PESO: 12KG**

O tamanho destes dois modelos são iguais aos reais e feitos de plástico PVC. Comparando uma pelve masculina com uma feminina, as diferenças entre essas duas podem ser listadas a seguir:

	Masculino	Feminino
✓ Formas da pelve:	Longa e estreita	Curta e larga
✓ Pélvis cava:	Como um funil	Como um barril
✓ Abertura superior da pelve:	Semelhante a um coração	Arredondado
✓ Sacro:	Longo e estreito	Largo e curto
✓ Ângulos do arco pélvico:	70-75 graus	90-100 graus
✓ Sínfise púbica:	Longa e estreita	Curta e larga

ESQUELETOS E ARTICULAÇÕES



DIMENSÕES EMBALAGEM C/10 UNIDADES:
74X43X29CM PESO: 16KG

CL-125

Músculos e órgãos pélvicos femininos

- ✓ Tamanho real;
- ✓ Montado sobre base;
- ✓ Produzido em plástico PVC lavável e inquebrável.

COMPOSTO POR

Este modelo é projetado como uma ajuda para o ensino de anatomia da pelve feminina em institutos médios. Demonstra pélvica músculos e órgãos pélvicos como um todo. Tamanho real.



DIMENSÕES EMBALAGEM C/8 UNIDADES:
58X45X50CM PESO: 15KG

CL-127

Modelo de Demonstração de Nascimento

- ✓ Tamanho real;
- ✓ Montado sobre base;
- ✓ Produzido em plástico PVC lavável e inquebrável.

COMPOSTO POR

Este modelo é composto por 2 ossos inominados, sacro, cóccix, com feto crânio que está firmemente conectado com o modelo por meio de um flexível tubo de metal que pode ser fixado em qualquer posição.



DIMENSÕES EMBALAGEM C/10 UNIDADES:
82X44X33CM PESO: 16KG

CL-128

Pélvis em tamanho real com 2 peças de vértebras lombares

- ✓ Tamanho real;
- ✓ Montado sobre base;
- ✓ Produzido em plástico PVC lavável e inquebrável.

COMPOSTO POR

Consistem no osso do quadril, sacro com cóccix e 2 vértebras lombares.

ESQUELETOS E ARTICULAÇÕES



DIMENSÕES: 63X28X20CM
PESO: 9KG

CL-130

Esqueleto humano adulto completo e desarticulado

✓ Produzido em plástico PVC lavável e inquebrável.

COMPOSTO POR

Confeccionado em resina plástica rígida composto por esqueleto tamanho natural completo desarticulado, contendo todos os ossos (membro superior, inferior, esqueleto axial e cinturas pélvica e escapular), uma mão e um pé acordados em nylon e crânio parcialmente aberto.



DIMENSÕES: 63X28X20CM
PESO: 9KG

CL-130B

Esqueleto humano adulto completo e desarticulado com músculos pintados

✓ Produzido em plástico PVC lavável e inquebrável.

COMPOSTO POR

Confeccionado em resina plástica rígida composto por esqueleto tamanho natural completo desarticulado, contendo todos os ossos (membro superior, inferior, esqueleto axial e cinturas pélvica e escapular), uma mão e um pé acordados em nylon e crânio parcialmente aberto.

ESQUELETOS E ARTICULAÇÕES



CL-133

Coluna Vertebral Cervical com Artéria do Pescoço

- ✓ Montado sobre base;
- ✓ Produzido em plástico PVC lavável e inquebrável.

COMPOSTO POR

Consistia na placa occipital, as 7 vértebras cervicais com discos intervertebrais, nervos cervicais, artérias vertebrais e cordão. Em pé.

DIMENSÕES EMBALAGEM C/20 UNIDADES:
46X37X27CM PESO: 9KG



CL-134

Osteoporose Cortante

- ✓ Montado sobre base;
- ✓ Produzido em plástico PVC lavável e inquebrável.

COMPOSTO POR

Consistem em 3 vértebras lombares medialmente divididas com discos intervertebrais. Para comparação, a seção superior mostra estrutura óssea saudável, A seção do meio mostra a estrutura óssea osteoporótica e a seção da parte inferior mostra estrutura óssea osteoporótica avançada com achatada placas, deformação e diminuição da massa. Para um estudo detalhado das vértebras podem ser removidas do suporte.

DIMENSÕES EMBALAGEM C/32 UNIDADES:
62X29X29CM PESO: 14KG



CL-201

Torso Masculino com 85cm

- ✓ Desmontável em 19 partes;
- ✓ Montado sobre base;
- ✓ Produzido em plástico PVC lavável e inquebrável.

TAMANHO: 85CM DE ALTURA

COMPOSTO POR

Este é um torso masculino em tamanho real. Pintado à mão e meticulosamente montado para simular a anatomia humana. dissecado em 19 partes: tronco, cabeça (2 partes), cérebro, pulmão (4 partes), coração, traquéia, esôfago e aorta descendente, diafragma, estômago, duodeno com pâncreas e baço, intestinos, rim, bexiga (2 partes) e fígado.



CL-203

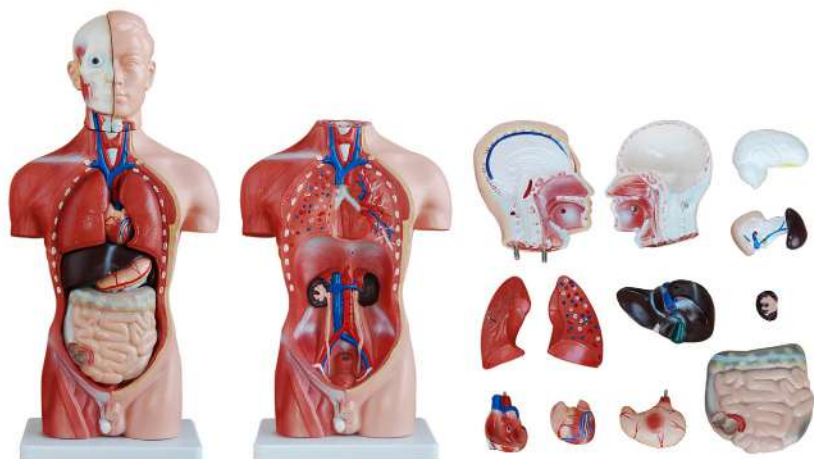
Mini torso assexuado com 26cm

- ✓ Desmontável em 15 partes;
- ✓ Montado sobre base;
- ✓ Produzido em plástico PVC lavável e inquebrável.

**TAMANHO: 26CM DE ALTURA
PESO: 750G**

COMPOSTO POR

Cabeça subdividida com parte craniana, corte no osso occipital expando cérebro; Epiglote; Laringe; Esôfago; Cartilagem tireoide; Traqueia; 2 pulmões; Coração; Aorta; Artéria e veia pulmonar; Fígado com vesícula biliar; Estômago; Intestinos (grosso e delgado); Metade do rim com glândula adrenal; Baço com pâncreas; Músculos (trapézio, deltoide, tríceps, grande dorsal, glúteo maximo).



CL-202A

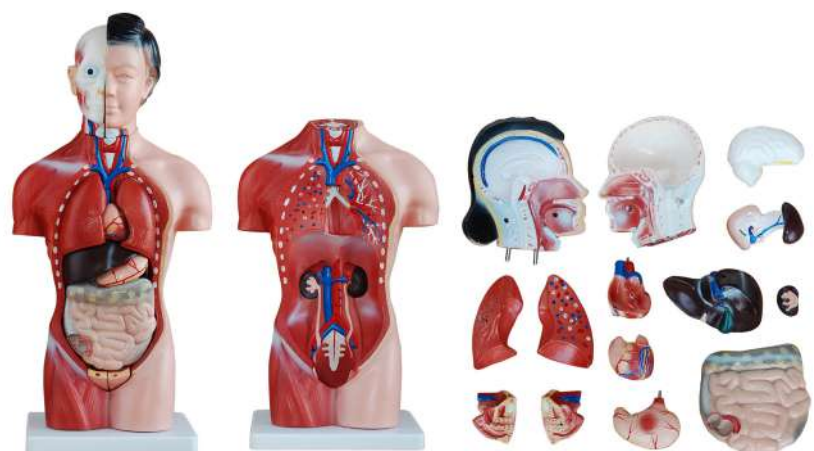
Torso Masculino com 42cm

- ✓ Desmontável em 13 partes;
- ✓ Montado sobre base;
- ✓ Produzido em plástico PVC lavável e inquebrável.

TAMANHO: 42CM DE ALTURA

COMPOSTO POR

Este torso masculino possui 13 partes, incluindo torso, cabeça (2 partes), cérebro, pulmão (2 partes), coração (2 partes), estômago, fígado, rim, pâncreas e baço, intestino. Feito de plástico PVC. Montado em base de plástico.



CL-202B

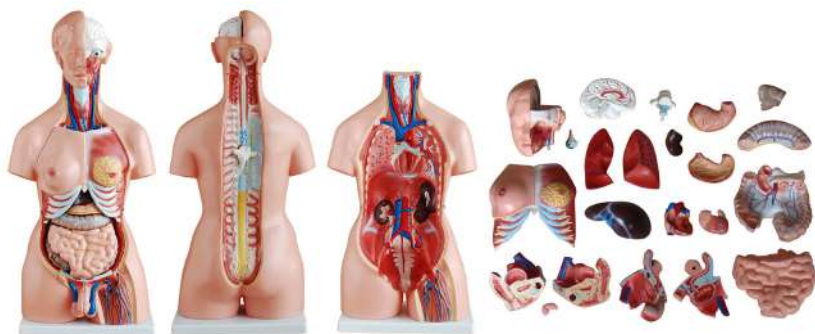
Torso Feminino com 42cm

- ✓ Desmontável em 15 partes;
- ✓ Montado sobre base;
- ✓ Produzido em plástico PVC lavável e inquebrável.

TAMANHO: 42CM DE ALTURA

COMPOSTO POR

Este torso feminino possui 15 partes, incluindo torso, cabeça (2 partes), cérebro, pulmão (2 partes), coração (2 partes), estômago, fígado, rim, pâncreas e baço, intestino, genitália feminina (2 partes). Feito de plástico PVC. Montado em base plástica.



COMPOSTO POR

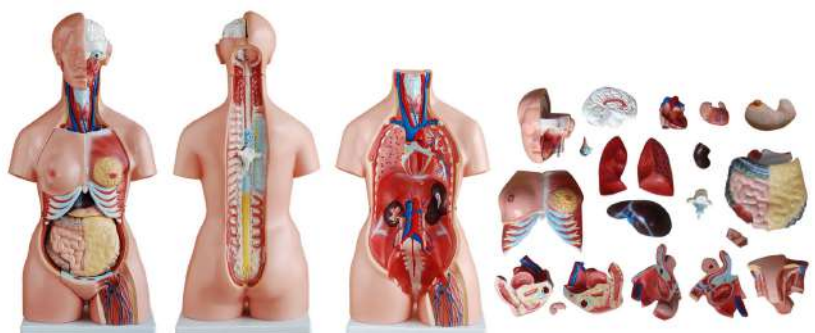
Tronco, mama feminina, cabeça, olho, cérebro, nervos vertebrais, pulmão (2 partes), coração (2 partes), fígado, rim, estômago (2 partes), intestino (4 partes), genitália masculina (2 partes) e genitália feminina com feto (3 partes).

TAMANHO: 85CM DE ALTURA

CL-204

Torso bissexuado com 85cm

- ✓ Desmontável em 23 partes;
- ✓ Em tamanho real, exhibe a coluna vertebral com vértebra removível e segmentos da medula espinhal, inclui ambos os sexos, masculino e feminino, intercambiáveis, os órgãos femininos incluem um feto no útero;
- ✓ Possui uma placa de mama feminina;
- ✓ Montado sobre base;
- ✓ Produzido em plástico PVC lavável e inquebrável.



COMPOSTO POR

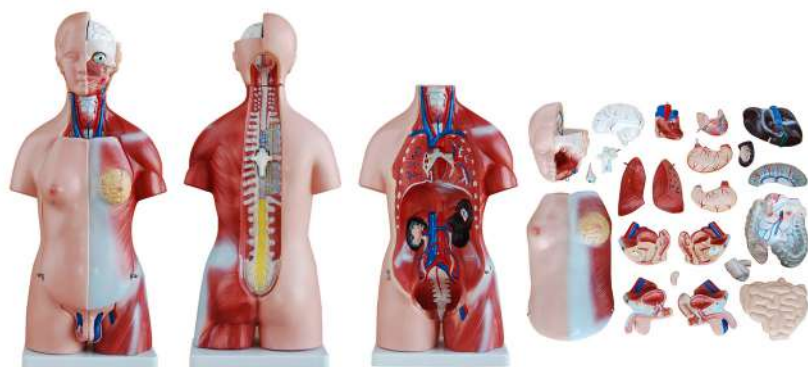
Tronco, mama feminina, cabeça, olho, cérebro, nervos vertebrais, pulmão (2 partes), coração (2 partes), fígado, rim, estômago, intestino (2 partes), genitália masculina (2 partes) e genitália feminina com feto (3 partes), peça assexuada.

TAMANHO: 85CM DE ALTURA

CL-204A

Torso trisexuado com 85cm

- ✓ Desmontável em 21 partes;
- ✓ Em tamanho real, exhibe a coluna vertebral com vértebra removível e segmentos da medula espinhal, inclui além de ambos os sexos, masculino e feminino, uma peça assexuada, todas intercambiáveis. Os órgãos femininos incluem um feto no útero;
- ✓ Possui uma placa de mama feminina;
- ✓ Montado sobre base;
- ✓ Produzido em plástico PVC lavável e inquebrável.



COMPOSTO POR

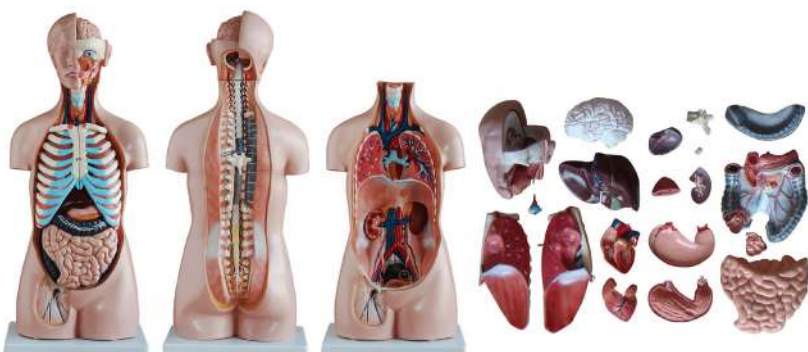
Tronco, mama feminina, cabeça, olho, cérebro, nervos vertebrais, pulmão (2 partes), coração (2 partes), fígado, rim, estômago (2 partes), intestino (4 partes), genitália masculina (2 partes) e genitália feminina com feto (3 partes).

TAMANHO: 45CM DE ALTURA
PESO: 3KG

CL-205

Torso bissexuado com 45cm

- ✓ Desmontável em 23 partes;
- ✓ Exibe a coluna vertebral com vértebra removível e segmentos da medula espinhal, inclui ambos os sexos, masculino e feminino, intercambiáveis, os órgãos femininos incluem um feto no útero;
- ✓ Possui uma placa de mama feminina;
- ✓ Montado sobre base;
- ✓ Produzido em plástico PVC lavável e inquebrável.



COMPOSTO POR

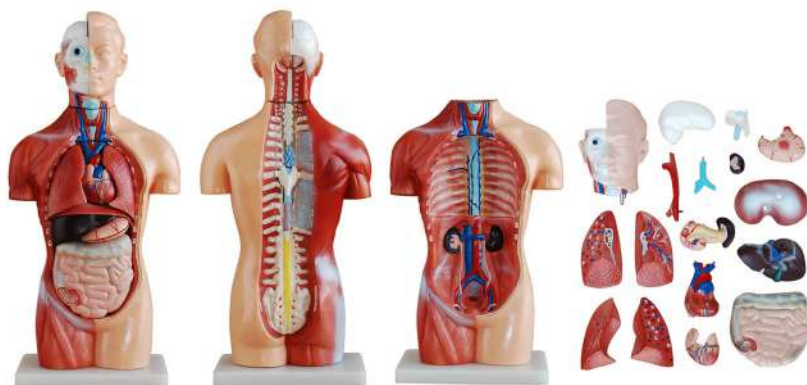
Cabeça, olho, cérebro, pulmão, anexos do esterno e costela (2 partes), coração (2 partes), estômago (2 partes), fígado, baço, rim, intestino (4 partes), bexiga, nervos da coluna vertebral (2 partes).

TAMANHO: 85CM DE ALTURA

CL-206

Torso assexuado com 85cm

- ✓ Desmontável em 20 partes;
- ✓ Em tamanho real, exibe a coluna vertebral com vértebra removível e segmentos da medula espinhal;
- ✓ Montado sobre base;
- ✓ Produzido em plástico PVC lavável e inquebrável.



CL-207

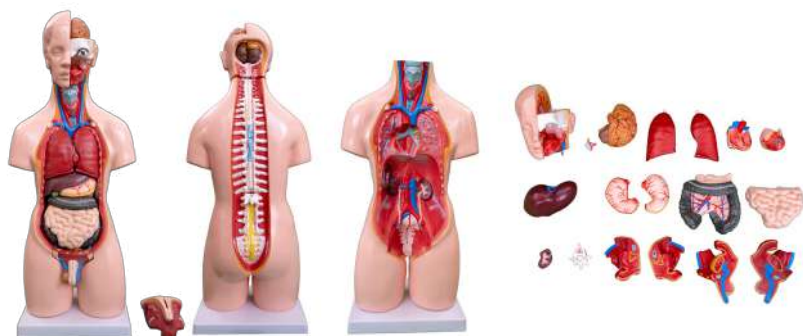
Torso assexuado com 42cm

- ✓ Desmontável em 18 partes;
- ✓ Montado sobre base;
- ✓ Produzido em plástico PVC lavável e inquebrável.

COMPOSTO POR

Tronco, cabeça, cérebro, traquéia, esôfago e aorta descendente, diafragma, pulmão (4 partes), coração (2 partes), estômago, fígado, pâncreas, rim e baço, intestino, nervos vértebra. As costas são abertas para verificação da coluna vertebral.

TAMANHO: 42CM DE ALTURA



CL-209

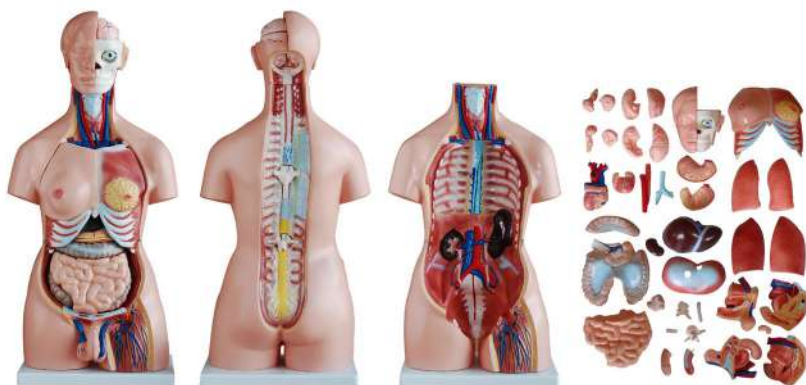
Torso bissexuado com 55cm

- ✓ Desmontável em 20 partes;
- ✓ Montado sobre base;
- ✓ Produzido em plástico PVC lavável e inquebrável.

COMPOSTO POR

Tronco, cabeça, globo ocular, cérebro, pulmão (2 partes), coração (2 partes), fígado, vesícula biliar, rim, estômago (2 partes), intestinos (2 partes), genitália masculina (2 partes), genitália feminina (2 partes) e vértebra espinhal e nervos.

TAMANHO: 55CM DE ALTURA



COMPOSTO POR

Tronco, mama feminina, cabeça, olho, cérebro (8 partes), nervos vértebrais (4 partes), pulmão (4 partes), coração (2 partes), traquéia, esôfago, aorta descendente, diafragma, fígado, estômago, rim (2 partes), intestino (4 partes), genitália masculina (4 partes) e órgãos femininos com feto no útero (3 partes).

TAMANHO: 85CM DE ALTURA

CL-208

Torso bissexuado com 85cm

- ✓ Desmontável em 40 partes;
- ✓ Em tamanho real, exhibe a coluna vertebral com vértebra removível e segmentos da medula espinhal, inclui ambos os sexos, masculino e feminino, intercambiáveis, os órgãos femininos incluem um feto no útero;
- ✓ Possui uma placa de mama feminina;
- ✓ Montado sobre base;
- ✓ Produzido em plástico PVC lavável e inquebrável.



COMPOSTO POR

Torso, tórax, cabeça, globo ocular, cérebro (1 parte), nervo espinhal (1 parte), pulmão (4 partes), coração (2 partes), traquéia, artéria esofágica, diafragma, fígado, rim, estômago (2 partes), intestino (4 partes) genitais masculinos (4 partes), genitais femininos com feto (3 partes).

TAMANHO: 85CM DE ALTURA

CL-210

Torso muscular bissexuado com 85cm

- ✓ Desmontável em 30 partes;
- ✓ Em tamanho real, exhibe a coluna vertebral com vértebra removível e segmentos da medula espinhal;
- ✓ Montado sobre base;
- ✓ Produzido em plástico PVC lavável e inquebrável.



DIMENSÕES: 11,5X11X24CM
PESO: 700G

CL-301

Modelo de laringe ampliado

- ✓ Desmontável em 3 partes;
- ✓ Modelo funcional que demonstra os movimentos da epiglote e cartilagens na caixa de voz. Ajudando a pacientes ou alunos a compreender a morfologia e as estruturas do trato respiratório e órgãos da fonética;
- ✓ Ampliado 3 vezes o tamanho natural;
- ✓ Montado sobre base;
- ✓ Produzido em plástico PVC lavável e inquebrável.

COMPOSTO POR

Epiglote; Cartilagem Tireóide; Cartilagem Cricoide (hialina); Cartilagem Aritenoides (hialina); Cartilagem Santorini (cartilagem corniculada); Cartilagem Wrisberg (cartilagem cuneiforme); Osso hioide; Cordas vocais; Ligamento tireo-hioide mediano; Ligamento tireo-hioide lateral; Ligamento cricotireoideo; Ligamento vocal; Traqueia; Artéria carótida comum; Lobo direito da glândula tireoide; Veia jugular interna; Veia tireoide inferior; Proeminência laríngea; Lobo esquerdo da glândula tireoide; Vasos



DIMENSÕES: 26X15X35CM
PESO: 2KG

CL-302

Modelo de alvéolos pulmonares ampliado

- ✓ O modelo mostra os pequenos ramos dos brônquios, demonstrando a seção de bronquíolo sem cartilagem, a relação entre alvéolos pulmonares e bronquíolos terminais e a estrutura alveolar (saco, ducto e rede capilar no septo);
- ✓ Montado sobre base;
- ✓ Produzido em plástico PVC lavável e inquebrável.

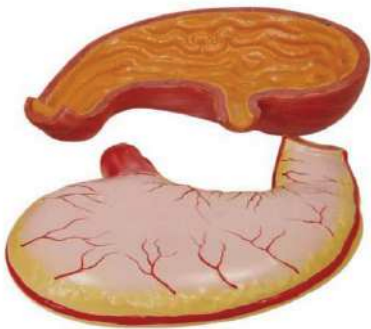


CL-305

Modelo de expansão de dentes humanos

- ✓ 3 unidades/conjunto;
- ✓ 12 vezes ampliada

Este modelo mostra as diferenças morfológicas do incisivo, dentes caninos e molares. Dissecções dos dentes caninos e molares para demonstrar a estrutura do esmalte, cavidade da polpa dentária



DIMENSÕES: 10X21X32CM
PESO: 1,3KG

CL-306

Modelo de estômago ampliado e desmontável

- ✓ Desmontável em 2 partes;

Modelo de estômago humano em secção longitudinal, mostra as estruturas das pregas gástricas, válvula pilórica, músculos do esfíncter pilórico, mucosa gástrica e a mucosa de transição esofago-gástrica;

- ✓ Ampliado 2 vezes o tamanho natural;
- ✓ Produzido em plástico PVC lavável e inquebrável.

COMPOSTO POR

Fundo do estômago; Parede do estômago; Região cardíaca do estômago; Corpo do estômago; Rugas (vilosidades); Píloro; Músculo esfíncter do píloro.



COMPOSTO POR

Orelha externa: Pavilhão auditivo (orelha); Canal auditivo externo (meato acústico); Osso temporal; Músculo temporal.

Orelha média: Tímpano (membrana timpânica); Músculo do tímpano; 3 Ossículos da orelha; Martelo; Bigorna; Estribo; Tuba auditiva (trompa de Eustáquio).

Orelha interna (labirinto): 3 Canais semi-circulares; Nervo vestibular; Cóclea (Caracol).



COMPOSTO POR

Orelha externa: Pavilhão auditivo (orelha); Canal auditivo externo (meato acústico); Osso temporal; Músculo temporal.

Orelha média: Tímpano (membrana timpânica); Músculo do tímpano; 3 Ossículos da orelha; Martelo; Bigorna; Estribo; Tuba auditiva (trompa de Eustáquio).

Orelha interna (labirinto): 3 Canais semi-circulares; Nervo vestibular; Cóclea (Caracol).

CL-303A

Modelo de orelha externa e interna desmontável

- ✓ Desmontável em 4 partes;
- ✓ Modelo ampliado da orelha, que pode ser utilizado no ensino da ciência elementar a consultórios ou universidades. Mostra os três principais órgãos componentes da audição (ouvido externo, ouvido médio, ouvido interno), além da posição do órgão de equilíbrio do corpo humano;
- ✓ Ampliado 5 vezes o tamanho natural;
- ✓ Montado sobre base;
- ✓ Produzido em plástico PVC lavável e inquebrável.

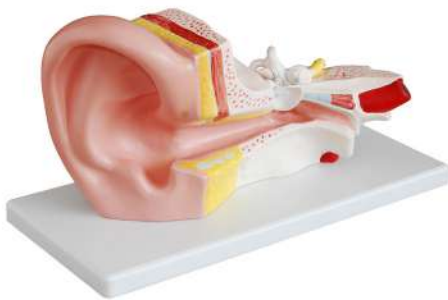
DIMENSÕES: 42X24X16CM
PESO: 2,5KG

CL-303C

Modelo de orelha externa e interna desmontável

- ✓ Desmontável em 6 partes;
- ✓ Modelo ampliado da orelha, que pode ser utilizado no ensino da ciência elementar a consultórios ou universidades. Mostra os três principais órgãos componentes da audição (ouvido externo, ouvido médio, ouvido interno), além da posição do órgão de equilíbrio do corpo humano;
- ✓ Ampliado 5 vezes o tamanho natural;
- ✓ Montado sobre base;
- ✓ Produzido em plástico PVC lavável e inquebrável.

DIMENSÕES: 42X24X16CM
PESO: 2,5KG



COMPOSTO POR

Orelha externa: Pavilhão auditivo (orelha); Canal auditivo externo (meato acústico); Osso temporal; Músculo temporal.

Orelha média: Tímpano (membrana timpânica); Músculo do tímpano; 3 Ossículos da orelha; Martelo; Bigorna; Estribo; Tuba auditiva (trompa de Eustáquio).

Orelha interna (labirinto): 3 Canais semi-circulares; Nervo vestibular; Cóclea (Caracol).



COMPOSTO POR

Orelha externa: Pavilhão auditivo (orelha); Canal auditivo externo (meato acústico); Osso temporal; Músculo temporal.

Orelha média: Tímpano (membrana timpânica); Músculo do tímpano; 3 Ossículos da orelha; Martelo; Bigorna; Estribo; Tuba auditiva (trompa de Eustáquio).

Orelha interna (labirinto): 3 Canais semi-circulares; Nervo vestibular; Cóclea (Caracol).

CL-303B

Modelo de orelha média externa e interna desmontável

- ✓ Desmontável em 2 partes;
- ✓ Modelo ampliado da orelha, que pode ser utilizado no ensino da ciência elementar a consultórios ou universidades. Mostra os três principais órgãos componentes da audição (ouvido externo, ouvido médio, ouvido interno), além da posição do órgão de equilíbrio do corpo humano;
- ✓ Ampliado 3 vezes o tamanho natural;
- ✓ Montado sobre base;
- ✓ Produzido em plástico PVC lavável e inquebrável.

DIMENSÕES: 32X16X11CM

CL-303D

Modelo de orelha externa e interna de mesa

- ✓ Modelo ampliado da orelha, que pode ser utilizado no ensino da ciência elementar a consultórios ou universidades. Mostra os três principais órgãos componentes da audição (ouvido externo, ouvido médio, ouvido interno), além da posição do órgão de equilíbrio do corpo humano;
- ✓ Ampliado 1,5 vezes o tamanho natural;
- ✓ Montado sobre base;
- ✓ Produzido em plástico PVC lavável e inquebrável.

**DIMENSÕES EMBALAGEM C/32 UNIDADES:
53X30X41CM PESO: 20KG**



DIMENSÕES: 18,5X14X13,5CM
PESO: 1KG

CL-304

Modelo de cérebro desmontável

- ✓ Desmontável em 3 partes;
- ✓ Este modelo facilita os estudantes de medicina a obter uma compreensão correta das características externas do cérebro e seu suprimento arterial como um todo, bem como as relações entre partes que o compõem;
- ✓ Tamanho natural;
- ✓ Montado sobre base;
- ✓ Produzido em plástico PVC lavável e inquebrável.

COMPOSTO POR

Hemisfério cerebral; Cerebelo; Tronco encefálico; Lobo parietal; Bulbo; Hemisfério cerebral; Lobo parietal; Lobo occipital; Lobo frontal; Lobo temporal; Corpo caloso; Hipotálamo; Tálamo; Tronco cerebral.



DIMENSÕES: 18,5X14X13,5CM
PESO: 1KG

CL-304A

Novo modelo de cérebro desmontável

- ✓ Desmontável em 3 partes;
- ✓ Este modelo facilita os estudantes de medicina a obter uma compreensão correta das características externas do cérebro e seu suprimento arterial como um todo, bem como as relações entre partes que o compõem;
- ✓ Tamanho natural;
- ✓ Montado sobre base;
- ✓ Produzido em plástico PVC lavável e inquebrável.

COMPOSTO POR

Hemisfério cerebral; Cerebelo; Tronco encefálico; Lobo parietal; Bulbo; Hemisfério cerebral; Lobo parietal; Lobo occipital; Lobo frontal; Lobo temporal; Corpo caloso; Hipotálamo; Tálamo; Tronco cerebral.



DIMENSÕES: 18,5X14X13,5CM
PESO: 1KG

CL-304B

Novo modelo de cérebro desmontável 9 peças

- ✓ Desmontável em 9 partes;
- ✓ Este modelo facilita os estudantes de medicina a obter uma compreensão correta das características externas do cérebro e seu suprimento arterial como um todo, bem como as relações entre partes que o compõem;
- ✓ Tamanho natural;
- ✓ Montado sobre base;
- ✓ Produzido em plástico PVC lavável e inquebrável.

COMPOSTO POR

Hemisfério cerebral; Cerebelo; Tronco encefálico; Lobo parietal; Bulbo; Hemisfério cerebral; Lobo parietal; Lobo occipital; Lobo frontal; Lobo temporal; Corpo caloso; Hipotálamo; Tálamo; Tronco cerebral.



DIMENSÕES: 18,5X14X13,5CM
PESO: 1KG

CL-308

Modelo de cérebro desmontável com Artérias

- ✓ Desmontável em 8 partes;
- ✓ Este modelo facilita os estudantes de medicina a obter uma compreensão correta das características externas do cérebro e seu suprimento arterial como um todo, bem como as relações entre partes que o compõem;
- ✓ Tamanho natural;
- ✓ Montado sobre base;
- ✓ Produzido em plástico PVC lavável e inquebrável.

COMPOSTO POR

Hemisfério cerebral; Cerebelo; Tronco encefálico; Lobo parietal; Bulbo; Hemisfério cerebral; Lobo parietal; Lobo occipital; Lobo frontal; Lobo temporal; Corpo caloso; Hipotálamo; Tálamo; Tronco cerebral.



DIMENSÕES: 18,5X14X13,5CM
PESO: 1KG

CL-308A

Modelo de cérebro desmontável com Artérias colorido

- ✓ Desmontável em 8 partes;
- ✓ Este modelo facilita os estudantes de medicina a obter uma compreensão correta das características externas do cérebro e seu suprimento arterial como um todo, bem como as relações entre partes que o compõem;
- ✓ Tamanho natural;
- ✓ Montado sobre base;
- ✓ Produzido em plástico PVC lavável e inquebrável.

COMPOSTO POR

Hemisfério cerebral; Cerebelo; Tronco encefálico; Lobo parietal; Bulbo; Hemisfério cerebral; Lobo parietal; Lobo occipital; Lobo frontal; Lobo temporal; Corpo caloso; Hipotálamo; Tálamo; Tronco cerebral.



DIMENSÕES: 18,5X14X13,5CM
PESO: 1KG

CL-308D

Modelo de cérebro desmontável com Artérias 9 peças

- ✓ Desmontável em 9 partes;
- ✓ Este modelo facilita os estudantes de medicina a obter uma compreensão correta das características externas do cérebro e seu suprimento arterial como um todo, bem como as relações entre partes que o compõem;
- ✓ Tamanho natural;
- ✓ Montado sobre base;
- ✓ Produzido em plástico PVC lavável e inquebrável.

COMPOSTO POR

Hemisfério cerebral; Cerebelo; Tronco encefálico; Lobo parietal; Bulbo; Hemisfério cerebral; Lobo parietal; Lobo occipital; Lobo frontal; Lobo temporal; Corpo caloso; Hipotálamo; Tálamo; Tronco cerebral.



DIMENSÕES EMBALAGEM C/8 UNIDADES:
48X39X51CM PESO: 14KG

CL-318

Modelo de Cérebro com Artérias na Cabeça

- ✓ Desmontável em 9 partes;
- ✓ Este modelo facilita os estudantes de medicina a obter uma compreensão correta das características externas do cérebro e seu suprimento arterial como um todo, bem como as relações entre partes que o compõem;
- ✓ Tamanho natural;
- ✓ Montado sobre base;
- ✓ Produzido em plástico PVC lavável e inquebrável.

COMPOSTO POR

Frontal com lobos parietais, temporal com lobos occipitais, metade do tronco cerebral, metade do cerebelo



DIMENSÕES EMBALAGEM C/8 UNIDADES:
53X39X47CM PESO: 14KG

CL-318B

Modelo de Cabeça com cérebro

- ✓ Desmontável em 10 partes;
- ✓ Este modelo mostra a estrutura da cabeça, incluindo a estrutura do cérebro dentro do crânio;
- ✓ Tamanho natural;
- ✓ Montado sobre base;
- ✓ Produzido em plástico PVC lavável e inquebrável.

COMPOSTO POR

Hemisfério cerebral; Cerebelo; Tronco encefálico; Lobo parietal; Bulbo; Hemisfério cerebral; Lobo parietal; Lobo occipital; Lobo frontal; Lobo temporal; Corpo caloso; Hipotálamo; Tálamo; Tronco cerebral.



DIMENSÕES: 6X14X16CM
PESO: 300G

CL-309

Modelo de nariz desmontável

- ✓ Desmontável em 2 partes;
- ✓ Modelo de estruturas externas e internas da cavidade nasal. é possível observar: Narina, fossas nasais, bulbo olfatório, seio frontal, epitélio olfatório, faringe, palato duro e mole, trato olfatório e parte da arcada dentária superior;
- ✓ Tamanho natural;
- ✓ Montado sobre base;
- ✓ Produzido em plástico PVC lavável e inquebrável.

COMPOSTO POR

Nariz externo: Parte dos ossos nasais e cartilagens.

Cavidade nasal lateral: Concha superior, medio e inferior, projetado direito na cavidade nasal formando a abertura nasal superior, mediana e inferior.

Seio frontal: Arcada dentaria superior, seio frontal e ossos do maxilar.



DIMENSÕES: 25X23X23CM
PESO: 2KG

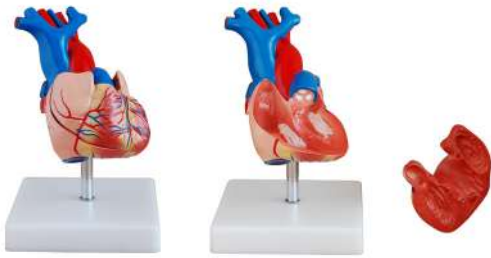
CL-307

Modelo de coração ampliado e desmontável

- ✓ Desmontável em 3 partes;
- ✓ Ideal para a visualização e compreensão das características externas e estruturas internas do coração e sua relação com os grandes vasos sanguíneos, permite um entendimento mais claro das rotas de circulação sistêmica e pulmonar;
- ✓ Ampliado 4 vezes o tamanho natural;
- ✓ Montado sobre base;
- ✓ Produzido em plástico PVC lavável e inquebrável.

COMPOSTO POR

Artéria aorta; Artéria pulmonar; Veia cava; Tronco pulmonar; Aurícula direita; Aurícula esquerda; Veia pulmonar inferior; Parede cardíaca; Músculo cardíaco; Válvula tricúspide; Válvula bicúspide; Septo.



CL-307A | DIMENSÕES EMBALAGEM C/50
UNIDADES: 66X30X38CM PESO: 25KG

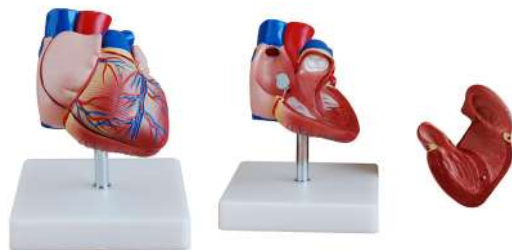
CL-307A

Modelo de coração em tamanho real e desmontável

CL-307B

Novo modelo de coração em tamanho real e desmontável

- ✓ Desmontável em 2 partes;
- ✓ Ideal para a visualização e compreensão das características externas e estruturas internas do coração e sua relação com os grandes vasos sanguíneos, permite um entendimento mais claro das rotas de circulação sistêmica e pulmonar;
- ✓ Montado sobre base;
- ✓ Produzido em plástico PVC lavável e inquebrável.



CL-307B | DIMENSÕES EMBALAGEM C/32
UNIDADES: 53X30X41CM PESO: 16KG

COMPOSTO POR

Ventriculos, átrios, válvulas, veias e a aorta em grande detalhe anatômico. o coração da frente parede é removível para ver as câmaras e interior estruturas.



CL-307C

Modelo de coração ampliado e desmontável

- ✓ Desmontável em 3 partes;
- ✓ Este modelo mostra a anatomia do coração humano com arco aórtico, secção coronal do átrio e ventrículo, válvulas e veias em grande detalhe anatômico;
- ✓ Ampliado 4 vezes o tamanho natural;
- ✓ Montado sobre base;
- ✓ Produzido em plástico PVC lavável e inquebrável.

DIMENSÕES EMBALAGEM C/8 UNIDADES:
58X45X50CM PESO: 17KG

COMPOSTO POR

Artérias; Veias; Aurícula direita e esquerda; Parede cardíaca; Músculo cardíaco; Válvulas; Atrios; Ventriculos.



**DIMENSÕES EMBALAGEM C/8 UNIDADES:
51X48X39CM PESO: 12KG**

CL-307D

Modelo de coração ampliado e desmontável

- ✓ Desmontável em 5 partes;
- ✓ Este modelo mostra recursos externos e internas estruturas do coração e sua relação entre grandes veias de sangue;
- ✓ Ampliado 3 vezes o tamanho natural;
- ✓ Montado sobre base;
- ✓ Produzido em plástico PVC lavável e inquebrável.

COMPOSTO POR

Artérias; Veias; Aurícula direita e esquerda; Parede cardíaca; Músculo cardíaco; Válvulas; Atrios; Ventriculos.



**DIMENSÕES: 20X10X4CM
PESO: 650G**

CL-310-1

Modelo de rim

- ✓ Desmontável em 2 partes;
- ✓ A seção coronária do rim direito mostra o hilo renal, vasos sanguíneos renais, ureter, pelve renal do rim, a substância renal é demonstrada por sua medula e córtex, pirâmide medular, papilas, entre outros;
- ✓ Ampliado 2 vezes o tamanho natural;
- ✓ Montado sobre base;
- ✓ Produzido em plástico PVC lavável e inquebrável.



DIMENSÕES: 20X10X7CM
PESO: 650G

CL-310-2

Modelo de rim desmontável

- ✓ Desmontável em 2 partes;
- ✓ A secção coronária do rim direito mostra o hilo renal, vasos sanguíneos, ureter e pelve renal. O rim é demonstrado por sua medula e córtex, pirâmide medular, papilas, entre outros;
- ✓ Ampliado 2 vezes o tamanho natural;
- ✓ Montado sobre base;
- ✓ Produzido em plástico PVC lavável e inquebrável.



DIMENSÕES EMBALAGEM C/32 UNIDADES:
62X29X29CM PESO: 15KG

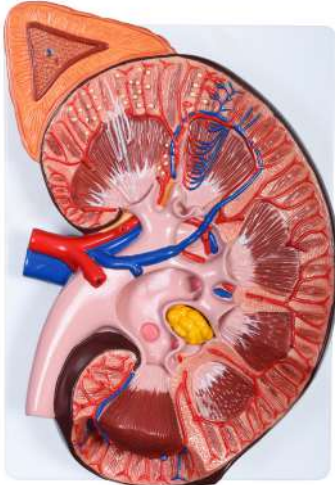
CL-310-3

Modelo de rim com glândula supra-renal desmontável

- ✓ Desmontável em 2 partes;
- ✓ Este modelo mostra o rim com glândula adrenal, vasos renais, adrenais e porção superior do ureter. Dissecada em duas partes para revelar a medula, córtex, pirâmide medular e papilas renais;
- ✓ Tamanho natural;
- ✓ Montado sobre base;
- ✓ Produzido em plástico PVC lavável e inquebrável.

COMPOSTO POR

Capsula; Artéria renal; Veia renal; Pelve renal; Medula renal; Cálice; Pirâmide; Córtex



**DIMENSÕES EMBALAGEM C/9 UNIDADES:
58X37X29CM PESO: 10KG**

CL-310-4

Modelo de rim aumentado desmontável

- ✓ Desmontável em 2 partes;
- ✓ Este modelo mostra o rim com glândulas adrenais, 2 componentes, mostrando o córtex renal, medula renal, túbulo contorcido proximal, túbulo contorcido distal, alça medular, ducto coletor e ducto papilar, cálices renais menores, cálices renais maiores, rins pelve, ureter, artéria interlobular, veia, artéria renal, veia e renicapsule;
- ✓ Ampliado 3 vezes o tamanho natural;
- ✓ Montado sobre base;
- ✓ Produzido em plástico PVC lavável e inquebrável.



**DIMENSÕES: 23X13X27CM
PESO: 1KG**

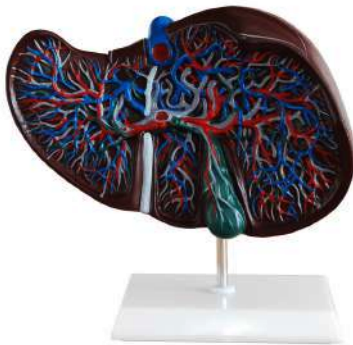
CL-311

Modelo de fígado, pâncreas e duodeno desmontável

- ✓ Desmontável em 3 partes;
- ✓ Uma maneira prática para estudar as estruturas básicas do fígado, baço, vasos sanguíneos e pâncreas. As estruturas internas são ilustradas, bem como o canal pancreático do pâncreas. Este modelo também mostra a aorta abdominal e veia cava inferior;
- ✓ Tamanho natural;
- ✓ Montado sobre base;
- ✓ Produzido em plástico PVC lavável e inquebrável.

COMPOSTO POR

Fígado; Vesícula biliar; Lobo direito; Lobo direito túnica serosa; Lobo quadrado; Lobo esquerdo; Lobo esquerdo túnica serosa; Veia cava inferior; Artéria hepática; Ducto hepático; Veia porta hepática; Canal coledoco; Ducto cístico; Ligamento falciforme do fígado; Ligamento coronário; Peritônio; Pâncreas; Ducto pancreático e seus orifícios; Canal pancreático; Tecido pancreático; Cabeça do pâncreas; Cauda do pâncreas; Duodeno; Baço; Veia aorta.



DIMENSÕES: 35X15X28CM
PESO: 1KG

CL-312

Modelo de fígado desmontável

- ✓ Desmontável em 2 partes;
- ✓ Este modelo mostra as estruturas anatômicas básicas do fígado, a rede complexa de vasos no fígado, exibida em diferentes cores;
- ✓ Tamanho natural;
- ✓ Montado sobre base;
- ✓ Produzido em plástico PVC lavável e inquebrável.

COMPOSTO POR

Fígado; Vesícula biliar; Lobo direito; Lobo direito túnica serosa; Lobo quadrado; Lobo esquerdo; Lobo esquerdo túnica serosa; Veia cava inferior; Veia porta hepática; Veia aorta; Artéria hepática; Ducto hepático; Ducto cístico; Canal colédoco; Ligamento falciforme do fígado; Ligamento coronário; Peritônio; Vasos do hilo.



DIMENSÕES EMBALAGEM C/2 UNIDADES:
91X35X31CM PESO: 6KG

CL-322

Modelo Sistema Circulatório

- ✓ Montado sobre base;
- ✓ Produzido em plástico PVC lavável e inquebrável.

COMPOSTO POR

Coração (2 partes), pulmões, fígado, baço, rins e conexões relevantes com as vias circulatórias pulmonares e sistêmicas.



CL-322A

Modelo Sistema Nervoso

- ✓ Este modelo do sistema nervoso mostra uma representação esquemática do sistema nervoso central e periférico. É um excelente modelo para estudar a estrutura do sistema nervoso humano.
- ✓ Montado sobre base;
- ✓ Produzido em plástico PVC lavável e inquebrável.

DIMENSÕES EMBALAGEM C/2 UNIDADES:
91X35X31CM PESO: 6KG



CL-315

Modelo do sistema digestivo desmontável

- ✓ Desmontável em 3 partes;
- ✓ Modelo em tamanho natural que demonstra todo o sistema digestivo em relevo gráfico. Destacando o nariz, cavidade bucal, faringe, esôfago, trato gastrointestinal, fígado com vesícula biliar, pâncreas e baço. O duodeno ceco e reto do sistema digestivo são abertos;
- ✓ Montado sobre base;
- ✓ Produzido em plástico PVC lavável e inquebrável.

COMPOSTO POR

Cavidade nasal; Palato duro; Fossas nasais; Faringe; Esôfago; Fígado; Jejuno; Píloro; Estômago; Duodeno; Pâncreas; Cavidade cardíaca; Intestino grosso e delgado; Ceco; Borda do apêndice; Ânus.

DIMENSÕES EMBALAGEM C/2 UNIDADES:
91X33X27CM PESO: 9KG



DIMENSÕES: 27X10X31CM
PESO: 1,4KG

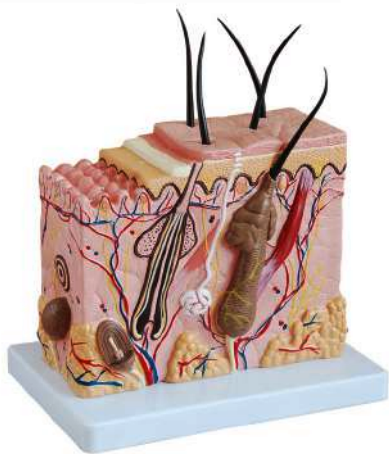
CL-313

Modelo de pele ampliada

- ✓ Uma visão em corte transversal bastante ampliada da pele humana mostrando três camadas e uma visão em close de um folículo piloso, glândula sudorípara, tecido adiposo e muito mais. Vista frontal, lateral e traseira. Não dissecável;
- ✓ Ampliado 105 vezes o tamanho natural;
- ✓ Montado sobre base;
- ✓ Produzido em plástico PVC lavável e inquebrável.

COMPOSTO POR

Apêndices da pele: Glândulas sudoríparas; Folículo piloso; Tecido adiposo e mais.



DIMENSÕES EMBALAGEM C/5 UNIDADES:
70X27X25CM PESO: 7KG

CL-313-2

Modelo de pele em bloco ampliado

- ✓ Este modelo apresenta uma secção de pele humana em três formas tridimensionais. Representa estruturas como as glândulas sebáceas, pêlos, glândulas sudoríparas, receptores, nervos e vasos;
- ✓ Ampliado 70 vezes o tamanho natural;
- ✓ Montado sobre base;
- ✓ Produzido em plástico PVC lavável e inquebrável.

COMPOSTO POR

Apêndices da pele: Glândulas sudoríparas; Glândulas sebáceas; Cabelos.

Camadas da pele: Epiderme; Derme; Hipoderme; Vasos sanguíneos; Nervos da pele; Camada córnea; Poros; Musculo eretor do pelo; Receptores sensoriais; Fibra nervosa; Veia; Artéria; Folículo piloso; Tecido adiposo.



CL-313-3

Modelo de pele em seção ampliado

- ✓ Este modelo mostra camadas de pele, primeiros rudimentos de cabelo, glândula sudorípara, e órgãos sensoriais da pele;
- ✓ Conectado com dobradiças laterais;
- ✓ Montado sobre base;
- ✓ Produzido em plástico PVC lavável e inquebrável.

DIMENSÕES EMBALAGEM C/5 UNIDADES:
70X27X29CM PESO: 8KG



CL-316

Modelo de olho ampliado e desmontável

- ✓ Desmontável em 6 partes;
- ✓ As diferentes partes do modelo do globo ocular são destacáveis para mostrar as seguintes estruturas: Túnica externa: mostrando córnea e esclera com anexos de músculos oculares e nervo óptico. Túnica média: mostrando a íris, o corpo ciliar e o corioide. Retina. Meio de refração: mostrando a lente e o corpo vítreo;
- ✓ Ampliado 6 vezes o tamanho natural;
- ✓ Montado sobre base;
- ✓ Produzido em plástico PVC lavável e inquebrável.

DIMENSÕES: 16X23X14CM
PESO: 1KG

COMPOSTO POR

Corpo ciliar; Córnea; Pupila (Íris); Lente conjuntiva (cristalino); Humor vítreo; Nervo óptico; Disco óptico; Fóvea; Macula lutea; Túnicas: Esclerótica (esclera); Coróide (camada abaixo da esclerótica); Retina (fundo do olho); Artéria e veias oculares; Vasos; Ligamentos e suspensores do cristalino; Corpo ciliar; Músculos ciliares; Músculo reto medial; Músculo reto superior; Músculo reto inferior; Músculo oblíquo inferior.



DIMENSÕES: 16X23X14CM
PESO: 1KG

CL-316A

Modelo de olho branco ampliado e desmontável

- ✓ Desmontável em 6 partes;
- ✓ As diferentes partes do modelo do globo ocular são destacáveis para mostrar as seguintes estruturas: Túnica externa: mostrando córnea e esclera com anexos de músculos oculares e nervo óptico. Túnica média: mostrando a íris, o corpo ciliar e o corioide. Retina. Meio de refração: mostrando a lente e o corpo vítreo;
- ✓ Ampliado 6 vezes o tamanho natural;
- ✓ Montado sobre base;
- ✓ Produzido em plástico PVC lavável e inquebrável.

COMPOSTO POR

Corpo ciliar; Córnea; Pupila (Íris); Lente conjuntiva (cristalino); Humor vítreo; Nervo óptico; Disco óptico; Fóvea; Macula lutea; Túnicas: Esclerótica (esclera); Coróide (camada abaixo da esclerótica); Retina (fundo do olho); Artéria e veias oculares; Vasos; Ligamentos e suspensores do cristalino; Corpo ciliar; Músculos ciliares; Músculo reto medial; Músculo reto superior; Músculo reto inferior; Músculo oblíquo inferior.



DIMENSÕES: 19X18X22CM
PESO: 1,2KG

CL-316B

Modelo de globo ocular ampliado e desmontável

- ✓ Desmontável em 10 partes;
- ✓ O modelo mostra o globo ocular com nervo óptico e os músculos na sua posição natural, bem como sua inserção óssea e posicionamento na órbita ocular;
- ✓ Ampliado 3 vezes o tamanho natural;
- ✓ Montado sobre base;
- ✓ Produzido em plástico PVC lavável e inquebrável.

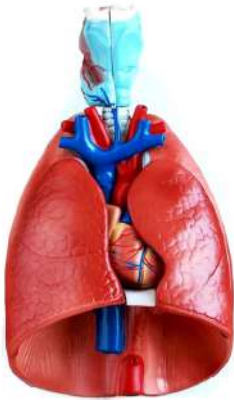


DIMENSÕES: 19X18X17CM
PESO: 650G

CL-317

Modelo de bexiga dilatada ampliada e desmontável

- ✓ Desmontável em 2 partes;
- ✓ Modelo com corte para expor a estrutura interna da bexiga, incluindo os orifícios uretérico e uretral, dutos e glândula seminal;
- ✓ Ampliado 3 vezes o tamanho natural;
- ✓ Produzido em plástico PVC lavável e inquebrável.



DIMENSÕES: 36X23X12CM
PESO: 2,3KG

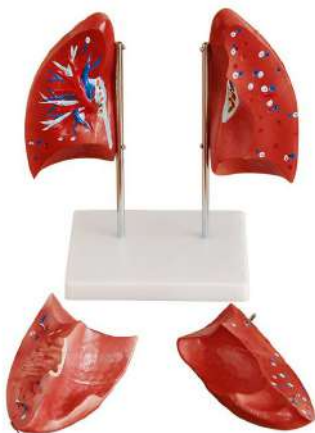
CL-320

Modelo de coração, laringe e pulmões, desmontável

- ✓ Desmontável em 7 partes;
- ✓ Modelo em tamanho natural onde os pulmões têm dois lóbulos removíveis para mostrar as estruturas internas, o coração permite a observação dos átrios, ventrículos e válvulas. Laringe e diafragma também são representados;
- ✓ Montado sobre base;
- ✓ Produzido em plástico PVC lavável e inquebrável.

COMPOSTO POR

Pulmão, coração mostrando a aurícula, ventrículos e válvulas, laringe, diafragma, epiglote, osso hioide, cartilagem tireoide, glândula tireoide, esôfago, traqueia, ligamentos musculares, aorta, brônquios e músculo abdominal.



DIMENSÕES: 32X25X16CM
PESO: 1,8KG

CL-321

Modelo de pulmão desmontável

- ✓ Desmontável em 4 partes;
- ✓ Modelo em tamanho natural com dois lóbulos removíveis para mostrar as estruturas internas;
- ✓ Montado sobre base;
- ✓ Produzido em plástico PVC lavável e inquebrável.

COMPOSTO POR

Sulco para artéria, veia cava, sulco para veia ázigos, brônquio, artéria pulmonar, veias pulmonares, sulco para o esôfago, ligamento pulmonar.



DIMENSÕES: 32X25X16CM
PESO: 1,8KG

CL-321B

Modelo de pulmão

- ✓ Modelo de pulmão em corte em tamanho real mostra brônquios, artérias, veias, gânglios linfáticos, passagens brônquicas e bifurcação da traquéia;
- ✓ Montado sobre base;
- ✓ Produzido em plástico PVC lavável e inquebrável.



DIMENSÕES: 27X33X14CM
PESO: 1,5KG

CL-330

Modelo segmentado transparente do pulmão ampliado

- ✓ Este modelo apresenta 10 segmentos no pulmão direito e 8 no esquerdo. As distribuições da árvore bronquial podem ser observadas através dos pulmões transparentes;
- ✓ Ampliado 2 vezes o tamanho natural;
- ✓ Montado sobre base;
- ✓ Produzido em material plástico transparente. A árvore da traqueia e os brônquios são feitos em PVC lavável e inquebrável.

COMPOSTO POR

Traqueia e sua bifurcação; Ápice; Pulmão direito; Pulmão esquerdo; Lobo superior anterior; Lobo superior posterior; Lobo superior apical; Lobo médio medial; Lobo inferior medial; Lobo inferior basilar superior; Lobo inferior basilar lateral; Lobo inferior basilar anterior; Brônquios e suas ramificações.



DIMENSÕES: 35X27X5CM
PESO: 1KG

CL-319

Modelo de cabeça humana em secção sagital

- ✓ Este modelo em tamanho natural representa uma cabeça humana seccionada no plano sagital, mostrando todas as estruturas, rica em detalhes;
- ✓ Montado sobre base;
- ✓ Produzido em plástico PVC lavável e inquebrável.

COMPOSTO POR

Cérebro, calota craniana, medula espinhal, cavidade nasal, palato, esôfago.



DIMENSÕES EMBALAGEM C/2 UNIDADES:
46X32X24CM PESO: 2KG

CL-319A

Modelo de cabeça humana em seção frontal e mediana

- ✓ Representação em tamanho real das estruturas superficiais e internas da cabeça e pescoço. A comparação entre os cortes frontal e mediano fornece uma compreensão superior das estruturas anatómicas da cabeça e pescoço;
- ✓ Montado sobre base;
- ✓ Produzido em plástico PVC lavável e inquebrável.

COMPOSTO POR

Cérebro, calota craniana, medula espinhal, cavidade nasal, palato, esôfago.



CL-319B

Modelo de cabeça humana em seção frontal e mediana

- ✓ Este modelo mostra a seção frontal da cabeça passando pelo osso craniano, cérebro frontal, órbita direita e esquerda, cavidade nasal, cavidade da faringe e cavidade oral;
- ✓ Montado sobre base;
- ✓ Produzido em plástico PVC lavável e inquebrável.



CL-324

Modelo de cabeça humana

- ✓ Este modelo mostra as partes internas da cavidade bucal e faringe com rede de vasos e nervos trigêmeos.
- ✓ Montado sobre base;
- ✓ Produzido em plástico PVC lavável e inquebrável.

DIMENSÕES EMBALAGEM C/10 UNIDADES:
40X35X29CM PESO: 6KG



DIMENSÕES EMBALAGEM C/10 CONJUNTOS:
74X43X29CM PESO: 9KG

CL-325

Modelo Anatomia da Palma

- ✓ Desmontável em 4 partes;
- ✓ Esses modelos em tamanho real mostram as estruturas superficiais e internas da palma da mão;
- ✓ Montado sobre base;
- ✓ Produzido em plástico PVC lavável e inquebrável.

SISTEMAS E ÓRGÃOS



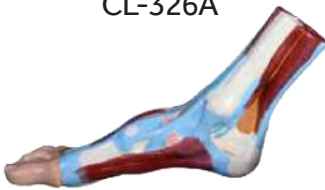
DIMENSÕES EMBALAGEM C/10 CONJUNTOS:
74X43X29CM PESO: 13KG

CL-326

Modelo Pé Normal, Plano e Arqueado

- ✓ Esses modelos mostram a estrutura anatômica e a extremidade distal da tíbia do pé normal, plano e arqueado;
- ✓ Produzido em plástico PVC lavável e inquebrável.

CL-326A



CL-326B



CL-326A

Modelo anatômico do pé

- ✓ Demonstra as características anatômicas dos músculos, tendões e ossos.

CL-326B

Modelo de seção de pé

- ✓ Mostra a seção média do pé.

DIMENSÕES EMBALAGEM C/6 PEÇAS:
55X35X33CM PESO: 4KG



DIMENSÕES: 20X20X50CM
PESO: 1KG

CL-331

Modelo do sistema urogenital masculino desmontável

- ✓ Desmontável em 6 partes;
- ✓ Modelo ideal para ensinar detalhes do sistema urogenital masculino em escolas, faculdades, clínicas e hospitais. O modelo mostra rins, ureteres, bexiga, pênis, testículos, próstata, artérias dentre outras;
- ✓ Montado sobre base;
- ✓ Produzido em plástico PVC lavável e inquebrável.

COMPOSTO POR

Córtex renal (área avermelhada); Medula renal (marron-avermelhada profunda); Vasos sanguíneos; Base da pirâmide; Cálices maiores; Cálices menores; Artéria renal; Veia renal; Ureteres: 2 tubos na cor branca com a função de transportar a urina dos rins para bexiga; Óstios dos ureteres; Pelve renal; Bexiga; Vesículas seminais; Uretra; Óstios externos da uretra; Pênis: demonstrando corpo esponjoso, corpo cavernoso, uretra, glândula; Testículos (gônadas masculina); Próstata; Ducto deferente.



DIMENSÕES: 22X27X30CM
PESO: 2KG

CL-331A

Modelo de pélvis masculina em secção mediana

- ✓ Mostra a posição normal dos órgãos genitais masculinos, parte dos órgãos urinários como a bexiga e o final do tubo digestivo;
- ✓ Tamanho natural;
- ✓ Montado sobre base;
- ✓ Produzido em plástico PVC lavável e inquebrável.



DIMENSÕES: 35X21X13CM
PESO: 1KG

CL-332

Modelo do sistema urogenital feminino

- ✓ Modelo ideal para ensinar detalhes do sistema urogenital feminino em escolas, faculdades, clínicas e hospitais. O modelo mostra rins, ureteres, bexiga, útero, vagina, membranas do ovário, ligamento do útero e artérias;
- ✓ Montado sobre base;
- ✓ Produzido em plástico PVC lavável e inquebrável.

COMPOSTO POR

Córtex renal (área avermelhada); Medula renal (marron-avermelhada profunda); Vasos sanguíneos; Base da pirâmide; Cálices maiores; Cálices menores; Artéria renal; Veia renal; Ureteres: 2 tubos na cor branca com a função de transportar a urina dos rins para bexiga; Óstios dos ureteres; Pelve renal; Útero; Corpo; Fundo; Trompa de falópio (Tuba uterina); Infundíbulo; Fimbrias; Ligamento largo; Ovários (gônadas feminina); Endométrio; Miométrio; Perímetro; Colo do útero; Vagina; Rugas vaginais; Bexiga; Cerviz; Uretra; Lábio menor; Lábio maior; Orifício vaginal externo; Clitóris.



DIMENSÕES: 23X27X30CM
PESO: 2KG

CL-332A

Modelo de pélvis feminina em secção mediana

- ✓ Mostra a posição normal dos órgãos genitais femininos, parte dos órgãos urinários como a bexiga e o final do tubo digestivo;
- ✓ Tamanho natural;
- ✓ Montado sobre base;
- ✓ Produzido em plástico PVC lavável e inquebrável.

COMPOSTO POR

Músculo abdominal, ligamento do útero, peritônio parietal, cavidade anal, músculo anal externo, parede do reto, reto, canal cervical, cóccix, tuba uterina, corpo do útero, músculo espinhal, vagina, ureter, ligamento do útero, parede da bexiga, vulva e músculo glúteo.



DIMENSÕES: 27X22X23CM
PESO: 2,5KG

CL-331B

Modelo de pélvis masculina em secção mediana, desmontável

- ✓ Desmontável em 2 partes;
- ✓ Mostra a posição normal dos órgãos genitais masculinos, parte dos órgãos urinários como a bexiga e o final do tubo digestivo em duas peças;
- ✓ Montado sobre base;
- ✓ Produzido em plástico PVC lavável e inquebrável.

COMPOSTO POR

Cóccix; Pênis; Testículo; Escroto; Ureter; Uretra; Meato uretral; Meato externo; Sínfise púbica; Epidídimo; Corpo Caveroso; Corpo Esponjoso; Próstata; Bexiga; Intestino grosso; Reto; Canal anal; Ânus; Coluna; Músculo reto do abdômen; Músculo anal externo; Músculo espinhal; Músculo glúteo; Ducto deferente.



DIMENSÕES: 30X26X25CM
PESO: 3KG

CL-332B-1

Modelo de pélvis feminina em secção mediana, desmontável

- ✓ Desmontável em 2 partes;
- ✓ Mostra a posição normal dos órgãos genitais femininos, parte dos órgãos urinários como a bexiga e o final do tubo digestivo em duas peças;
- ✓ Montado sobre base;
- ✓ Produzido em plástico PVC lavável e inquebrável.

COMPOSTO POR

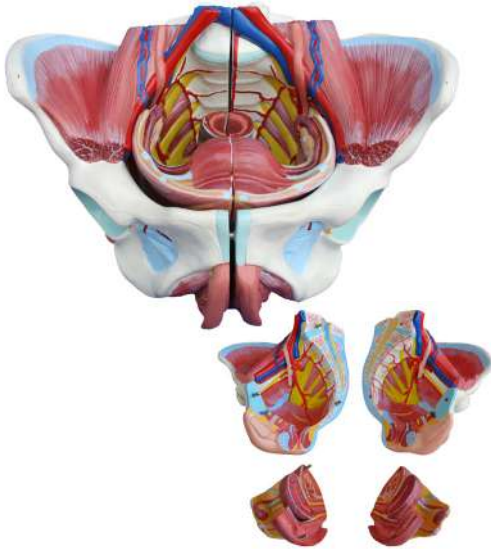
Trompa de falópio; Ovário e fimbria da trompa; Corpo uterino; Colo uterino; Colón (intestino grosso); Canal vaginal; Introito vaginal; Fundo vaginal; Septo reto-vaginal; Vagina; Clitóris; Lábios; Uretra; Óstio uretral; Reto; Ânus; Coluna; Endométrio; Peritônio; Sacro; Intestino; Osso púbis; Cavidade da bexiga; Cavidade abdominal; Músculo reto do abdômen; Músculo anal externo; Músculo espinhal; Músculo glúteo.



CL-331D

Modelo de órgão genital masculino

- ✓ Desmontável em 5 partes;
- ✓ Este modelo anatômico mostra a estrutura interna e externa do órgão genital masculino;
- ✓ Montado sobre base;
- ✓ Produzido em plástico PVC lavável e inquebrável.



CL-332D

Modelo de pelve feminina tamanho real colorido

- ✓ Desmontável em 4 partes;
- ✓ Este modelo é pintado em cores realistas. Mostra todos os órgãos femininos internos e externos dentro da estrutura da pelve óssea;
- ✓ Montado sobre base;
- ✓ Produzido em plástico PVC lavável e inquebrável.

COMPOSTO POR

Vasos sanguíneos, ligamentos, nervos, estruturas musculares dentro da estrutura da pelve óssea.

**DIMENSÕES EMBALAGEM C/10 UNIDADES:
74X43X29CM PESO: 11KG**



CL-331C

Modelo Genital interno e externo masculino Orgãos avançados

- ✓ Usado para praticar a inserção de um cateter lubrificado através de um meato uretral externo dobrável na bexiga com este modelo realista.

**DIMENSÕES EMBALAGEM C/20 UNIDADES:
55X39X47CM PESO: 10KG**



CL-331C

Modelo Genital interno e externo feminino orgãos avançados

- ✓ Este modelo permite que os alunos localizem a uretra e passem um cateter lubrificado por ela até a bexiga.

**DIMENSÕES EMBALAGEM C/20 PEÇAS:
50X35X42CM PESO: 10KG**



DIMENSÕES EMBALAGEM C/4 UNIDADES:
77X54X42CM PESO: 16KG

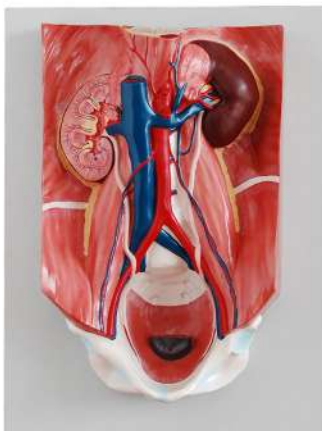
CL-332B

Modelo de pélvis feminina durante gestação em secção mediana

- ✓ Modelo de pélvis em tamanho natural com feto. Apresenta-se com corte medial expondo estruturas adjacentes;
- ✓ Tamanho natural;
- ✓ Montado sobre base;
- ✓ Produzido em plástico PVC lavável e inquebrável.

COMPOSTO POR

Feto removível com nove meses de gestação, músculo abdominal, ligamento uterino, peritônio, cavidade anal, segmento de coluna lombar, útero, vagina, ligamento do útero, parte da vulva e músculo do glúteo.



DIMENSÕES EMBALAGEM C/5 UNIDADES:
85X39X28CM PESO: 11KG

CL-333

Modelo de Sistema Urinário

- ✓ Desmontável em 4 partes;
- ✓ O modelo mostra as estruturas da cavidade retroperitoneal;
- ✓ Montado sobre base;
- ✓ Produzido em plástico PVC lavável e inquebrável.

COMPOSTO POR

Pelve com ossos e músculos, veia cava inferior, aorta com seus ramos, trato urinário superior, rim com glândula adrenal, ureter, bexiga, entre outros



TAMANHO: 80CM DE ALTURA
PESO: 8KG

CL-334

Modelo do muscular humano de 80cm, desmontável

- ✓ Desmontável em 27 partes;
- ✓ Modelo representando a musculatura humana masculina incluindo 27 partes entre órgãos e músculos. Podem ser visualizadas as seguintes estruturas: Ossos; Cartilagens; Músculos; Glândulas; Vesículas; Artérias; Veias; Nervos; Órgãos; Brônquios, dentre diversas outras estruturas;
- ✓ Em tamanho reduzido, com 80cm de altura;
- ✓ Montado sobre base e haste;
- ✓ Produzido em plástico PVC lavável e inquebrável.

COMPOSTO POR

Corpo, calvária, cérebro (2 partes), parede torácica e abdominal, braço direito, braço esquerdo (5 partes), perna (9 partes), pulmões (2 partes), coração (2 partes), fígado, estômago e intestino.



**DIMENSÕES EMBALAGEM C/4 UNIDADES:
55X41X56CM PESO: 11KG**

CL-335

Modelo de Músculo Humano Masculino 1 Parte com 50cm

- ✓ Este modelo é bastante adequado para estudo anatômico muscular, que mostra a topografia do músculo;
- ✓ Montado sobre base;
- ✓ Produzido em plástico PVC lavável e inquebrável.



**DIMENSÕES EMBALAGEM C/10 UNIDADES:
55X35X33CM PESO: 11KG**

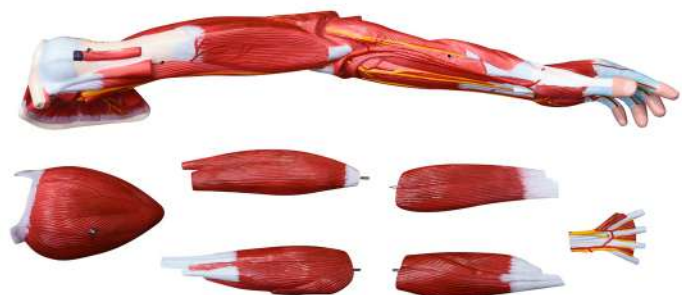
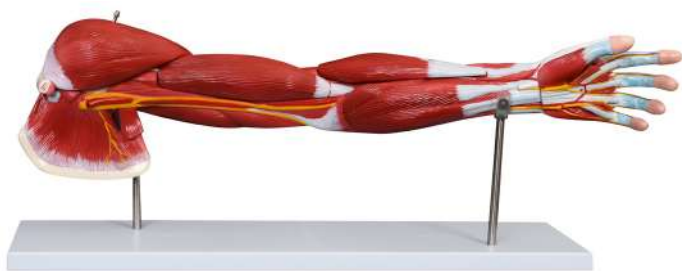
CL-338

Modelo de Pé de Músculo Humano em Tamanho Real

- ✓ Desmontável em 7 partes;
- ✓ Este modelo anatomicamente detalhado do pé e da perna pode ser desmontado em 7 partes removíveis para um estudo detalhado do pé e do tornozelo;
- ✓ Montado sobre base;
- ✓ Produzido em plástico PVC lavável e inquebrável.

COMPOSTO POR

O esqueleto do pé apresenta não apenas os ossos, mas também os músculos, tendões, ligamentos, nervos, artérias e veias do pé.



DIMENSÕES: 77X22X19CM
PESO: 4KG

CL-336

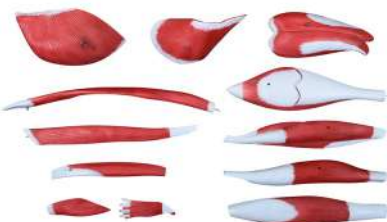
Modelo Músculo do Braço Humano

- ✓ Este modelo pode ser dividido em 7 partes para mostrar a estrutura anatômica detalhada do braço, com músculos superficiais e profundos, estruturas vasculares, nervos e ligamentos em maior detalhe. A mão e o ombro estão bem representados;
- ✓ Produzido em plástico PVC lavável e inquebrável.

CL-337

Modelo Músculo da Perna Humana

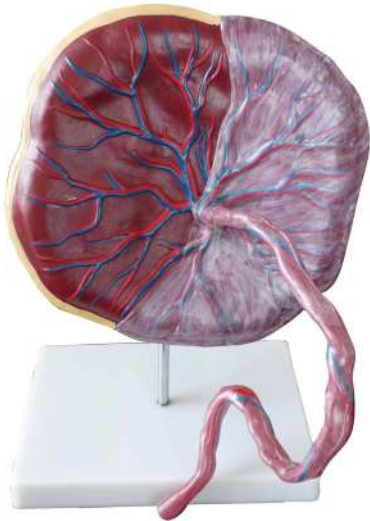
- ✓ Desmontável em 13 partes;
- ✓ Este modelo musculoso de luxo mostra em detalhes a estrutura anatômica da perna. Os músculos superficiais e profundos, estruturas vasculares, nervos e ligamentos são todos representados com precisão;
- ✓ Montado sobre base;
- ✓ Produzido em plástico PVC lavável e inquebrável.



PARTES REMOVÍVEIS

Sartorius - Cabeça longa do bíceps - Gluteus maximus/Soleus - Gastrocnemius/Gracilis - Semitendinosus e Semimembranosus - Rectus femoris - Extensor digitorum longus - Sola do pé - Tensor fasciae latae.

DIMENSÕES: 109X26X23CM
PESO: 8KG

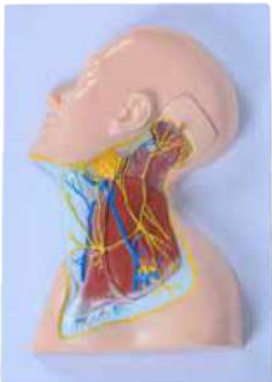


CL-323

Modelo de Placenta

- ✓ Este modelo mostra a estrutura da placenta e a relação entre a placenta e o cordão umbilical.
- ✓ Montado sobre base;
- ✓ Produzido em plástico PVC lavável e inquebrável.

DIMENSÕES EMBALAGEM C/5 UNIDADES:
39X35X25CM PESO: 7KG



CL-324B

Modelo de Nervos da região do pescoço

- ✓ Desmontável em 3 partes;
- ✓ Este modelo em tamanho real mostra a distribuição dos ramos superficiais do plexo cervical;
- ✓ Montado sobre base;
- ✓ Produzido em plástico PVC lavável e inquebrável.

DIMENSÕES EMBALAGEM C/2 UNIDADES:
46X32X24CM PESO: 6KG



TAMANHO: 80CM DE ALTURA
PESO: 8KG

CL-339

Modelo do muscular humano de 175cm, desmontável

- ✓ Desmontável em 29 partes;
- ✓ Modelo representando a musculatura humana masculina incluindo 29 partes entre órgãos e músculos. Podem ser visualizadas as seguintes estruturas: Ossos; Cartilagens; Músculos; Glândulas; Vesículas; Artérias; Veias; Nervos; Órgãos; Brônquios, dentre diversas outras estruturas;
- ✓ Em tamanho real, com 175cm de altura;
- ✓ Montado sobre base e haste;
- ✓ Produzido em plástico PVC lavável e inquebrável.

COMPOSTO POR

Corpo, calvária cortada, cérebro (2 partes), parede torácica e abdominal, braço direito, braço esquerdo (5 partes), perna direita, perna esquerda (10 partes), pulmão (2 partes), coração (2 partes), fígado, estômago e intestino.



DIMENSÕES: 95X46X25CM
PESO: 10KG

CL-401

Manequim Multifuncional para Cuidados com o Paciente (Feminino)

- ✓ Este modelo é adequado para escolas de saúde e enfermagem e escolas médicas em todos os níveis para uso no ensino de enfermagem. Todas as articulações podem mover a atividade, a cintura pode dobrar, todas as peças são destacáveis. O modelo é feito de plástico semi-rígido, o material é durável, usando convenientemente, pode executar uma variedade de treinamento de enfermagem e operação simples;

Características:

- ✓ Lavar o rosto, lavar o corpo na cama;
- ✓ Enfermagem da cavidade oral, cuidados com os dentes artificiais;
- ✓ Enfermagem em traqueostomia simples;
- ✓ Método de inalação de oxigênio (nariz entupido, cateter nasal);
- ✓ Alimentação nasal;
- ✓ Lavagem gástrica simples;
- ✓ Imprensa simples de RCP;
- ✓ Uma variedade de simulação de punção simples: biópsia pleural, biópsia hepática, punção renal, punção abdominal;
- ✓ punção de medula óssea e punção lombar;
- ✓ Injeção do músculo deltóide, injeção subcutânea;
- ✓ Injeção IV;
- ✓ Transfusão venosa;
- ✓ Injeção intraglútea;
- ✓ Cateterismo Feminino.



DIMENSÕES: 95X46X25CM
PESO: 10KG

CL-401M

Manequim Multifuncional para Cuidados com o Paciente (Maculino)

- ✓ Este modelo é adequado para escolas de saúde e enfermagem e escolas médicas em todos os níveis para uso no ensino de enfermagem. Todas as articulações podem mover a atividade, a cintura pode dobrar, todas as peças são destacáveis. O modelo é feito de plástico semi-rígido, o material é durável, usando convenientemente, pode executar uma variedade de treinamento de enfermagem e operação simples;

Características:

- ✓ Lavar o rosto, lavar o corpo na cama;
- ✓ Enfermagem da cavidade oral, cuidados com os dentes artificiais;
- ✓ Enfermagem em traqueostomia simples;
- ✓ Método de inalação de oxigênio (nariz entupido, cateter nasal);
- ✓ Alimentação nasal;
- ✓ Lavagem gástrica simples;
- ✓ Imprensa simples de RCP;
- ✓ Uma variedade de simulação de punção simples: biópsia pleural, biópsia hepática, punção renal, punção abdominal, punção de medula óssea e punção lombar;
- ✓ Injeção do músculo deltóide, injeção subcutânea;
- ✓ Injeção IV;
- ✓ Transfusão venosa;
- ✓ Injeção intraglútea;
- ✓ Cateterismo Masculino.

MANEQUINS E SIMULADORES

CL-401B

Manequim adulto feminino para treinamento e formação de enfermeiros



CL-401A

Manequim adulto masculino para treinamento e formação de enfermeiros

DIMENSÕES: 99X42X54CM
PESO: 18KG

- ✓ Este modelo é desenvolvido para treinamento de enfermeiros, é amplamente utilizado em primeiros socorros e resgate de emergência, bem como no treinamento regular de enfermeiros. Este modelo é feito de acordo com a posição normal e as atividades do corpo humano, tanto quanto possível. Cada modelo é equipado com genitália masculina e feminina, pode trocar para usar. Modelo dos braços, coxas e nádegas têm almofadas de injeção disponíveis para treinamento. Este modelo está equipado com órgãos internos, não só para enfermagem básica, mas também para cuidados médicos disponíveis. Fabricado em PVC;

Características:

- ✓ Cuidados com a cabeça: lavar o rosto, colírios, gotas para os ouvidos, cuidados bucais;
- ✓ Enfermagem holística: banho de esponja na cama, banho de esponja sentado, vestir roupas, terapia de frio ou calor;
- ✓ Inalação de oxigênio;
- ✓ Alimentação nasal;
- ✓ Lavagem gástrica;
- ✓ Cuidados com a traqueostomia;
- ✓ Estudar a estrutura anatômica do tórax dos órgãos vitais;
- ✓ Injeção intravenosa de braço, treinamento de transfusão;
- ✓ Injeção próxima Deltóide;
- ✓ Injeção intramuscular;
- ✓ Cateterismo masculino e feminino;
- ✓ Enema;
- ✓ Estoma percutânea transrenal;
- ✓ Estudar a estrutura anatômica da cavidade abdominal dos órgãos vitais.

MANEQUINS E SIMULADORES



DIMENSÕES: 99X42X54CM
PESO: 18KG

CL-401A-1

Manequim adulto bissexual para treinamento e formação de enfermeiros, cabeça e tronco masculino

CL-401B-1

Manequim adulto bissexual para treinamento e formação de enfermeiros, cabeça e tronco feminino

- ✓ Este modelo é um excelente instrumento de ensino, especialmente para formação de enfermeiros. Apresenta uma grande variedade de exercícios possíveis, incluindo primeiros socorros e situações de emergência, além de outras práticas de enfermagem padrão;
- ✓ É construído de modo a simular as posições e movimentos normais do corpo humano;
- ✓ O boneco possui regiões específicas para aplicação de injeções nos braços, coxas e nas nádegas. Além de órgãos internos usuais de modo que, não só os procedimentos de cuidados, mas uma vasta gama de processos de tratamento médico podem ser praticadas;
- ✓ Permite a possibilidade de treinamento de transfusão de sangue e outros tipos de punção no braço, assim como, a visualização dos órgãos internos corretamente conectados em sua forma anatômica;
- ✓ Acompanha genitálias masculino e feminino intercambiáveis;
- ✓ Todos os órgãos e acessórios são confeccionados com material flexível e atóxico, podendo ser removidos e higienizados.

MANEQUINS E SIMULADORES

CL-401B-2

Manequim adulto assexuado para treinamento avançado de pressão arterial e formação de enfermeiros



CL-401A-2

Manequim adulto assexuado para treinamento avançado de pressão arterial e formação de enfermeiros

DIMENSÕES: 99X42X54CM
PESO: 18KG

✓ Este modelo é atualização do CL-401A-1/401B-1;

Características:

- ✓ Cuidados com a cabeça: lavar o rosto, colírios, gotas para os ouvidos, cuidados bucais;
- ✓ Enfermagem holística: banho de esponja na cama, banho de esponja sentado, vestir roupas, terapia de frio ou calor;
- ✓ Inalação de oxigênio;
- ✓ Alimentação nasal;
- ✓ Lavagem gástrica;
- ✓ Cuidados com a traqueostomia;
- ✓ Estudar a estrutura anatômica do tórax dos órgãos vitais;
- ✓ Injeção intravenosa de braço, treinamento de transfusão;
- ✓ Injeção próxima Deltóide;
- ✓ Injeção intramuscular;
- ✓ Cateterismo masculino e feminino;
- ✓ Enema;
- ✓ Estoma percutânea transrenal;
- ✓ Estudar a estrutura anatômica da cavidade abdominal dos órgãos vitais;
- ✓ Transfusões de sangue, tirar sangue;
- ✓ Braço de treinamento de pressão arterial, com medidor de pressão arterial e estetoscópio.

MANEQUINS E SIMULADORES



DIMENSÕES: 99X42X54CM
PESO: 20KG

CL-401C

Manequim adulto assexuado para treinamento avançado de pressão arterial e formação de enfermeiros

- ✓ Esta boneca de treinamento de enfermagem multifuncional avançada recém-desenvolvida apresenta: Tamanho padrão, real, inserção genital masculina e feminina trocável com articulações móveis, simula rigidez articular, flexão do tronco para a frente, pode sentar-se em cadeira de rodas banhando o paciente acamado;

Características:

- ✓ Pratique levantar, carregar e mover o paciente;
- ✓ Cuidados com os olhos;
- ✓ Cuidados com a traqueostomia;
- ✓ Cuidados bucais;
- ✓ Inalação de oxigênio, terapia de inalação;
- ✓ Alimentação nasal;
- ✓ Lavagem gástrica (estômago);
- ✓ Cuidados com os seios;
- ✓ Injeção intramuscular;
- ✓ Cuidados com estomias;
- ✓ Cateterismos;
- ✓ Enemas;
- ✓ Bandagens.



CL-457

Modelo Braço de treinamento de pressão arterial

- ✓ Este modelo é adequado para ensinar e exercitar habilidades de pressão arterial. Os valores de pressão arterial sistólica, pressão arterial diastólica e frequência de pulso podem ser ajustados. A configuração da pressão arterial é precisa para 1 mm Hg

DIMENSÕES: 78X22X15CM
PESO: 5KG



DIMENSÕES: 99X42X54CM
PESO: 24KG

CL-401D

Manequim adulto assexuado para simulação de trauma avançado

- ✓ O simulador de trauma avançado é um manequim de corpo inteiro feito de PVC que reproduz de forma realista um paciente com múltiplos tipos de trauma. Ele foi desenvolvido para treinar profissionais em atendimento de emergência e transporte de pacientes. Composto por 22 módulos, o simulador permite simular diversas lesões, como queimaduras de vários graus, lacerações, contusões, exposição do intestino, fraturas, ferimentos por bala e faca, além de fraturas com objetos metálicos.

Características:

A. Lavagem, desinfecção, hemostasia, enfaixamento, etc.

B. Fratura exposta, trauma de truncamento

C. MÓDULO DE TRAUMA:

- ✓ Queimadura facial, grau I, II, III;
- ✓ Laceração da testa;
- ✓ Ferimento na mandíbula;
- ✓ Fratura aberta da clavícula e contusão no tórax;
- ✓ Ferida abdominal com intestino saliente;
- ✓ Corte da parede torácica e incisão da sutura;
- ✓ Corte da parede abdominal e incisão da sutura;
- ✓ Fratura exposta do úmero do braço;
- ✓ Fratura exposta da mão (incluindo laceração do parênquima, fratura e exposição de tecido ósseo);
- ✓ Ferimento por arma de fogo na palma da mão;
- ✓ Queimadura no antebraço grau I, II, III;
- ✓ Fratura exposta do fêmur da perna;
- ✓ Fratura exposta da tíbia da perna;
- ✓ Amputação de perna;
- ✓ Picada de metal na coxa;
- ✓ Rasgo da pele da coxa;
- ✓ Sepses ferida na coxa;
- ✓ Úlcera infecciosa da coxa;
- ✓ Corte da coxa e incisão da sutura;
- ✓ Necrose do pé;
- ✓ Amputação de coto de braço;
- ✓ Coto de amputação da perna.

MANEQUINS E SIMULADORES



CL-401D-1

Modelo de acessórios avançados para trauma

MÓDULO TRAUMA:

DIMENSÕES: 54X28X21CM
PESO: 5KG

- ✓ Queimadura Facial, graus I, II, III;
- ✓ Laceração da testa;
- ✓ Ferimento na mandíbula;
- ✓ Fratura aberta da clavícula e contusão no tórax;
- ✓ Ferida abdominal com intestino saliente;
- ✓ Fratura exposta do úmero no braço;
- ✓ Fratura exposta da mão (incluindo laceração do parênquima, fratura e exposição de tecido ósseo);
- ✓ Ferimento por arma de fogo na palma da mão;
- ✓ Queimadura no antebraço grau I, II, III;
- ✓ Fratura exposta do fêmur da perna;
- ✓ Fratura exposta da tíbia da perna;
- ✓ Amputação de perna;
- ✓ Picada de metal na coxa;
- ✓ Rasgo da pele da coxa;
- ✓ Sepses ferida na coxa;
- ✓ Úlcera infecciosa da coxa;
- ✓ Necrose do pé;
- ✓ Amputação de coto de braço;
- ✓ Coto de amputação da perna.



CL-424

Modelo Avançado de Enfermagem Neonatal

Este modelo é com tamanho realista de um recém-nascido.

DIMENSÕES: 64X20X34CM
PESO: 6KG

Características:

- ✓ Cabeça, pescoço e membros podem ser movidos, pele do peito mutável;
- ✓ Punção venosa da cabeça;
- ✓ Punção de veia umbilical;
- ✓ Intubação endotraqueal;
- ✓ Enfermagem de lavagem gástrica, enema e cateterismo;
- ✓ Drenagem de fistula;
- ✓ Injeção intramuscular deltóide e nádega;
- ✓ Gastrolavagem, colóclise, cateterismo uretral.

MANEQUINS E SIMULADORES



CL-425

Modelo infantil de 3 anos para treinamento de enfermagem

Modelo de treinamento de enfermagem infantil de 3 anos com 85 cm de comprimento e articulação flexível.

DIMENSÕES: 79X48X27CM
PESO: 13KG

Características:

- ✓ Cuidado infantil diário: Vestir, viver, tomar banho e etc;
- ✓ Cuidados com os olhos, orais e nariz;
- ✓ Cuidar da obstrução das vias aéreas por corpo estranho;
- ✓ Irrigação da bexiga;
- ✓ Lavagem gástrica (estômago);
- ✓ Cateterismos;
- ✓ Alimentação nasal;
- ✓ Injeção intramuscular: Braço e Coxa têm almofada de injeção intramuscular;
- ✓ Tratamento de Feridas - Sutura;
- ✓ Cuidados com estomias;
- ✓ Punção vesical;
- ✓ Parede abdominal substituída: menino tem cicatriz de correção de hérnia, menina tem cicatriz de apendicectomia.



CL-404

Modelo de treinamento básico de RCP (meio corpo)

O modelo é projetado de acordo com o meio corpo anatômico humano, serviu como auxiliar de ensino para educação, higiene, treinamento de primeiros socorros e demonstração. Mostra o meio corpo da cabeça até a sexta costela do peito. A seção transversal é colorida para mostrar diferentes órgãos de forma clara e vívida. A forma completa do coração e do pulmão mostrando os vários movimentos ao demonstrar a pressão do coração e a respiração boca a boca.

DIMENSÕES: 65X27X47CM
PESO: 8KG

Funções e Características do manequim de RCP:

- ✓ A cabeça pode ser levantada para cima e para baixo, a articulação do pescoço é móvel;
- ✓ A pálpebra pode abrir e fechar;
- ✓ Asa do nariz é macia, fácil de ajustar. A boca pode abrir e fechar. Pode fazer respiração boca a boca ou respiração boca a nariz;
- ✓ Consiste em mola e modelo de coração na parte do coração;
- ✓ A pele é elástica com cor natural da pele.

Característica do instrumento de RCP:

- ✓ Luz verde brilhante, pressão cardíaca correta;
- ✓ Luz vermelha brilhante, pressão cardíaca muito forte;
- ✓ Nenhuma luz brilhante, pressão em um lugar errado ou pressão muito leve.

MANEQUINS E SIMULADORES



CL-404A

Manequim eletrônico de treinamento em RCP de meio corpo (masculino)

DIMENSÕES: 78X36X25CM
PESO: 18KG

Características:

- ✓ Simulação de abertura de vias aéreas;
- ✓ Imprensa de manuseio no peito: força correta (4-5cm), mostrar bumming correto. Pressão muito grande (acima de 5 cm) mostrar alerta de queimação;



CL-404B

Manequim Eletrônico de Treinamento em RCP de Meio Corpo (Feminino)

- ✓ Boca a boca (soprar): a faixa de volume corrente julgada pela observação dos altos e baixos do tórax (volume corrente padrão 500ml/600m-1000ml);
- ✓ Frequência de operação: o mais recente padrão internacional: 100 vezes/min.



CL-RCP185

Manequim de RCP Ajustável Adulto e Infantil

Características:

- ✓ Simulação de vias aéreas padrão;
- ✓ Compressão torácica externa:
 - Adulto: profundidade de compressão de 5 cm;
 - Infantil: profundidade de compressão de 3 cm;
- ✓ Respiração artificial: avaliação por meio da observação da elevação e queda do tórax.

DIMENSÕES: 56X19X33CM
PESO: 4KG



CL-RCP185+

Manequim de RCP Ajustável Adulto e Infantil com Alarme

- ✓ Baseado no modelo XC-CPR185. Ao realizar a compressão corretamente, um sinal sonoro é emitido e a luz verde acende.

DIMENSÕES: 56X19X33CM
PESO: 4KG

MANEQUINS E SIMULADORES



DIMENSÕES: 58X28X21CM
PESO: 2,5KG

CL-416A

Modelo de RCP RN com Controle via App

Após a operação, o relatório de pontuação mostra data, nome, número de série, acertos e erros nas compressões e ventilações, e pode ser impresso para referência se conectado a uma impressora.

Características:

- ✓ Simulação de obstrução das vias aéreas;
- ✓ Respiração artificial e compressão torácica externa com conexão ao app;
- ✓ Simulação de vias aéreas naturais;
- ✓ Abertura das vias aéreas e compressão torácica;
- ✓ Elevação do tórax quando as vias aéreas são abertas.



DIMENSÕES: 78X37X26,5CM
PESO: 6KG

CL-426A

Modelo de RCP Infantil (Meio Corpo) com Controle via App

Após a operação, o relatório de pontuação mostra data, nome, número de série, acertos e erros nas compressões e ventilações, e pode ser impresso para referência se conectado a uma impressora.

Características:

- ✓ Injeção no músculo deltoide;
- ✓ Respiração artificial e compressão torácica externa com conexão ao app;
- ✓ Simulação de vias aéreas naturais;
- ✓ Abertura das vias aéreas e compressão torácica;
- ✓ Elevação do tórax quando as vias aéreas são abertas.



DIMENSÕES: 76X51X30CM
PESO: 6KG

CL-404C

Modelo de RCP Adulto (Meio Corpo) com Controle via App

Após a operação, o relatório de pontuação mostra data, nome, número de série, acertos e erros nas compressões e ventilações, e pode ser impresso para referência se conectado a uma impressora.

Características:

- ✓ Injeção no músculo deltoide;
- ✓ Respiração artificial e compressão torácica externa com conexão ao app;
- ✓ Simulação de vias aéreas naturais;
- ✓ Abertura das vias aéreas e compressão torácica;
- ✓ Elevação do tórax quando as vias aéreas são abertas.

MANEQUINS E SIMULADORES



DIMENSÕES: 95X34X58CM
PESO: 21KG

CL-406-1 / CL-406A-1 Manequim de RCP básico de corpo inteiro estilo 100 (Unisex)

CL-406-2 / CL-406A-2 Manequim de RCP básico de corpo inteiro estilo 200 (Unisex)

CL-406-5 / CL-406A-5 Manequim de RCP básico de corpo inteiro estilo 500 (Unisex)

Características e vantagens: Implementar padrão: Diretriz da AHA (American Heart Association) para RCP.

Características do manequim de RCP:

- ✓ Claramente característica anatômica, sensação de toque realista e cor de pele realista, aparência vívida;
- ✓ Simular sinais vitais. (a) Estado da pupila: observação contrastada das pupilas, uma dilatada, a outra contraída. (b) Resposta da artéria carótida: simular o pulso da artéria carótida;
- ✓ Abra as vias aéreas;
- ✓ Pode realizar respiração artificial e compressão cardíaca externa

Características do manequim de RCP:

- ✓ Treinamento de RCP disponível;
- ✓ Monitoramento eletrônico do local da compressão;
- ✓ Os indicadores mostram o volume de inflação, volume de inflação correto: 800-1200ml. (a) Volume de inflação insuficiente, indicador amarelo. (b) Volume de inflação adequado, indicador verde. (c) Volume de inflação excessivo, indicador vermelho;
- ✓ Os indicadores mostram a profundidade de compressão: profundidade de compressão correta: 4-5cm. (a) Profundidade de compressão insuficiente, indicador amarelo. (b) Profundidade de compressão adequada, indicador verde.
- ✓ Comando de voz;
- ✓ Taxa de operação: 100 vezes/min;
- ✓ Ciclo de operação: 2 insuflações válidas após 30 compressões válidas, 5 ciclos;
- ✓ Defina o tempo de operação, valores em segundos;
- ✓ Impressão do resultado: CL-406-2/CL-406-5.



CL-406-5 PLUS

DIMENSÕES: 95X34X58CM
PESO: 22KG

Manequim de treinamento de RCP de novo estilo

Características e vantagens

Implementar padrão: Diretriz AHA (American Heart Association) 2010-/2015 (como opcional)

Recurso do manequim de RCP:

- ✓ Claramente característica anatômica, sensação de toque realista e cor de pele realista, aparência vívida;
- ✓ Simular sinais vitais – (a) Estado da pupila: observação de contraste das pupilas, antes da dilatação dos primeiros socorros, após a contratação bem-sucedida dos primeiros socorros – (b) Resposta da artéria carótida: simula automaticamente o pulso da artéria carótida – (c) Elevação torácica realista: visualiza a elevação torácica realista com ventilação BVM;
- ✓ Via aérea aberta;
- ✓ Pode realizar respiração artificial e compressão cardíaca externa.

Recurso do instrumento de RCP:

- ✓ Módulo de treinamento e teste de RCP disponível;
- ✓ Monitoramento eletrônico do local da compressão: exibe a posição do local da compressão na tela do instrumento de RCP e informa se está correto ou não;
- ✓ Os indicadores mostram a profundidade de compressão: profundidade de compressão correta: 5-6 cm (a) Profundidade de compressão insuficiente, indicador amarelo (b) Profundidade de compressão adequada, indicador verde (c) Profundidade de compressão excessiva, indicador vermelho;
- ✓ Os indicadores mostram volume de inflação, volume de ventilação correto: 800-1200ml (a) Volume de ventilação insuficiente, indicador amarelo (b) Volume de ventilação adequado, indicador verde (c) Volume de ventilação excessivo, indicador vermelho;
- ✓ Feedback em tempo real: Interruptor digital e gráfico de um clique, exibição instantânea de gráficos de dados está disponível como modo de avaliação. No modo de avaliação, o monitoramento em tempo real das métricas de RCP fornece feedback sobre o tempo de RCP, profundidade e taxa de compressão taxa de ventilação e volume, tempo "sem fluxo" e número de ciclos;
- ✓ Comando de voz;
- ✓ Taxa de operação: 100 vezes/min, 120 vezes/min (como opcional) • Ciclo de operação: 2 ventilações válidas após 30 compressões válidas, 5 ciclos;
- ✓ Definir o tempo de operação, valores em segundos;
- ✓ Impressão de resultados, relatório estatístico.

Manejo das vias aéreas: Via aérea realista com língua, cordas vocais e traqueia. intubação oral padrão, suporte para inclinação da cabeça e projeção da mandíbula, feedback audível se a intubação estiver correta;

MANEQUINS E SIMULADORES



DIMENSÕES: 95X34X58CM
PESO: 22KG

CL-BLS

Manequim de Suporte Básico de Vida, Manequim BLS (Simulador de RCP e DEA)

Características e vantagens

Implementar padrão: Diretriz da AHA (American Heart Association) para RCP

O sistema fornece ensino de BLS (Suporte Básico de Vida), treinamento e avaliação do processo de operação. O sistema consiste em um software básico de aplicação de emergência, manequim de corpo inteiro, DEA simulado; ele pode simular alterações da pupila, pulso da artéria carótida, treinamento de RCP, desfibrilação de DEA, edição de casos e ensino de cursos multimídia. É aplicável para organização de treinamento em RCP, hospitais, faculdades de medicina e escola de medicina para treinamento em SBV.

Características:

- ✓ Simulando de um paciente: as mudanças de pupilas e carótidas;
- ✓ Abra as vias aéreas;
- ✓ RCP: exibição gráfica instantânea dos dados, relatório estatístico, avaliação do treinamento para uma ou mais pessoas, sons opcionais relacionados à RCP;
- ✓ Desbridação de DEA: use uma máquina simuladora de DEA, forneça o remendo do eletrodo;
- ✓ Editor de scripts: o sistema disponibiliza vários casos de emergência.

MANEQUINS E SIMULADORES



DIMENSÕES: 64X20X34CM
PESO: 8KG

CL-423

Manequim de enfermagem e RCP infantil avançado

Design de acordo com a estrutura anatômica infantil, material importado, articulações flexíveis, pele macia, realista e vividamente

Características:

- ✓ Cuidados gerais: trocar fraldas, usar roupas, higiene bucal, terapia quente e fria, bandagem;
- ✓ Transfusão/punção venosa: Veia do braço inclui: veia braquiocefálica e veias superficiais. Veia do couro cabeludo inclui: veia frontal, veia temporal superficial e veia femoral;
- ✓ Cuidados com o cordão umbilical: ligadura do cordão umbilical, intubação venosa umbilical e transfusão;
- ✓ Intubação gástrica: detecta a posição do tubo por meio da ausculta; pode praticar descompressão gastrointestinal, alimentação nasal, lavagem gástrica, etc;
- ✓ Punção de medula óssea: praticar punção tibial; saída de medula óssea simulada mostra operação de punção adequada; o líquido da droga pode ser injetado e pode praticar a operação de transfusão;
- ✓ Operação de treinamento de RCP;
- ✓ Suporte boca a boca, boca a nariz, simples respirador à boca, compressão do monitor eletrônico; frequência e volume de sopro, tempos de compressão, frequência e profundidade, sopro e compressão podem ser treinamento separadamente.



DIMENSÕES: 54X28X21CM
PESO: 4KG

CL-422

Modelo de obstrução infantil

Características:

- ✓ Respiração artificial e compressão torácica externa;
- ✓ Simulação de via aérea natural;
- ✓ Abertura de vias aéreas e compressão torácica;
- ✓ Elevação do tórax quando a via aérea é aberta;
- ✓ Simulação de obstrução das vias aéreas por corpo estranho.



CL-422A

Modelo de estrangulamento infantil

As costelas deste modelo infantil, o esterno e o processo xifóide podem ser tocados, fáceis de operar e localizar. Incluir objetos estranhos em diferentes formas, tamanhos e materiais, pode simular a obstrução das vias aéreas por objetos estranhos em vários graus. É especialmente projetado para manobra de Heimlich, golpes nas costas e compressões no peito.

DIMENSÕES: 43X25X25CM
PESO: 5KG



DIMENSÕES: 64X20X34CM
PESO: 5KG

CL-416

Modelo de treinamento de RCP infantil

Características do manequim RCP:

- ✓ Claramente característica anatômica, sensação de toque realista e cor de pele realista, aparência vívida;
- ✓ Pode realizar respiração artificial, compressão extracárdica e abertura das vias aéreas;
- ✓ Modo de operação: treinamento de RCP, pode realizar compressão e inação profundidade de compressão: aproximadamente 13 mm-20 mm Quando a profundidade de compressão é adequada ou excessiva, os indicadores serão verdes, amarelos e o alarme tocará de acordo.

Recurso do instrumento de RCP:

- ✓ O indicador mostra o volume de inação, volume de inação correto: 30ml 50ml; Ventilação rápida > 30ml em 0,27 segundos indicada por luz vermelha. Quando o volume de insuflação for excessivo, adequado, os indicadores ficarão amarelos, verdes e o alarme tocará de acordo;
- ✓ O indicador mostra a profundidade da compressão: correta;
- ✓ O indicador mostra a posição da compressão: a posição correta da compressão indicada pela luz vermelha no meio do peito;
- ✓ Frequência de operação: \dot{y} 100 vezes/min;
- ✓ Relação de compressão e respiração artificial: 30:2/ simples ou 15:2/ duplo;
- ✓ Ciclo de operação: após 2 insuflações válidas, então 5 ciclos de operação de RCP de acordo com a proporção de compressão e inação 30:2 ou 15:2.

MANEQUINS E SIMULADORES



DIMENSÕES: 79X48X27CM
PESO: 13KG

CL-426

Manequim de treinamento de RCP infantil

Característica do manequim de RCP:

- ✓ Compressão externa da mama e respiração artificial: exibição de luz indicadora e dispositivo de solicitação de som;
- ✓ Métodos de operação: operação de exercício;
- ✓ Exame da resposta carotídea: aperte a bola de pressão com a mão e simule o pulso carotídeo.



DIMENSÕES: 54X29X35CM
PESO: 10KG

CL-407

Modelo de intubação de traqueia humana

Este modelo foi concebido como um modelo de ensino para treinar estudantes de medicina, enfermeiras de clínicas básicas e primeiros socorros a demonstrar e praticar a intubação traqueal pela boca.

- ✓ Intubação da traquéia pela boca;
- ✓ Compare as pupilas: uma é normal, outra é grande.



DIMENSÕES: 54X29X35CM
PESO: 10KG

CL-407A

Modelo de Intubação avançada de traqueia humana

Recursos:

- ✓ Atualizado do CL-407;
- ✓ Função para trás do pescoço, simulação mais realista da técnica de intubação endotraqueal e demonstração de ensino e operação prática.

MANEQUINS E SIMULADORES



CL-410

Modelo de Intubação Neonatal

Este modelo é usado para demonstrar a intubação do bebê recém-nascido e treinar os alunos para aprender habilidades de intubação. Serviu como um modelo ideal para faculdades de medicina, escolas de enfermagem e hospitais etc.

**DIMENSÕES EMBALAGEM C/12 UNIDADES:
54X40X50CM PESO: 10KG**



CL-410A

Modelo de treinamento de intubação infantil

Estrutura anatômica realista da boca infantil, faringe, traqueia. Na intubação traqueal, observe diretamente a expansão dos pulmões e do estômago insuflando ar no tubo e no estômago para verificar se a posição do tubo está correta.

**DIMENSÕES: 38X20X28CM
PESO: 3KG**



CL-454

Simulador de Traqueostomia

- ✓ A anatomia da traquéia é padrão; a traquéia é palpável;
- ✓ Simule a posição dorsal e a extensão do pescoço;
- ✓ Traqueostomia percutânea, incluindo várias incisões: incisão longitudinal, incisão transversal, incisão cruzada, incisão em forma de U e incisão em forma de U invertido;
- ✓ Intubação endotraqueal por cricotirotomia.

**DIMENSÕES: 43X25X35CM
PESO: 5KG**

MANEQUINS E SIMULADORES



DIMENSÕES: 51X28X51CM
PESO: 10KG

CL-454A

Modelo Avançado de Tratamento de Traqueostomia Adulto

- ✓ Anatomia precisa: faringe, epiglote, traquéia, esôfago, posição da traqueostomia, cricoide e brônquios esquerdo e direito;
- ✓ Cuidados com a Traqueostomia;
- ✓ Sucção de escarro;
- ✓ Limpeza e cuidado da cânula traqueal.



DIMENSÕES: 43X25X35CM
PESO: 5KG

CL-458

Modelo de treinamento de sucção

- ✓ O tubo de sucção pode ser inserido na cavidade nasal e na cavidade oral, e o escarro simulado pode ser aspirado;
- ✓ O tubo de sucção pode ser inserido na traquéia e brônquios através da cavidade nasal ou da cavidade oral. E os treinadores podem observar a operação interior e simular intubação e sucção;
- ✓ O tubo de sucção pode ser inserido na traquéia e brônquios através da cânula de traqueostomia. E os treinadores podem observar a operação interior e simular intubação e sucção;
- ✓ Tirando uma metade da face, a posição de intubação pode ser confirmada e as estruturas anatômicas da cavidade nasal, faringe, cavidade oral e colo do útero podem ser aprendidas. Os treinadores podem exercer a habilidade de sucção sob observação direta e melhorar a eficácia do treinamento.



DIMENSÕES: 19X16X11CM
CL-403

DIMENSÕES: 24X16.2X13.7CM
CL-403A

CL-403

Modelo Dental Care (28 dentes)

CL-403A

Modelo Dental Care (32 dentes)

Esses modelos devem servir para demonstração em proteção bucal e ensino clínico relativo.

Esses modelos servem para demonstração em proteção bucal e ensino clínico relativo. Composto por gengiva, dentes, língua e palato. Demonstra a forma dos dentes e a limpeza e proteção da cavidade oral. Com escova de dente.

Composto por gengiva, dentes, língua e palato. Demonstra a forma dos dentes e a limpeza e proteção da cavidade oral. Com escova de dente

MANEQUINS E SIMULADORES



CL-403B

Pequeno Modelo de Atendimento Odontológico (28 dentes)

CL-403C

Pequeno Modelo de Atendimento Odontológico (32 dentes)

Esses modelos servem para demonstração em proteção bucal e ensino clínico relativo. Composto por gengiva, dentes, língua e palato. Demonstra a forma dos dentes e a limpeza e proteção da cavidade oral. Com escova de dente.

DIMENSÕES: 11X16.5X11CM
CL-403B

DIMENSÕES: 11.3X17X10CM
CL-403C



CL-403D

Modelo de atendimento odontológico (com bochecha)

O modelo está sendo feito a partir do tamanho real dental. Estrutura anatômica incluindo: bochecha, palatino, dentes (coroa), gengivas, arco dentário superior e inferior, língua. Demonstra a forma dos dentes e a limpeza e proteção da cavidade oral.

DIMENSÕES EMBALAGEM C/32 UNIDADES:
53X30X41CM PESO: 15KG



CL-405

Modelo de ensino de prática básica de enfermagem

O modelo de ensino de prática básica é projetado de acordo com a anatomia humana e adequado para escolas de enfermagem e hospitais para demonstração e prática. Tem 5 partes e pode demonstrar 15 operações.

Parte 1: Parte superior e frontal do corpo masculino;

Parte 2: Mão esquerda;

Parte 3: Abdômen inferior e períneo masculino;

Parte 4: Nádega;

Parte 5: Períneo feminino.

DIMENSÕES: 71X37X46CM
PESO: 11KG

MANEQUINS E SIMULADORES



DIMENSÕES EMBALAGEM C/2 PEÇAS:
70X39X45CM PESO: 11KG

CL-405-1

Modelo de Lavagem Gástrica Transparente

Características:

- ✓ O modelo é utilizado para prática de lavagem gástrica, inalação de oxigênio, gavagem nasogástrica, cuidados com traqueostomia, drenagem duodenal, entre outros;
- ✓ Representa o corpo adulto padrão e possui estruturas anatômicas da cavidade torácica. A carcaça torácica transparente permite demonstração visual;
- ✓ Equipado com sistema de alarme.



DIMENSÕES: 88X39X30CM
PESO: 9KG

CL-405-2

Modelo de Lavagem Gástrica Transparente

O modelo simula a estrutura da parte superior do corpo de um adulto masculino, com estrutura anatômica de cavidade nasal, cavidade oral, dentes, língua, úvula, réplica, corda vocal, traqueia, pulmões, esôfago, estômago, fígado e intestino delgado. O simulador é feito de material importado com sensação de toque realista, e o estômago é feito de material transparente de alta intensidade, que é conveniente de observar, pode observar diretamente os órgãos e estruturas realistas da cavidade torácica e abdominal e o processo de lavagem gástrica. Auxiliar de ensino e treinamento em enfermagem pediátrica.



DIMENSÕES: 19X16X11CM
CL-403

CL-ECG

Simulador ECG

Características:

- ✓ O choque de desfibrilação pode ser administrado por meio de manequim ou simulador;
- ✓ Os circuitos integrados permitem que você desfibrile e estimule diretamente no simulador de ECG e observe os ritmos de ECG por meio do conector PADS;
- ✓ Recurso de conversão (a função requer um manequim de desfibrilação);
- ✓ Selecione outro ritmo para executar imediatamente após a descarga de desfibrilação (a função requer um manequim de desfibrilação);
- ✓ A estimulação pode ser feita em qualquer desfibrilador do fabricante (a função requer um manequim de desfibrilação).

MANEQUINS E SIMULADORES



DIMENSÕES: 78X37X26.5CM
PESO: 6KG

CL-454B

Modelo Avançado de Treinamento para Intubação Nasogástrica

Características:

- ✓ Lavagem de cabelo e rosto;
- ✓ Aplicação de colírio e gotas auriculares, limpeza;
- ✓ Cuidados de saúde oral;
- ✓ Inalação de oxigênio;
- ✓ Cuidados com traqueostomia;
- ✓ Aspiração de secreções;
- ✓ Intubação orogástrica e intubação nasogástrica.



DIMENSÕES EMBALAGEM C/2 UNIDADES:
58X37X29CM PESO: 7KG

CL-405A

Simulador de Cateterismo uretral masculino simples

Este modelo pode simular treinamento de operação de cateterização uretral real, genitália realista pode realizar cateterização uretral real e operação de cuidado genital.



DIMENSÕES EMBALAGEM C/5 PEÇAS:
58X37X29CM PESO: 7KG

CL-405B

Simulador de Cateterismo uretral feminino simples

Este modelo pode simular treinamento de operação de cateterização uretral real, genitália realista pode realizar cateterização uretral real e operação de cuidado genital. Com cerca de 10 cm de função de enema retal.

MANEQUINS E SIMULADORES



CL-408

Simulador de Cateterismo Uretral Eletrônico

Neste modelo podem ser demonstradas algumas funções: cateterização de macho, cateterização de fêmea e irrigação intestinal etc.

**DIMENSÕES: 52X30X40CM
PESO: 7KG**



CL-408C

Simulador de cateterismo de Uretral Masculino Avançado

**DIMENSÕES: 56X24X54CM
PESO: 9KG**



CL-408D

Simulador de cateterismo de Uretral Feminino Avançado

Este modelo pode ser praticado como em um paciente real. Um cateter lubrificado pode ser inserido no orifício uretral, passado pela uretra e na bexiga. Quando a bexiga for inserida com sucesso, a urina artificial (água) fluirá do cateter

MANEQUINS E SIMULADORES



CL-408E

Simulador de cateterismo de Uretral Masculino Transparente

**DIMENSÕES: 51X28X51CM
PESO: 8KG**

Este simulador baseado na anatomia humana normal. Os alunos podem praticar o cateterismo enquanto observam o que está acontecendo internamente, também visualizar a condição interna de um cateter de balão, o fluxo de urina e a posição relativa da pelve e da bexiga através de um hipogástrio transparente.



CL-408F

Simulador de cateterismo de Uretral Feminino Transparente



CL-453

Modelo de treinamento de injeção intramuscular avançada

- ✓ Estrutura do glúteo esquerdo: marcas ósseas, músculos glúteos, nervo isquiático e veias;
- ✓ O glúteo esquerdo pode ser retirado. Portanto, é fácil observar a estrutura interna e garantir a posição do nervo isquiático e das veias;
- ✓ Treinamento de injeção intramuscular glútea.

**DIMENSÕES DA EMBALAGEM:
58X37X29CM PESO: 7KG**

MANEQUINS E SIMULADORES



DIMENSÕES: 43X28X44CM
PESO: 11KG

CL-453

Modelo de Injeção Intramuscular

Este modelo com pele realista é perfeito para ensinar técnicas adequadas de injeção e como evitar nervos e veias. O lado direito transparente do modelo mostra a estrutura interna, incluindo ossos, músculos, nervos e veias. O glúteo médio, nervos, veias, crista do ílio e trocânter maior podem ser palpados para confirmar os pontos de injeção corretos. O fluido injetado no local adequado é descarregado através de um tubo de drenagem para a bolsa de drenagem.

Uma luz verde indica a técnica e o posicionamento corretos da injeção - uma campainha e uma luz vermelha piscando avisam os alunos se eles foram muito profundos ou se a posição da agulha está incorreta.



DIMENSÕES EMBALAGEM C/10 UNIDADES:
82X44X33CM PESO: 12KG

CL-431

Modelo de injeção de nádegas

Este modelo mostra o local para injeção muscular na nádega, fornecido para treinar os alunos a aprender habilidades de injeção.



DIMENSÕES: 44X17X35CM
PESO: 4KG

CL-431A

Simulador eletrônico de injeção de nádegas

Este modelo baseado na anatomia humana normal. Para os alunos usarem, a superfície é muito semelhante a um corpo real. O líquido de injeção simulado pode ser injetado quando injetado na área correta.

MANEQUINS E SIMULADORES



DIMENSÕES: 52X29X52CM
PESO: 6KG

CL-420

Modelo de Curetagem Diagnóstica

Características:

- ✓ Exibe corpo uterino, perineo, grandes lábios, pequenos lábios e vagina;
- ✓ Permite praticar a colocação de preservativo feminino;
- ✓ Possibilita a observação do colo do útero com espéculo;
- ✓ Útero móvel, mostrando as posições frontal e posterior.



DIMENSÕES: 51X28X51CM
PESO: 8KG

CL-420A

Modelo de Curetagem Transparente

Este modelo é projetado para que os alunos aprendam a curetagem de aborto artificial na prática clínica. Ele permite que iniciantes aprendam a anatomia de obstetrícia e ginecologia e pratiquem dilatação, curetagem, cateterismo uretral e outras operações relacionadas.



DIMENSÕES DA EMBALAGEM:
50X35X40CM PESO: 8KG

CL-429

Órgãos genitais femininos internos e externos

Este modelo serve como um auxílio visual no ensino de anatomia humana em escolas de enfermagem e faculdades de medicina. Mostra todos os órgãos genitais femininos, incluindo útero, apêndice do útero (trompa de falópio, ovário e sua membrana, ligamento redondo do útero, ligamento próprio do ovário), vagina e a estrutura do órgão genital externo. Parte do útero e da vagina são dissecados para mostrar suas estruturas internas. Tamanho: tamanho real.

MANEQUINS E SIMULADORES



CL-436

Modelo de útero natural

CL-436A

Modelo de útero ampliado

Com a seção coronal este modelo mostra:

- ✓ Útero;
- ✓ O colo do útero é dividido em uma porção supravaginal e uma porção vaginal;
- ✓ Os ligamentos do útero são em número de oito;
- ✓ As trompas de falópio;
- ✓ Os ovários.

CL-436 | DIMENSÕES EMBALAGEM C/20 UNIDADES: 54X28X21CM PESO: 6KG

CL-436A | DIMENSÕES EMBALAGEM C/20 UNIDADES: 50X35X42CM PESO: 11KG



CL-441

Modelo de Mão de treinamento IV

Este modelo inclui principalmente a veia usada para injeção IV, transfusão de sangue e outras práticas de punção. O sangue Revehent aparecerá quando o modo de injeção for correto.

DIMENSÕES EMBALAGEM C/4 UNIDADES: 45.5X37X26.5CM PESO: 8KG



CL-441A

Modelo de Mão Eletrônica de Treinamento IV

Este modelo inclui principalmente a veia usada para injeção IV, transfusão de sangue e outras práticas de punção. Sistema de alarme incluído.

DIMENSÕES EMBALAGEM C/4 UNIDADES: 45.5X37X26.5CM PESO: 8KG

MANEQUINS E SIMULADORES



DIMENSÕES EMBALAGEM C/4 UNIDADES:
46X37X27CM PESO: 8KG

CL-441B

Simulador de Braço Superior com Injeção intramuscular vestível

Recurso:

- ✓ O simulador é vestível;
- ✓ A luz vermelha e o som soarão se a injeção for muito profunda ou a posição estiver errada;
- ✓ Líquido simulado pode ser usado;
- ✓ Pele realista, design elaborado.

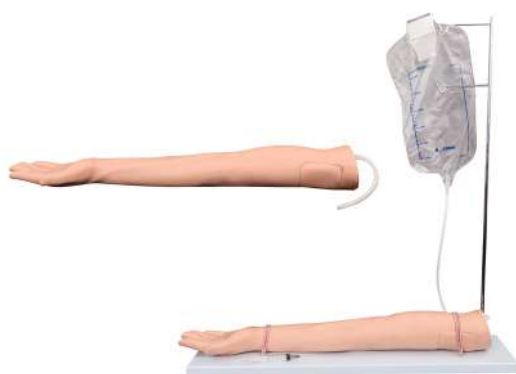


DIMENSÕES EMBALAGEM C/4 UNIDADES:
45X37X27CM PESO: 6KG

CL-450

Simulador de Injeção Intradérmica

Este modelo de injeção intradérmica fornece sensação e aparência realistas para garantir uma experiência de treinamento realista. O braço possui oito locais para praticar injeções intracutâneas. Se o fluido for injetado adequadamente, uma marca característica na pele se formará.



CL-434 | DIMENSÕES EMBALAGEM C/2
UNIDADES: 75X20X29CM PESO: 8KG

CL-434

Modelo de braço de treinamento injetável (com conjunto)

CL-434A

Modelo de braço de treinamento injetável (sem conjunto)

Este modelo de braço pode demonstrar os seguintes itens:

- ✓ Flebotomia venosa no antebraço do cotovelo;
- ✓ Injeção de veia no antebraço do cotovelo;
- ✓ Transfusão de sangue venoso no antebraço do cotovelo;
- ✓ Transfusão líquida venosa no antebraço do cotovelo;
- ✓ Injeção muscular no deltoide na lateral do membro superior.

CL-434A | DIMENSÕES EMBALAGEM C/6
UNIDADES: 66X24X30CM PESO: 7KG

MANEQUINS E SIMULADORES



DIMENSÕES:
78X22X15CM PESO: 3KG

CL-446A

Braço de treinamento IV multifuncional

Esta reprodução de braço adulto realista com sistema multi-veias é projetada para terapia intravenosa periférica. Rotação no deltóide para facilitar o acesso durante a inserção e remoção periférica da linha IV.

Sangue forte aparecerá quando a forma de injeção estiver correta. A pele e os vasos sanguíneos podem ser facilmente substituídos e podem ser usados repetidamente.

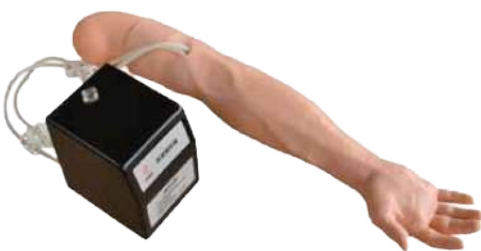


DIMENSÕES:
65X18X16CM PESO: 3KG

CL-446B

Braço de treinamento infantil IV avançado

- ✓ Simule manualmente o pulso da artéria radial por bulbo de pulso e confirme o local da injeção:
- ✓ Fornecer treinamentos de punção da artéria radial, hemopasia, transfusão; há uma sensação óbvia quando a agulha penetra na veia e o retorno do sangue indica uma inserção precisa.



DIMENSÕES DA EMBALAGEM:
45.5X37X26.5CM PESO: 9KG

CL-446C

Braço de treinamento com sistema de círculo de sangue elétrico IV multifuncional avançado

- ✓ O instrumento pode simular a circulação sanguínea;
- ✓ Reprodução realista do braço com sistema de múltiplas veias (8 veias).



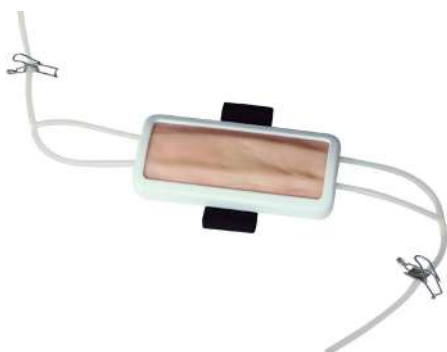
DIMENSÕES EMBALAGEM C/6 UNIDADES:
66X24X30CM PESO: 7KG

CL-446E

Braço de treinamento para punção arterial

- ✓ Reprodução realista de braço masculino adulto com artérias infusíveis projetadas para treinar o procedimento de punção arterial adequado para análise de gases sanguíneos;
- ✓ Injeção intramuscular deltoide.

MANEQUINS E SIMULADORES



CL-442

Almofada de injeção IV

Este modelo portátil pode ser usado para injeção, transfusão de sangue e treinamento de hemospasia. A pele e os vasos sanguíneos podem ser facilmente substituídos.

**DIMENSÕES EMBALAGEM C/30 UNIDADES:
55X39X47CM PESO: 15KG**



CL-442A

Almofada para prática de sutura

Este modelo portátil pode ser usado para prática de sutura. A pele pode ser facilmente substituída.

**DIMENSÕES EMBALAGEM C/30 UNIDADES:
55X39X47CM PESO: 15KG**



CL-443

Modelo de Excisão de Cisto Sebáceo

Este modelo contém 15 cisto de glândula sebácea humana, estruturas de três camadas, que podem ser facilmente usadas para treinamento operatório de excisão de lipoma.

**DIMENSÕES EMBALAGEM C/10 UNIDADES:
39X35X29CM PESO: 5KG**



CL-445

Almofada de treinamento para Injeção intramuscular multifuncional

O modelo consiste em pele, tecido subcutâneo e camada muscular. Pode ser usado para injeção intradérmica, injeção hipodérmica e injeção intramuscular. Um design vestível torna conveniente para o treinamento. O líquido de injeção pode ser injetado nele, aperte a almofada após o uso.

**DIMENSÕES EMBALAGEM C/32 UNIDADES:
62X29X29CM PESO: 14KG**

MANEQUINS E SIMULADORES



CL-445A

Almofada de injeção intramuscular

O modelo portátil pode ser usado para prática de injeção. A pele pode ser facilmente substituída.

**DIMENSÕES EMBALAGEM C/32 UNIDADES:
62X29X29CM PESO: 8KG**



CL-445B

Almofada de injeção IV

O modelo tem quatro vasos sanguíneos de simulação. Pode ser usado para simular os exercícios de perfuração, e a pele do modelo é realista, pode perfurar repetidamente. Tocar a pele sob o vaso sanguíneo exibe uma boa sensação de pele e a sensação da agulha de inserção é como a de um ser humano real.

**DIMENSÕES EMBALAGEM C/10 UNIDADES:
40X35X29CM PESO: 13KG**



CL-455

Modelo de orientação de avaliação para hemostático de Blutpunkte de superfície

Este modelo pode simular áreas de petéquias e também pode ser usado para praticar a hemostasia operacional durante várias hemorragias vasculares.

**DIMENSÕES EMBALAGEM C/4 UNIDADES:
46X37X27CM PESO: 8KG**



CL-456

Modelo de enfermagem de ostomia

O modelo foi projetado para ajudar a apresentar os fundamentos dos cuidados com ostomia.

- ✓ A anatomia da incisão mediana látero-abdominal, colostomia e ileostomia são cuidadosamente reproduzidas para fornecer funções e aparência realistas. O modelo pode ser operado na posição ereta ou na posição deitada de lado;
- ✓ A alimentação por intubação pode ser realmente operada na ileostomia;
- ✓ Os cuidados com a ostomia podem ser operados na colostomia, incluindo excreção de fezes sintéticas, irrigação e cuidados com a bolsa de fezes.

**DIMENSÕES:
43X28X44CM PESO: 9KG**

MANEQUINS E SIMULADORES



DIMENSÕES:
43X25X35CM PESO: 6KG

CL-459

Modelo de tratamento de úlcera de decúbito

É moldado a partir de um paciente antigo, parece realista, pode ajudar as pessoas a aprender mais sobre treinamento de úlcera de decúbito, estadiamento de úlcera de decúbito, estágios de úlcera de decúbito e simulações de úlcera de decúbito.

Este modelo assistencial apresenta 4 estágios de ulceração formados por úlcera por pressão. Mostra escara, gordura subcutânea, descolamento, tunelamento, esfacelo, escara e osso exposto (com osteomielite). Pode ser usado para lavagem, avaliação e medição de incisões, também para medição do comprimento, profundidade, descolamento e tunelização da ferida.



DIMENSÕES:
43X28X44CM PESO: 9KG

CL-459A

Modelo de evolução de decúbito

Este modelo contém seis módulos, mostra vários estágios de decúbito. Pode ajudar a aprender mais sobre decúbito e habilidades de enfermagem. Feito de PVC avançado, lavável e durável.



DIMENSÕES:
43X28X44CM PESO: 9KG

CL-460

Simulador de Administração de Enema

O modelo pode ser usado para operação padrão de enema, pode revelar a posição padrão do enema.

MANEQUINS E SIMULADORES



CL-439

Braço de prática de sutura avançada

**DIMENSÕES EMBALAGEM C/4 UNIDADES:
64X33X29CM PESO: 8KG**



CL-440

Perna prática de sutura avançada

**DIMENSÕES EMBALAGEM C/2 UNIDADES:
74X43X29CM PESO: 10KG**

Esses dois produtos fornecem uma demonstração realista de sutura. Macio e flexível para costura fácil. Esses produtos são fornecidos com "feridas" que podem ser suturadas repetidamente, novas "feridas" também podem ser cortadas.



CL-471

Sutura Cirúrgica XC-471 e Modelo de Bandagem

O simulador fornece incisões cirúrgicas comumente usadas, que simulam todos os tipos de incisões torácicas e abdominais femininas, drenos de tubo e coto de amputação. Os alunos podem praticar tratamentos de feridas de lavagem, desinfecção, troca de curativos, curativos e etc.

O simulador apresenta as seguintes feridas simuladas:

- Tireoidectomia;
- ✓ Divisão do meio do esterno - com dois drenos de tubo torácico;
- ✓ Mastectomia direita - com dreno simulado;
- ✓ Colectomia direita - com tubo T simulado;
- Laparotomia;
- Apendicectomia;
- Colostomia esquerda;
- Ileostomia direita;
- Histerectomia abdominal. (incisão transversal);
- Nefrectomia esquerda. (incisão toraco-abdominal);
- Nefrectomia direita (incisão oblíqua);
- Laminectomia;
- Úlcera de decúbito sacral - estágio 2;
- Coto de amputação da coxa direita.

**DIMENSÕES:
79X48X27CM PESO: 9KG**

MANEQUINS E SIMULADORES

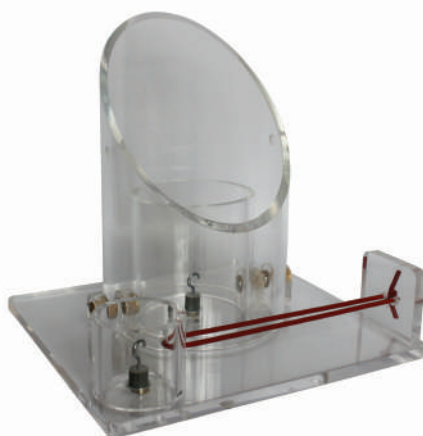


DIMENSÕES EMBALAGEM C/10 UNIDADES:
82X44X33CM PESO: 10KG

CL-472

Modelo de Treinamento Abrangente de Habilidades Cirúrgicas

- ✓ Módulos de pele: incisão cirúrgica, sutura, ligadura, corte de ligadura e sutura dérmica fora da pele;
- ✓ Módulo de canal intestinal: dois tipos de 20mm e 30mm de diâmetro, pinça de anel prática, discussão, anastomose, ligadura e corte do canal intestinal;
- ✓ Módulo de vasos sanguíneos: prática de braçadeira de anel, corte e ligadura de vasos sanguíneos;
- ✓ Módulo de ligadura profunda: prática de ligadura profunda no espaço estreito;
- ✓ Módulos de tamanho pequeno, portáteis e substituíveis.



DIMENSÕES EMBALAGEM C/8 UNIDADES:
58X45X50CM PESO: 14KG

CL-473

Um instrutor para ensinar todas as técnicas de amarração de nós cirúrgicos.

- ✓ Técnica de nó de recife com uma mão;
- ✓ Laço do instrumento;
- ✓ Nó de cirurgião;
- ✓ Nó deslizante;
- ✓ Amarrar em uma pequena abertura;
- ✓ Amarração em profundidade verticalmente em uma grande abertura;
- ✓ Amarração em profundidade, em ângulo, em grande abertura.



DIMENSÕES EMBALAGEM C/20 UNIDADES:
54X28X21CM PESO: 6KG

CL-475

Treinador de unhas encravadas

O modelo de treinador de unha encravada imita de perto um dedo do pé inflamado com uma unha encravada, é usado principalmente na remoção da unha encravada. Forma do dedo realista, estrutura anatômica correta, ponta do dedo do pé pode ser substituída. Este modelo é um dos materiais mais utilizados na área de cirurgia clínica e treinamento de sutura.

- ✓ Técnicas de bloqueio do anel;
- ✓ Aplicação de torniquete;
- ✓ Extensão em cunha;
- ✓ Avulsão parcial da unha;
- ✓ Avulsão total da unha;
- ✓ Técnicas de fenolização;
- ✓ Ablação do leito ungueal

MANEQUINS E SIMULADORES

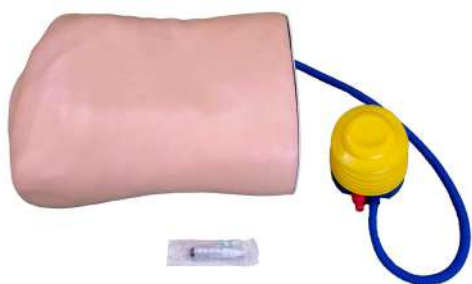


DIMENSÕES:
56X24X54CM PESO: 10KG

CL-465

Simulador de Pneumotórax / Drenagem Pleural (Artificial Hidrotórax)

Este manequim é um auxiliar de ensino ideal de descompressão de pneumotórax e drenagem torácica fechada de hidropneumotórax.

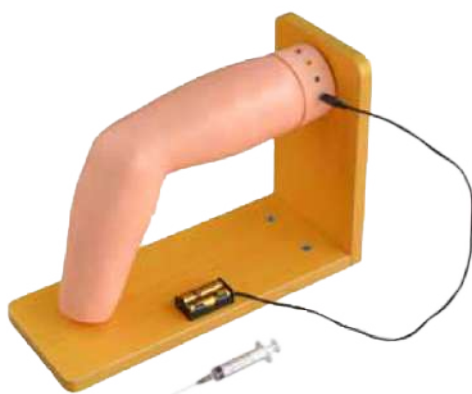


DIMENSÕES:
52X29X52CM PESO: 10KG

CL-465A

Simulador de Pneumotórax

O simulador de pneumotórax permite que os alunos aprendam como inserir uma agulha para liberar a pressão de ar acumulada no tórax. Aceita toracocentese com agulha em duas posições no torso: no segundo espaço intercostal na linha médio-clavicular ou no quinto espaço intercostal na linha médio-axilar. Isso oferece aos alunos uma indicação precisa de como realizar esse procedimento vital em um paciente real.



DIMENSÕES:
48X24X30CM PESO: 6KG

CL-466

Simulador de Injeção Intracavitária na Articulação do Cotovelo

- ✓ Braço feminino adulto, a posição de ajuste é de acordo com o epicôndilo medial do úmero e epicôndilo externo do úmero, articulação do cotovelo flexível;
- ✓ Estrutura anatômica padrão: côndilo interno do úmero, côndilo externo do úmero, nervo cubital, ulna, osso radial e cavidade da articulação do cotovelo;
- ✓ Local de terapia de cotovelo de golfe e cotovelo de tenista; palpação;
- ✓ Peças de punção: côndilo interno do úmero, côndilo externo do úmero, alarme após pressão ou punção.

MANEQUINS E SIMULADORES



DIMENSÕES:
48X36X32CM PESO: 7KG

CL-452

Modelo de Injeção Intracavitária da Articulação do Ombro

- ✓ Estrutura anatômica padrão, escápula, clavícula, úmero, deltóide, músculo bíceps do braço e importante ligamento da articulação do ombro. Treine a tecnologia de palpação do posicionamento da punção do ombro;
- ✓ Estudo de posição padrão para punção e injeção;
- ✓ Sistema de avaliação inteligente: a luz verde na caixa de controle indicará o local correto da punção.



DIMENSÕES:
92X51X23CM PESO: 11KG

CL-461

Modelo de Punção Venosa Central

Este modelo é dividido em artéria carótida interna, artéria carótida, veia subclávia e veia femoral e artérias principais da artéria femoral. Pode ser usado para a injeção da veia jugular interna, veia da clavícula e veia femoral, sangue e outros treinamentos direcionados e a prática de intubação com cateter longo. Este modelo não só pode simular o pulso da artéria carótida e da artéria femoral, mas também pode localizar veias.



DIMENSÕES:
43X28X44CM PESO: 11KG

CL-463

Modelo de punção lombar

- ✓ Para observar a forma da vértebra, o local de L1 e L2 é descoberto; Processo espinhoso L3-L5 e sacrocóccix são as posições funcionais para punção. Marcas claras nessas partes facilitam o treinamento de habilidades, incluindo anestesia lombar, anestesia peridural e anestesia caudal;
- ✓ O processo de exercício pode ser operado na posição sentada ou lateral.

MANEQUINS E SIMULADORES



DIMENSÕES:
43X28X44CM PESO: 8KG

CL-464

Modelo de punção abdominal

Este modelo está em posição supina, a estrutura anatômica óbvia pode ser tocada. Há uma sensação óbvia quando a agulha penetra na posição correta, pode simular um derrame abdominal prolongado.



DIMENSÕES:
43X25X35CM PESO: 6KG

CL-468

Simulador de Exame de Próstata

Características:

- ✓ Modele vividamente, sinta-se real, realista;
- ✓ Posição do exame de próstata: posição joelho-peito. exame de toque retal, treinamento DRE;
- ✓ Cinco próstata substituível (próstata normal, hiperplasia prostática benigna bilateral, hiperplasia prostática benigna unilateral, câncer de próstata bilateral, câncer de próstata unilateral);
- ✓ Modelos de próstata guardados na caixa, trocados facilmente.



DIMENSÕES:
92X51X23CM PESO: 11KG

CL-489

Operação asséptica pré-operatória Simulador de treinamento

Com boa flexibilidade, elasticidade e textura realista, o modelo oferece um bom auxiliar de treinamento para habilidades assépticas. O modelo pode ser usado repetidamente.

Características:

- ✓ Treinamento de habilidades de desinfecção;
- ✓ Anatomia da parede abdominal: pele, tecido subcutâneo.

MANEQUINS E SIMULADORES

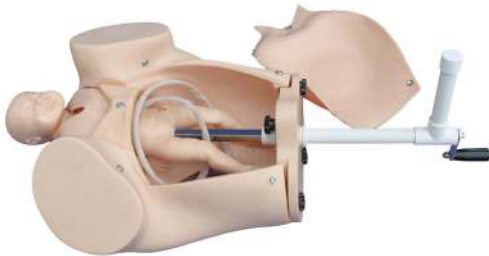


DIMENSÕES:
65X49X44CM PESO: 10KG

CL-402

Modelo de curso de entrega

- ✓ Modelo de seção vertical, projetado de acordo com a estrutura da anatomia fisiológica humana;
- ✓ Marcas anatômicas precisas, contorno óbvio do útero e corpo pélvico;
- ✓ As peças mecânicas de entrega demonstram todo o processo de entrega. Incluindo engajamento, descendente, flexão, rotação interna, extensão, restauração, rotação externa e liberação do ombro;
- ✓ Simulação da pele do canal de parto, simule a situação real do parto;
- ✓ A pele fetal é macia e a fontanela é visível.



DIMENSÕES:
51X28X51CM PESO: 10KG

CL-402A

Modelo de curso de entrega

- ✓ Demonstrar todo o processo de entrega;
- ✓ Demonstrar o feto, cordão umbilical e placenta de parto assistido a vácuo, articulação fetal flexível e múltiplas posições normais e anormais de parto fetal podem ser mostrados;
- ✓ Pode praticar e dominar as habilidades abrangentes de trabalho de parto normal, trabalho de parto anormal (distocia), obstetria e proteção do períneo.



DIMENSÕES:
52X29X52CM PESO: 10KG

CL-402B

Simulador de Treinamento de Habilidades no Parto

O modelo consiste na parte inferior do corpo de uma mulher grávida, modelo de feto, cordão umbilical, placenta, entre outros. É projetado para treinamento técnico básico em obstetria, incluindo exame pré-natal, assistência ao parto, entre outros.

Características:

- ✓ Demonstração de todo o processo de parto;
- ✓ Demonstração com extrator a vácuo; as articulações do feto são flexíveis, permitindo demonstrar partos normais e anômalos;
- ✓ Habilidades abrangentes, como técnicas de assistência ao parto e proteção do períneo.

MANEQUINS E SIMULADORES



DIMENSÕES:
52X29X52CM PESO: 9KG

CL-419A

Simulador de treinamento de obstetria

A pélvis é em tamanho real com marco primário e contorno desenhado à mão. Crânio liso e macio com fontanelas para entrega a vácuo realista. Todos os movimentos articulares permitem diferentes posições do feto para demonstrar uma ampla variedade de partos normais e anormais.

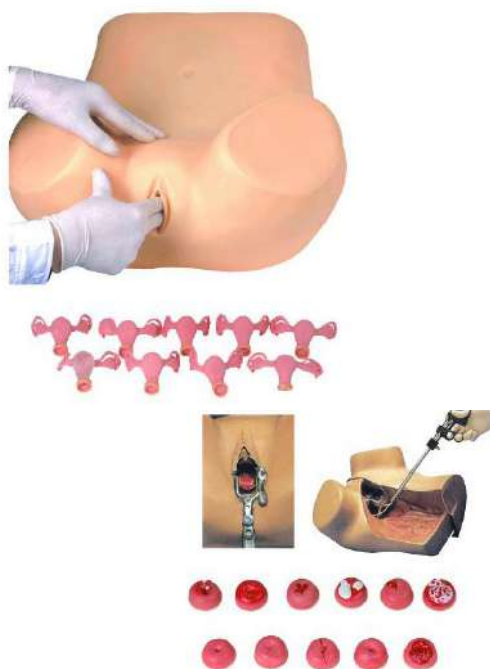


DIMENSÕES:
52X29X52CM PESO: 10KG

CL-419B

Simulador de treinamento de distocia

O modelo pode simular todos os tipos de partos anormais. A estenose pélvica pode ser demonstrada por bolsa de ar inflável e o posicionamento anormal do feto demonstra distocia.



DIMENSÕES:
51X28X51CM PESO: 6KG

CL-411

Simulador de treinamento ginecológico

O modelo pode ser utilizado para:

- ✓ Palpação de útero normal e grávido;
- ✓ Exame pélvico bimanual e exame pélvico trimanual;
- ✓ Exame vaginal;
- ✓ Reconhecimento visual de cervicais normais e anormais;
- ✓ Inserção e remoção de instrumentos anticoncepcionais;
- ✓ Observação do útero, ovário, trompas de falópio e ligamento redondo;
- ✓ Útero normal e anormal e modelo de fixação;
- ✓ Coloque e remova o DIU usando o garfo guia do anel contraceptivo;
- ✓ Útero grávido (feto de cinco bocas);
- ✓ Gravidez extra-uterina (gravidez ampular);
- ✓ Salpingemfraxia.

MANEQUINS E SIMULADORES



CL-412

Modelo Maternidade Avançado

Este simulador demonstra palpação, ausculta do som do coração do embrião, medição pélvica e treinamento de enfermagem mamária. O útero pode ser inflado de forma realista através do enchimento de ar. A velocidade do som cardíaco fetal e o volume podem ser ajustados.

**DIMENSÕES:
60X35X47CM PESO: 15KG**



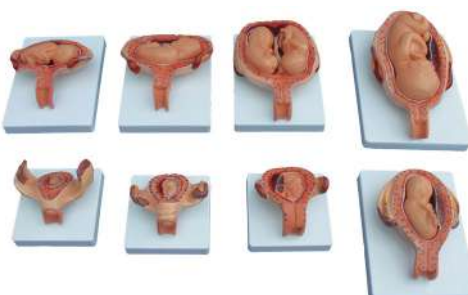
CL-414

O processo de desenvolvimento do feto

O modelo é composto por 10 partes e mostra a relação entre o feto e o útero durante o período de gestação.

Dimensão: Tamanho natural, na base.

**DIMENSÕES:
77X41X33CM PESO: 11KG**



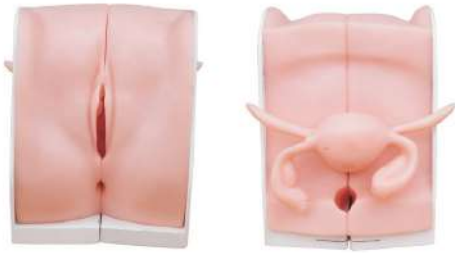
CL-414A

O processo de desenvolvimento do feto (meio tamanho)

Este modelo mostra a relação entre o feto e o útero no 1º, 2º, 3º, 4º, 5º, 6º, 7º mês de gravidez e gestação de gêmeos no 5º mês. Composto por 8 partes.

**DIMENSÕES:
54X28X21CM PESO: 7KG**

MANEQUINS E SIMULADORES



CL-417

Modelo de Orientação de Contraceção

Este modelo mostra a seção anatômica dos órgãos genitais femininos. Pode-se demonstrar como colocar o pessário, como colocar membrana ou comprimido anticoncepcional, como colocar e retirar o DIU e como fazer aborto provocado e etc.

**DIMENSÕES EMBALAGEM C/10 UNIDADES:
74X43X29CM PESO: 12KG**



CL-417A

Modelo de Prática de Contraceção Feminina

Simule a anteversão do útero, trompas de falópio, lábios e vagina. Expansão da vagina, uso de espéculo vaginal, uso de preservativo feminino, esponja anticoncepcional e capuz cervical.

**DIMENSÕES EMBALAGEM C/10 UNIDADES:
74X43X29CM PESO: 8KG**



CL-417B

Simulador de Preservativo Masculino

O modelo é vívido e pode ser usado para demonstrar o uso de preservativos. Consiste em pênis, seringa e sêmen simulado pode simular o processo de ejaculação

**DIMENSÕES EMBALAGEM C/20 UNIDADES:
55X39X47CM PESO: 8KG**



CL-418

Modelo de exame de mama

O modelo está disponível para ensinar e praticar técnicas de palpação da mama. Projetado com uma parte traseira côncava permite a colocação contra o paciente para facilitar a demonstração ou prática de técnicas de palpação. A mama contém diversas anormalidades, permite que a mulher pratique todas as fases do exame das mamas

**DIMENSÕES EMBALAGEM C/4 UNIDADES:
46X37X27CM PESO: 11KG**

MANEQUINS E SIMULADORES

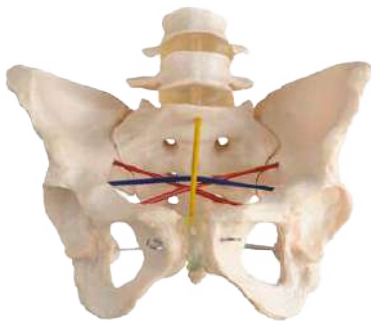


CL-418B

Modelo de treinamento de lactação

Este modelo apresenta um mamilo aumentado e aréola escurecida. Ideal para demonstrar habilidades de amamentação e lactação.

**DIMENSÕES EMBALAGEM C/10 UNIDADES:
74X43X29CM PESO: 12KG**



CL-469

Modelo de demonstração de pelvimetria

Características:

- ✓ Um modelo pélvico adulto, tamanho real, com estrutura anatômica precisa;
- ✓ Mostre três planos da cavidade pélvica:
 - Plano de entrada pélvica;
 - Plano médio pélvico;
 - Plano de saída pélvica.
- ✓ Consiste em estruturas de quadril, sacro, promontório sacral, cóccix, tuberosidade isquiática, articulações sacroilíacas, eminência iliopúbica, sínfise púbica e 4ª, 5ª vértebras lombares, etc.

**DIMENSÕES EMBALAGEM C/10 UNIDADES:
74X43X29CM PESO: 11KG**



CL-490

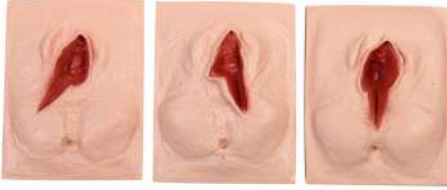
Simulador de bandagem de coto inferior

Características:

- ✓ Simule pacientes com amputação de perna, perna direita cortada abaixo do joelho, perna esquerda cortada no meio da coxa;
- ✓ Design de modelo conveniente e razoável, as bandagens podem contornar as nádegas e envolver o nível do cume do íliaco;
- ✓ Bandagem circular, bandagem espiral, bandagem serpigiosa, bandagem em forma de oito;
- ✓ Demonstrar o método de fixação das duas extremidades quebradas após enrolar a bandagem.

**DIMENSÕES:
64X20X34CM PESO: 6KG**

MANEQUINS E SIMULADORES



CL-447

Treinamento de sutura de vulva

A incisão posterior direita, esquerda ou mediana pode ser selecionada para exercitar o corte e a sutura do períneo.

**DIMENSÕES EMBALAGEM C/8 CONJUNTOS:
70X68X52CM PESO: 16KG**



CL-447A

Treinamento de corte e sutura do períneo

Características:

- ✓ Este modelo foi projetado para a prática de corte e sutura do períneo;
- ✓ A estrutura principal do simulador é um períneo, feito de espuma simulada, e o músculo interno é de PVC macio. O simulador é montado em uma estrutura de plástico, de fácil desmontagem;
- ✓ Existem alças na parte traseira e inferior do simulador para ajustar a tensão do períneo.

**DIMENSÕES:
36X34X26CM PESO: 2KG**



CL-448

Aborto artificial avançado simulado Útero

- ✓ Três úteros grávidos podem ser abertos e adicionados ao saco gestacional simulado;
- ✓ O dilatador uterino e a cureta podem ser inseridos no colo do útero; pode simular a operação de curetagem e o saco gestacional simulado pode ser raspado;
- ✓ Com suporte de base e pode fixar o útero na posição correta.

**DIMENSÕES EMBALAGEM C/4 UNIDADES:
46X37X27CM PESO: 7KG**

CL-449

Módulo de entrega de mão de obra

- ✓ Seis estações de trabalho de parto selecionadas para representar as condições do colo do útero e da vagina antes do trabalho de parto, durante o trabalho de parto e no parto;
- ✓ As estações ilustradas são: STA -5 antes do início do trabalho de parto; colo STA-4 parcialmente apagado; colo do útero STA -3 totalmente apagado; STA 0 cabeça fetal no plano da espinha isquiática; STA +2 colo quase dilatado; STA +5 coroamento da cabeça fetal.



**DIMENSÕES DA EMBALAGEM:
43X25X35CM PESO: 7KG**

MANEQUINS E SIMULADORES



CL-409

Modelo Recém-nascido
(Modelo Bebê)



CL-409A

Novo estilo de modelo
recém-nascido (menino)



CL-409A-1

Novo estilo de modelo
recém-nascido (menina)

**DIMENSÕES EMBALAGEM C/10 UNIDADES:
57X42X71CM PESO: 13KG**

O tamanho e a configuração desses três modelos são quase iguais aos de um bebê recém-nascido normal. A cabeça, membros superiores, membros inferiores e todas as articulações são flexíveis. Pode demonstrar as características do recém-nascido e todos os tipos de operações na educação clínica: inclui diferentes métodos de parto, banho de recém-nascido, etc. Feito de plástico rígido, lavável. Comprimento: 52CM, diâmetro da cabeça: 34CM.



CL-409B

Modelo Avançado para Cuidados com
Recém-Nascidos (Menino)



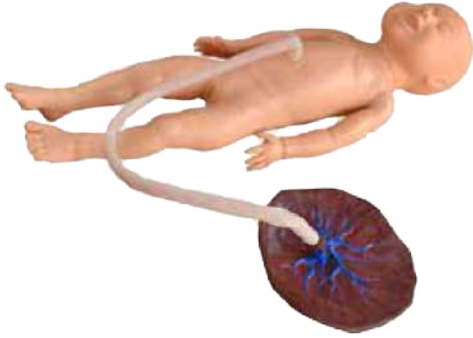
CL-409B-1

Modelo Avançado para Cuidados com
Recém-Nascidos (Menina)

**DIMENSÕES:
52X35X15CM PESO: 8KG**

Este modelo mostra fontanelas realistas, sutura coronal e sutura parietal. Pode colocar sondas gástricas nasais e orais; medições de temperatura retal; treinamento de banho, lactação, lavagem, etc.

MANEQUINS E SIMULADORES



**DIMENSÕES:
65X18X16CM PESO: 7KG**

CL-409C

Cordão Umbilical Neonatal Avançado

Modelo de enfermagem

- ✓ Modelo sistêmico de recém-nascido feminino, cabeça e membros móveis;
- ✓ Cordão umbilical realista com veia e artéria umbilical;
- ✓ Ligadura e amamentação do cordão umbilical, sensação de toque realista, o comprimento suficiente do cordão umbilical pode ser usado continuamente;
- ✓ Enfermagem básica neonatal: lactação, lavagem com esponja, vestir roupas, trocar fraldas.



**DIMENSÕES EMBALAGEM C/10 UNIDADES:
57X42X71CM PESO: 13KG**

CL-409D

Modelo infantil de tratamento de traqueostomia

Este modelo mostra todo o corpo do bebê, com faringe, epiglote, traqueia, esôfago, estruturas anatômicas da cartilagem cricoide, etc.



**DIMENSÕES EMBALAGEM C/4 UNIDADES:
46X37X27CM PESO: 8KG**

CL-409E

Modelo de punção venosa de couro cabeludo neonatal

Este modelo tem veias principais do couro cabeludo, incluindo venae temporales veia superficial e venae frontales, pode ser usado para infusão, injeção e flebotomia. Há uma sensação óbvia quando a agulha penetra nas veias. Flashback de sangue indica inserção adequada.

MANEQUINS E SIMULADORES



DIMENSÕES:
44X17X35CM PESO: 4KG

CL-483

Simulador avançado de punção venosa de corpo inteiro infantil

- ✓ Posição da punção venosa nas veias da cabeça e pescoço;
- ✓ Posição da punção venosa na veia cubital mediana, veia axilar, veia da mão no braço direito-esquerdo;
- ✓ Posição de punção venosa no cordão umbilical, IV, coleta de sangue, cateterismo do cordão umbilical;
- ✓ Posição de punção venosa na perna direita, incluindo veia safena magna, veia safena parva, treinamento de transfusão;
- ✓ Injeção intramuscular nas nádegas;
- ✓ Obviamente, a saída do retorno de fluido simulado prova a posição correta da punção; uma mesma posição de punção pode suportar punções repetidas centenas de vezes, mas não vazamentos;
- ✓ Alimentação oral e nasal, intubação estomacal, sucção, também treinamento de fixação de sonda nasogástrica, curativos, purificação, enfermagem.



DIMENSÕES:
77X28X22CM PESO: 8KG

CL-481

Punção de Medula Óssea Infantil e Femoral -
Modelo de punção venosa

- ✓ Simule a perna da criança, articulação flexível, pode colocar a posição de operação adequada;
- ✓ Marcos anatômicos claramente, articulação do joelho, patela, tíbia, tuberosidade da tíbia;
- ✓ Pele de punção substituível, módulo de injeção, tíbia simulada e veia femoral;
- ✓ O pulso femoral é palpável para localizar a posição de operação;
- ✓ A saída do fluido simulado comprova a posição correta da punção (punção tibial/punção venosa femoral).



DIMENSÕES:
37X20X27CM PESO: 3KG

CL-482

Simulador de treinamento de aspiração de medula óssea infantil

- ✓ Simule o bebê de 6 meses, forneça a operação de punção da tíbia das pernas do bebê e o sentido realista da agulha; há uma sensação óbvia quando a agulha penetra nas veias e a saída da medula óssea simulada;
- ✓ Pele e tíbia substituíveis;
- ✓ Acessório: pasta seladora para punção tibial.

MANEQUINS E SIMULADORES



DIMENSÕES:
38X20X28CM PESO: 3KG

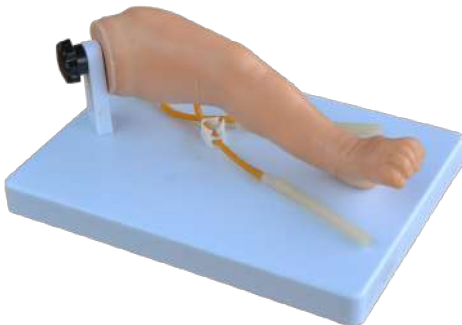
CL-484

Braço de punção venosa infantil avançado

Simule o braço esquerdo infantil, tamanho real, design de pele macia, esqueleto de acordo com a característica anatômica do braço infantil, a mão pode ser dobrada, Feito de material plástico importado.

Características:

- ✓ Há uma sensação óbvia quando a agulha penetra na veia E flashback de sangue indica inserção adequada;
- ✓ Forneça treinamentos de punção venosa nas costas, coleta de sangue, transfusão de sangue;
- ✓ A pele e a veia são substituíveis.



DIMENSÕES:
38X20X28CM PESO: 3KG

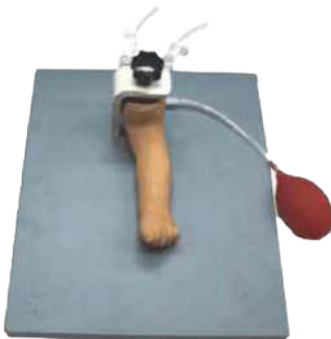
CL-485

Perna para punção venosa infantil avançada

Simule a perna esquerda infantil e projete o esqueleto, a pele e os vasos sanguíneos musculares de acordo com as características anatômicas da perna infantil. O modelo é em tamanho real e feito de material plástico importado.

Características:

- ✓ Há uma sensação óbvia quando a agulha penetra na veia. E flashback de sangue indica inserção adequada;
- ✓ Forneça treinamentos de punção venosa do peito do pé, punção venosa da safena magna, punção venosa da safena parva e punção do calcanhar.



DIMENSÕES:
38X20X28CM PESO: 3KG

CL-486

Braço para punção arterial infantil

Braço direito infantil em tamanho real, pode realmente identificar locais de punção através da palpação do pulso em locais radiais ou braquiais.

Características:

- ✓ A pressão arterial realista forma um refluxo realista de sangue na seringa, confirmando a localização adequada da agulha na artéria;
- ✓ Resistência realista do tecido e da parede da artéria sentida com a agulha de injeção;
- ✓ O braço tem uma seção de tubo arterial instalada.

CL-501 Modelo Deluxe de Acupuntura 178CM

CL-501A Modelo Deluxe de Acupuntura 178CM (COBRE)

CL-501B Modelo Deluxe de Acupuntura 178CM (SEXLESS)

Altamente ilustrados e detalhados, esses dois modelos coloridos representam 14 canais primários, 361 pontos de acupuntura e 48 pontos de acupuntura extraordinários no lado direito, juntamente com marcadores "CUN" para facilitar a avaliação das distâncias entre os pontos. O lado esquerdo é uma visão subcutânea que fornece uma visão inestimável da distribuição neural, artéria, veia, vasos sanguíneos e estruturas musculares. O lado esquerdo também mostra o ponto "Extra" da extremidade superior e inferior não localizado nos canais primários. Adequado para ensino e aprendizagem de medicina chinesa, acupuntura e massagem etc.

Feito de fibra de vidro.

CL-501



CL-501A



CL-501B



**TAMANHO: 178CM DE ALTURA
PESO: 25KG**

ACUPUNTURA



CL-502



CL-502C

CL-502

Deluxe Acupuntura Modelo 84CM

CL-502C

Deluxe Acupuntura Modelo 84CM (COR DE COBRE)

Esses modelos de acupuntura chinesa são auxiliares de ensino ideais. Cada um é cuidadosamente rotulado com o ponto de pressão apropriado e os meridianos da antiga arte de cura. Feito de plástico PVC macio.

TAMANHO: 84CM DE ALTURA



CL-517A



CL-518A

CL-517A

Acupuntura e modelo muscular 55CM Masculino

**DIMENSÕES EMBALAGEM C/10 UNIDADES:
63X39X53CM PESO: 16KG**

CL-518A

Acupuntura e modelo muscular 60CM Masculino

**DIMENSÕES EMBALAGEM C/10 UNIDADES:
63X39X53CM PESO: 23KG**

CL-503

Modelo Acupuntura 50CM Masculino

CL-504

Modelo Acupuntura 48CM Feminino

CL-505

Modelo Acupuntura 46CM Masculino

**DIMENSÕES EMBALAGEM C/10 UNIDADES:
53X39X52CM PESO: 11KG**

Esses modelos de acupuntura chinesa são auxiliares de ensino ideais. Cada um é cuidadosamente rotulado com o ponto de pressão apropriado e os meridianos da antiga arte de cura. Feito de plástico PVC macio.

CL-503



CL-504



CL-505



CL-518

Acupuntura e modelo 60CM Masculino

Este modelo de acupuntura é um auxiliar de ensino ideal. Cuidadosamente rotulado com os pontos de pressão e meridianos apropriados da antiga arte de cura.

**DIMENSÕES EMBALAGEM C/10 UNIDADES:
63X39X53CM PESO: 16KG**

CL-502A

Acupuntura e modelo 70CM Masculino

Este modelo de acupuntura é um auxiliar de ensino ideal. Cuidadosamente rotulado com os pontos de pressão e meridianos apropriados da antiga arte de cura.

**DIMENSÕES EMBALAGEM C/4 UNIDADES:
77X61X37CM PESO: 11KG**



CL-518



CL-502A



CL-506

Acupuntura Modelo 26CM

Este mini modelo de acupuntura mostra 14 meridianos e 72 pontos de acupuntura marcados com caracteres ou numerais chineses. Ideal para a educação elementar da terapia de acupuntura.

TAMANHO: 26CM DE ALTURA



CL-507

CL-507A

CL-507

Modelo de Acupuntura de Cabeça

CL-507A

Modelo de Acupuntura de Cabeça em tamanho real

Estes dois modelos retratam todas as cabeças e pescoço importantes canais e pontos de acupuntura. Também ilustra o Linhas de inserção Chinese Scalp Therapy, selecionadas "extra" pontos não encontrados nos canais primários, como Yu Yao, Yin Tang, Tai Yang e o Microsistema Facial pontos de acupuntura. Panfleto descrevendo os pontos está incluído.

CL-507 | DIMENSÕES EMBALAGEM C/30 UNIDADES: 55X39X47CM PESO: 13KG

CL-507A | DIMENSÕES EMBALAGEM C/4 UNIDADES: 64X47X46CM PESO: 10KG



CL-509

Modelo Acupuntura Manual 13CM

Este modelo mostra a localização de 20 pontos de acupuntura no dorso da mão e 13 pontos de acupuntura na palma marcados com caracteres ou numerais chineses. Um panfleto em inglês e chinês descrevendo os pontos está incluído.

Fabricado em PVC Ilustre macio.

DIMENSÕES EMBALAGEM C/100 UNIDADES: 58X37X29CM PESO: 10KG

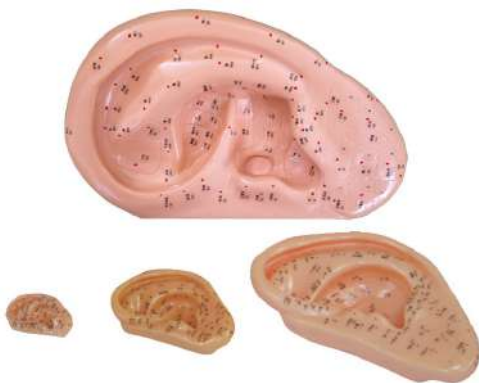


TAMANHO: 20X12CM

CL-511

Modelo de mão ilustrando órgãos nas pontas

Este modelo de mão demonstra as principais partes funcionais na mão que correspondem aos principais órgãos do corpo humano. Em suporte de madeira.



CL-508A

Modelo de acupuntura auricular - 22CM

CL-508B

Modelo de acupuntura auricular - 13CM

CL-508C

Modelo de acupuntura auricular - 1:1

CL-508D

Modelo de acupuntura auricular - 40CM

Esses modelos de acupuntura auricular série são feitos de plástico PVC, mostram a localização dos pontos de acupuntura na aurícula refletindo as vísceras correspondentes e partes do corpo humano. Panfleto descrevendo os pontos está incluído.

**DIMENSÕES EMBALAGEM C/30 UNIDADES:
55X39X47CM PESO: 15KG CL-508A**

**DIMENSÕES EMBALAGEM C/100 UNIDADES:
58X37X29CM PESO: 11KG CL-508B**

**DIMENSÕES EMBALAGEM C/4 UNIDADES:
55X39X47CM PESO: 8KG CL-508D**



CL-510

Modelo de Acupuntura de Pé 13CM

Este modelo de acupuntura do pé em PVC macio mostra as localizações e indicações dos pontos de acupuntura do pé marcados com caracteres ou numerais chineses.

**DIMENSÕES EMBALAGEM C/100 UNIDADES:
53X39X51CM PESO: 13KG**



CL-515A

Modelo Pé Massageador 17CM

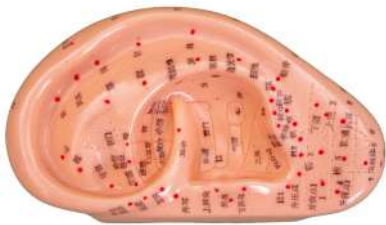
**DIMENSÕES EMBALAGEM C/30 UNIDADES:
55X39X47CM PESO: 11KG**



CL-515B

Modelo Pé Massageador 12CM

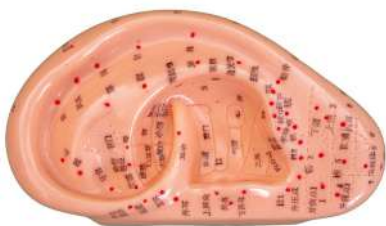
**DIMENSÕES EMBALAGEM C/100 UNIDADES:
50X35X40CM PESO: 12KG**



CL-514A

Modelo Orelha de Massagem 17CM

**DIMENSÕES EMBALAGEM C/50 UNIDADES:
58X37X29CM PESO: 9KG**



CL-514B

Modelo Orelha de Massagem 12CM

**DIMENSÕES EMBALAGEM C/100 UNIDADES:
58X37X29CM PESO: 8KG**



**DIMENSÕES EMBALAGEM C/10 UNIDADES:
66X64X35CM PESO: 13KG**

CL-601

Modelo de acupuntura para Cães

Este modelo mostra 72 pontos úteis de acupuntura no lado direito do corpo do cão marcados com numerais. Feito de plástico PVC. Usado para referência do veterinário.



**DIMENSÕES EMBALAGEM C/10 UNIDADES:
53X50X29CM PESO: 7KG**

CL-602

Modelo de Acupuntura de Cavalo

Este modelo mostra 114 pontos úteis de acupuntura no lado direito do corpo do cavalo marcados com numerais. Feito de plástico PVC. Usado para referência do veterinário.



**DIMENSÕES EMBALAGEM C/10 UNIDADES:
55X35X33CM PESO: 6KG**

CL-603

Modelo de acupuntura para Gado

Este modelo mostra 68 pontos úteis de acupuntura no lado esquerdo do corpo do gado marcados com numerais. Feito de plástico PVC. Usado para referência do veterinário.



**DIMENSÕES EMBALAGEM C/12 UNIDADES:
66X28X27CM PESO: 5KG**

CL-604

Modelo de acupuntura de Porco

A metade direita do modelo mostra a constituição de um javali branco de Xangai e 55 pontos de acupuntura frequentemente usados na cabeça, pescoço, nádegas, cauda e membros. A metade esquerda mostra os músculos da camada superficial e a seção longitudinal da coluna vertebral dorsal e os órgãos internos. Feito de plástico PVC.

Usado para referência do veterinário.



CL-605

Modelo de acupuntura para Gatos

Este modelo mostra 36 pontos úteis de acupuntura no lado direito do corpo do gato marcados com numerais. Feito de plástico PVC. Usado para referência do veterinário .

**DIMENSÕES EMBALAGEM C/10 UNIDADES:
50X49X34CM PESO: 9KG**



**DIMENSÕES:
47X46X18CM PESO: 5KG**

CL-705

Estrutura da Haste Monocot

Este modelo de caule de milho mostra detalhes da anatomia celular monocotiledônea generalizada em corte transversal e longitudinal.

Mostra estruturas importantes como a camada de cutícula, epiderme, tecido mecânico de paredes espessas, tecido parênquima fundamental e os detalhes dos feixes vasculares fechados.



**DIMENSÕES EMBALAGEM C/2 UNIDADES:
42X32X42CM PESO: 7KG**

CL-706

Estrutura da Haste Dicot

Este modelo de haste de girassol mostra a anatomia em corte transversal, radial e tangencial. Mostra epiderme, camada de cortiça, região do floema, câmbio, região do xilema, medula e outras estruturas importantes.

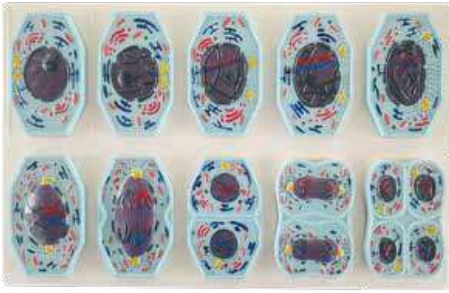


**DIMENSÕES EMBALAGEM C/4 UNIDADES:
52,5X47X36CM PESO: 10KG**

CL-707

Estrutura Folha

Este modelo de uma folha de feijão-fava mostra vividamente as seções transversais e longitudinais, bem como as superfícies superior e inferior de uma folha típica. O mesofilo inclui parênquima paliçádico e parênquima esponjoso. Ambas as superfícies são mostradas com estômatos e células-guarda. Detalhes do feixe vascular também são mostrados, incluindo xilema, floema e veias.



**DIMENSÕES EMBALAGEM C/6 PEÇAS:
54,5X37X34CM PESO: 9KG**

CL-708

Modelo de Meiose em 10 Partes

Este modelo apresenta a meiose animal em exibição ampliada, demonstrando 10 estágios. A meiose é uma forma especial de divisão celular onde os cromossomos são replicados uma vez, resultando em quatro células-filhas com metade do número de cromossomos. As fases da meiose são as seguintes:

- ✓ Interfase (fase G1);
- ✓ Prófase I (leptóteno);
- ✓ Prófase I (zigóteno e paquíteno);
- ✓ Prófase I (diplóteno);
- ✓ Prófase I (diacinese);
- ✓ Metáfase I;
- ✓ Anáfase I;
- ✓ Telófase I, citocinese I, intercinese, prófase II e metáfase II;
- ✓ Anáfase II;
- ✓ Telófase II e citocinese II.



**DIMENSÕES EMBALAGEM C/6 PEÇAS:
54,5X37X34CM PESO: 9KG**

CL-709

Modelo de Meiose em 10 Partes

Este modelo apresenta a mitose de uma célula animal em exibição ampliada, mostrando 9 estágios. A célula se divide em duas por meio da mitose, que pode ser dividida nas seguintes fases:

- ✓ Intersfase;
- ✓ Prófase;
- ✓ Prometáfase inicial;
- ✓ Prometáfase tardia;
- ✓ Metáfase;
- ✓ Anáfase inicial;
- ✓ Anáfase tardia;
- ✓ Telófase;
- ✓ Citocinese;



CONFIRA O VÍDEO DA SÉRIE CL



SAIBA MAIS SOBRE O EQUIPAMENTO

Imagens meramente ilustrativas. Os produtos podem ter suas especificações de cor e tamanho alteradas sem aviso prévio, devido a constantes melhorias em nossa linha.

Equipamento Importado
e distribuído por:

 **IONLAB**



WWW.IONLAB.COM.BR

Assistência técnica
PERMANENTE

Garantia de 12 meses
contra defeitos de fabricação

Siga a IONLAB

