

Amplie Seu Potencial Científico

O Poder da Microexploração

Imagens meramente ilustrativas



**Microscópio Biológico Trinocular
com Ótica Infinita e Polarização**

BLUE1000-T-I-L-P-BI

BLUE1600-T-I-L-P-BI

BLUE1000-T-I-L-5-P-BI

BLUE1600-T-I-L-5-P-BI

IONLAB | BIOFOCUS

APRESENTAÇÃO

TECNOLOGIA

O microscópio de polarização conta com um filtro polarizante (o polarizador) que está localizado entre a fonte de luz e o espécime, e um segundo polarizador (o analisador) que está localizado entre a lente objetiva e a ocular. Esses filtros modificam a luz e são eficientes na análise de materiais biorrefringentes (que produzem dupla refração). Muito utilizado para estudos de petrografia e mineralogia. Em materiais biológicos usa-se para o estudo de paredes celulares, moléculas de DNA, células musculares estriadas, espermatozoides, colágenos, detecção de substâncias minerais em tecidos diferentes, entre outros.

Os microscópios das séries BLUE1000 e BLUE1600 são microscópios ópticos compactos e flexíveis. Equipados com lâmpada LED de 3W, diafragma, condensador ABBE e outros componentes ópticos. O sistema de iluminação de Köhler fornece iluminação com claridade uniforme e sem brilhos, e imagem de alta qualidade mais clara e com maior nitidez para fotomicrografia. A estrutura compacta é projetada para ser flexível e realizar várias aplicações, como campo claro, campo escuro e polarização.

O EQUIPAMENTO ACOMPANHA

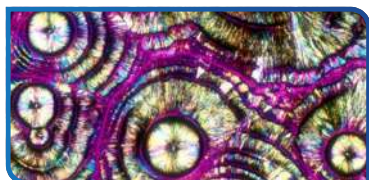
- ✓ Filtro polarizador e Filtro analisador;
- ✓ 1 filtro verde / 1 filtro azul;
- ✓ Capa protetora.

ITENS INCLUSOS



KIT: BLUE-INF-PZ

SOLICITE SEU MODELO

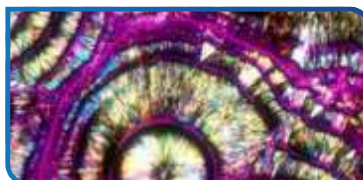


BLUE1000 E BLUE1600 T-I-L-P-BI

Ampliação de 1000x e 1600x

Lente Ocular 10x e 16x

Objetivas Planacromáticas
de Óptica Infinita 4x, 10x, 40x,
100x



BLUE1000 E BLUE1600 T-I-L-5-P-BI

Ampliação de 1000x e 1600x

Lente Ocular 10x e 16x

Objetivas Planacromáticas
de Óptica Infinita 4x, 10x, 20x,
40x, 100x

VANTAGENS E CARACTERÍSTICAS



- ✓ Alça de transporte integrada na parte traseira da estrutura para facilitar o transporte;
- ✓ Suporte do cabo de energia para facilitar o armazenamento e transporte;
- ✓ Tubo de observação Siedentopf que não altera o comprimento do tubo ao realizar ajuste interpupilar;
- ✓ Oculares com amplo campo de visão de 22mm, de fácil observação e adequadas para usuários de óculos;
- ✓ Ajuste de dioptria em ambas as oculares, para correção de ametropia, com escala de dioptria que facilita a configuração. A parfocalidade é assegurada pelo ajuste independente de dioptria em cada ocular;



CONFIRA O VÍDEO DO BLUE1000-1600



SAIBA MAIS SOBRE O EQUIPAMENTO

Imagens meramente ilustrativas. Os produtos podem ter suas especificações de cor e tamanho alteradas sem aviso prévio, devido a constantes melhorias em nossa linha.

ESPECIFICAÇÕES TÉCNICAS

| MODELO | BLUE1000-T-I-L-P-BI | BLUE1600-T-I-L-P-BI | BLUE1000-T-I-L-5-P-BI | BLUE1600-T-I-L-5-P-BI |
|------------------------|--|---|---|---|
| SISTEMA ÓPTICO | Sistema de óptica infinita | | | |
| AMPLIAÇÃO | Até 1000x | Até 1600x | Até 1000x | Até 1600x |
| OCULARES | 2 oculares de 10x com campo de visão de 22mm. Com ajuste de dioptria em ambas as oculares e protetor ocular | 2 oculares de 16x com campo de visão de 22mm. Com ajuste de dioptria em ambas as oculares e protetor ocular | 2 oculares de 10x com campo de visão de 22mm. Com ajuste de dioptria em ambas as oculares e protetor ocular | 2 oculares de 16x com campo de visão de 22mm. Com ajuste de dioptria em ambas as oculares e protetor ocular |
| OBJETIVAS | 4 Planacromáticas UIS 4x(0.10) 10x(0.25) 40x(0.65) 100x(1.25) | | 5 Planacromáticas UIS 4x(0.10) 10x(0.25) 20x(0.40) 40x(0.65) 100x(1.25) | |
| TUBO DE OBSERVAÇÃO | Cabeçote articulado binocular com inclinação de 30° e rotação de 360° e ajuste interpupilar de 55mm | | | |
| CONDENSADOR | Escalonado Abbe 1.25 com marcações de ajuste de posição do diafragma para diferentes objetivas | | | |
| ILUMINAÇÃO | Iluminação de Köhler com diafragma, LED de 3W | | | |
| PORTA-OBJETIVA | Revólver reverso para 4 objetivas, rolamentos de esferas com parada para que a imagem permaneça centralizada após mudanças no aumento | | Revólver reverso para 5 objetivas, rolamentos de esferas com parada para que a imagem permaneça centralizada após mudanças no aumento | |
| SISTEMA DE FOCALIZAÇÃO | Ajuste macrométrico de 37,7mm por rotação e micrométrico de 0,1mm por rotação. Distância focal de 10mm | | | |
| PLATAFORMA | Plataforma mecânica de 216x150 mm, camada dupla. Movimento de 55x75 mm, charriot para eixos X e Y, 0,1 mm. Superfície na cor grafite com bordas arredondadas | | | |
| PESO | 7kg | | | |
| ENERGIA | Bivolt automático | | | |

Assistência técnica
PERMANENTE

Garantia de 12 meses
contra defeitos de fabricação

Equipamento Importado
e distribuído por:

 **IONLAB**



WWW.IONLAB.COM.BR

Siga a IONLAB

