

# Amplie Seu Potencial Científico

## O Poder da Microexploração

Imagens meramente ilustrativas



**Microscópio Biológico  
Binocular com Ótica Infinita  
e Polarização**

**BLUE1000-B-I-L-P-BI  
BLUE1600-B-I-L-P-BI**

**IONLAB | BIOFOCUS**

# APRESENTAÇÃO

## TECNOLOGIA

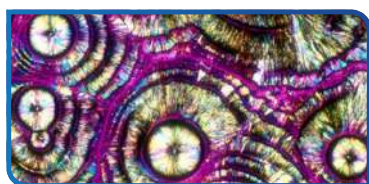
O microscópio de polarização conta com um filtro polarizante (o polarizador) que está localizado entre a fonte de luz e o espécime, e um segundo polarizador (o analisador) que está localizado entre a lente objetiva e a ocular. Esses filtros modificam a luz e são eficientes na análise de materiais biorrefringentes (que produzem dupla refração). Muito utilizado para estudos de petrografia e mineralogia. Em materiais biológicos usa-se para o estudo de paredes celulares, moléculas de DNA, células musculares estriadas, espermatozoides, colágenos, detecção de substâncias minerais em tecidos diferentes, entre outros.

Os microscópios das séries BLUE1000 e BLUE1600 são microscópios ópticos compactos e flexíveis. Equipados com lâmpada LED de 3W, diafragma, condensador ABBE e outros componentes ópticos. O sistema de iluminação de Köhler fornece iluminação com claridade uniforme e sem brilhos, e imagem de alta qualidade mais clara e com maior nitidez para fotomicrografia. A estrutura compacta é projetada para ser flexível e realizar várias aplicações, como campo claro, campo escuro e polarização.

### O EQUIPAMENTO ACOMPANHA

- ✓ Filtro polarizador e Filtro analisador;
- ✓ 1 filtro verde / 1 filtro azul;
- ✓ Capa protetora.

## SOLICITE SEU MODELO

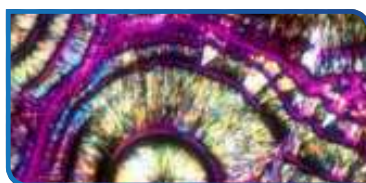


### BLUE1000-B-I-L-BI (STANDARD)

**Ampliação de 1000x**

Lente Ocular 10x

Objetivas Planacromáticas  
de Óptica Infinita 4x, 10x,  
40x, 100x



### BLUE1600-B-I-L-BI (OPCIONAL)

**Ampliação de 1600x**

Lente Ocular 16x

Objetivas Planacromáticas  
de Óptica Infinita 4x, 10x,  
40x, 100x

# VANTAGENS E CARACTERÍSTICAS



- ✓ Alça de transporte integrada na parte traseira da estrutura para facilitar o transporte;
- ✓ Suporte do cabo de energia para facilitar o armazenamento e transporte;
- ✓ Tubo de observação Siedentopf que não altera o comprimento do tubo ao realizar ajuste interpupilar;
- ✓ Oculares com amplo campo de visão de 22mm, de fácil observação e adequadas para usuários de óculos;
- ✓ Ajuste de dioptria em ambas as oculares, para correção de ametropia, com escala de dioptria que facilita a configuração. A parfocalidade é assegurada pelo ajuste independente de dioptria em cada ocular;



CONFIRA O VÍDEO DO BLUE1000-1600



SAIBA MAIS SOBRE O EQUIPAMENTO

Imagens meramente ilustrativas. Os produtos podem ter suas especificações de cor e tamanho alteradas sem aviso prévio, devido a constantes melhorias em nossa linha.

## ITENS INCLUSOS



**KIT: BLUE-INF-PZ**

## ESPECIFICAÇÕES TÉCNICAS

MODELO	BLUE1000-B-I-L-P-BI	BLUE1600-B-I-L-P-BI
SISTEMA ÓPTICO	Sistema de óptica infinita	
AMPLIAÇÃO	Até 1000x	Até 1600x
OCULARES	2 oculares de 10x com campo de visão de 22mm. Com ajuste de dioptria em ambas as oculares e protetor ocular	2 oculares de 16x com campo de visão de 22mm. Com ajuste de dioptria em ambas as oculares e protetor ocular
OBJETIVAS	4 Planacromáticas UIS 4x(0.10) 10x(0.25) 40x(0.65) 100x(1.25)	
TUBO DE OBSERVAÇÃO	Cabeçote articulado binocular com inclinação de 30° e rotação de 360° e ajuste interpupilar de 55mm	
CONDENSADOR	Escalonado Abbe 1.25 com marcações de ajuste de posição do diafragma para diferentes objetivas	
ILUMINAÇÃO	Iluminação de Köhler com diafragma, LED de 3W	
PORTA-OBJETIVA	Revólver reverso para 4 objetivas, rolamentos de esferas com parada para que a imagem permaneça centralizada após mudanças no aumento	
SISTEMA DE FOCALIZAÇÃO	Ajuste macrométrico de 37,7mm por rotação e micrométrico de 0,1mm por rotação. Distância focal de 10mm	
PLATAFORMA	Plataforma mecânica de 216x150 mm, camada dupla. Movimento de 55x75 mm, charriot para eixos X e Y, 0,1 mm. Superfície na cor grafite com bordas arredondadas	
PESO	7kg	
ENERGIA	Bivolt automático	

Equipamento Importado  
e distribuído por:

 **IONLAB**



[WWW.IONLAB.COM.BR](http://WWW.IONLAB.COM.BR)

Assistência técnica  
**PERMANENTE**

Garantia de 12 meses  
contra defeitos de fabricação

Siga a IONLAB

