

Amplie Suas Descobertas

Desempenho de Ponta

Imagens meramente ilustrativas



**Microscópio Biológico
Binocular com Ótica Infinita**

**BLUE1000-B-I-L-CE-O-BI
BLUE1600-B-I-L-CE-S-BI**

IONLAB | BIOFOCUS

APRESENTAÇÃO

TECNOLOGIA

Os modelos BLUE1000 e BLUE1600 aliam qualidade e conforto, são amplamente utilizados em laboratórios clínicos, veterinários, de ensino e pesquisa. Possuem estrutura de metal ergonômica resistente a vibrações, com braço e base construídos em peça única, suporte para cabo de energia e com tratamento antifúngico em todos os componentes óticos.

São microscópios óticos compactos e flexíveis. Equipados com lâmpada LED de 3W, diafragma, condensador ABBE e outros componentes óticos. O sistema de iluminação de Köhler fornece iluminação com claridade uniforme e sem brilhos, e imagem de alta qualidade mais clara e com maior nitidez para fotomicrografia. A estrutura compacta é projetada para ser flexível e realizar várias aplicações, como campo claro, campo escuro e polarização.

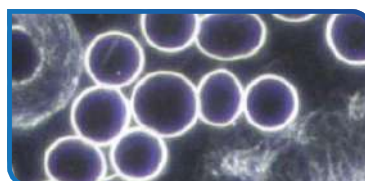
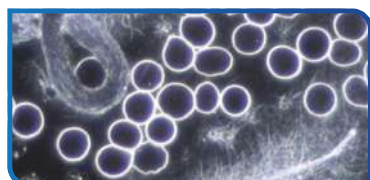
O EQUIPAMENTO ACOMPANHA

✓ 1 filtro verde

✓ 1 filtro azul

✓ Capa protetora

SOLICITE SEU MODELO



BLUE1000-B-I-L-CE-O-BI (STANDARD)

Ampliação de 1000x

Lente Ocular 10x

Objetivas Planacromáticas
de Óptica Infinita 4x, 10x,
40x, 100x

BLUE1600-B-I-L-CE-S-BI (OPCIONAL)

Ampliação de 1600x

Lente Ocular 16x

Objetivas Planacromáticas
de Óptica Infinita 4x, 10x,
40x, 100x



CONFIRA O VÍDEO DO BLUE1000-1600



SAIBA MAIS SOBRE O EQUIPAMENTO

Imagens meramente ilustrativas. Os produtos podem ter suas especificações de cor e tamanho alteradas sem aviso prévio, devido a constantes melhorias em nossa linha.

VANTAGENS E CARACTERÍSTICAS



- ✓ Alça de transporte integrada na parte traseira da estrutura para facilitar o transporte;
- ✓ Suporte do cabo de energia para facilitar o armazenamento e transporte;
- ✓ Tubo de observação Siedentopf que não altera o comprimento do tubo ao realizar ajuste interpupilar;
- ✓ Oculares com amplo campo de visão de 22mm, de fácil observação e adequadas para usuários de óculos;
- ✓ Ajuste de dioptria em ambas as oculares, para correção de ametropia, com escala de dioptria que facilita a configuração. A parfocalidade é assegurada pelo ajuste independente de dioptria em cada ocular;

O QUE É ANÁLISE DE CAMPO ESCURO

A Análise de Campo Escuro é uma técnica microscópica que cria um fundo escuro para realçar objetos minúsculos. Isso revela detalhes que a microscopia convencional não pode capturar, permitindo descobertas surpreendentes.

SOLICITE SEU MODELO

- ✓ **Biologia:** Estude células e organismos microscópicos com clareza impressionante.
- ✓ **Microbiologia:** Analise bactérias e vírus para pesquisas médicas e biotecnologia.
- ✓ **Nanotecnologia:** Examine materiais em nanoescala para avanços tecnológicos.
- ✓ **Ciências dos Materiais:** Compreenda a estrutura de materiais complexos
- ✓ **Geologia:** Explore minerais e fósseis com detalhes incríveis.

ITENS INCLUSOS



**CONDENSADOR P/
CAMPO ESCURO À ÓLEO**

BLUE-INF-CE-O



**CONDENSADOR P/
CAMPO ESCURO À SECO**

BLUE-INF-CE-S

ESPECIFICAÇÕES TÉCNICAS

MODELO	BLUE1000-B-I-L-CE-O-BI BLUE1000-B-I-L-CE-S-BI	BLUE1600-B-I-L-CE-O-BI BLUE1000-B-I-L-CE-S-BI
SISTEMA ÓPTICO	Sistema de óptica infinita	
AMPLIAÇÃO	Até 1000x	Até 1600x
OCULARES	2 oculares de 10x com campo de visão de 22mm. Com ajuste de dioptria em ambas as oculares e protetor ocular	2 oculares de 16x com campo de visão de 22mm. Com ajuste de dioptria em ambas as oculares e protetor ocular
OBJETIVAS	4 Planacromáticas UIS 4x(0.10) 10x(0.25) 40x(0.65) 100x(1.25)	
TUBO DE OBSERVAÇÃO	Cabeçote articulado binocular com inclinação de 30° e rotação de 360° e ajuste interpupilar de 55mm	
CONDENSADOR	Escalonado Abbe 1.25 com marcações de ajuste de posição do diafragma para diferentes objetivas	
	Condensador para campo escuro à óleo / Condensador para campo escuro à seco	
ILUMINAÇÃO	Iluminação de Köhler com diafragma, LED de 3W	
PORTA-OBJETIVA	Revólver reverso para 4 objetivas, rolamentos de esferas com parada para que a imagem permaneça centralizada após mudanças no aumento	
SISTEMA DE FOCALIZAÇÃO	Ajuste macrométrico de 37,7mm por rotação e micrométrico de 0,1mm por rotação. Distância focal de 10mm	
PLATAFORMA	Plataforma mecânica de 216x150 mm, camada dupla. Movimento de 55x75 mm, charriot para eixos X e Y, 0,1 mm. Superfície na cor grafite com bordas arredondadas	
PESO	7kg	
ENERGIA	Bivolt automático	

Assistência técnica
PERMANENTE

Garantia de 12 meses
contra defeitos de fabricação

Equipamento Importado
e distribuído por:

 **IONLAB**



WWW.IONLAB.COM.BR

Siga a IONLAB

