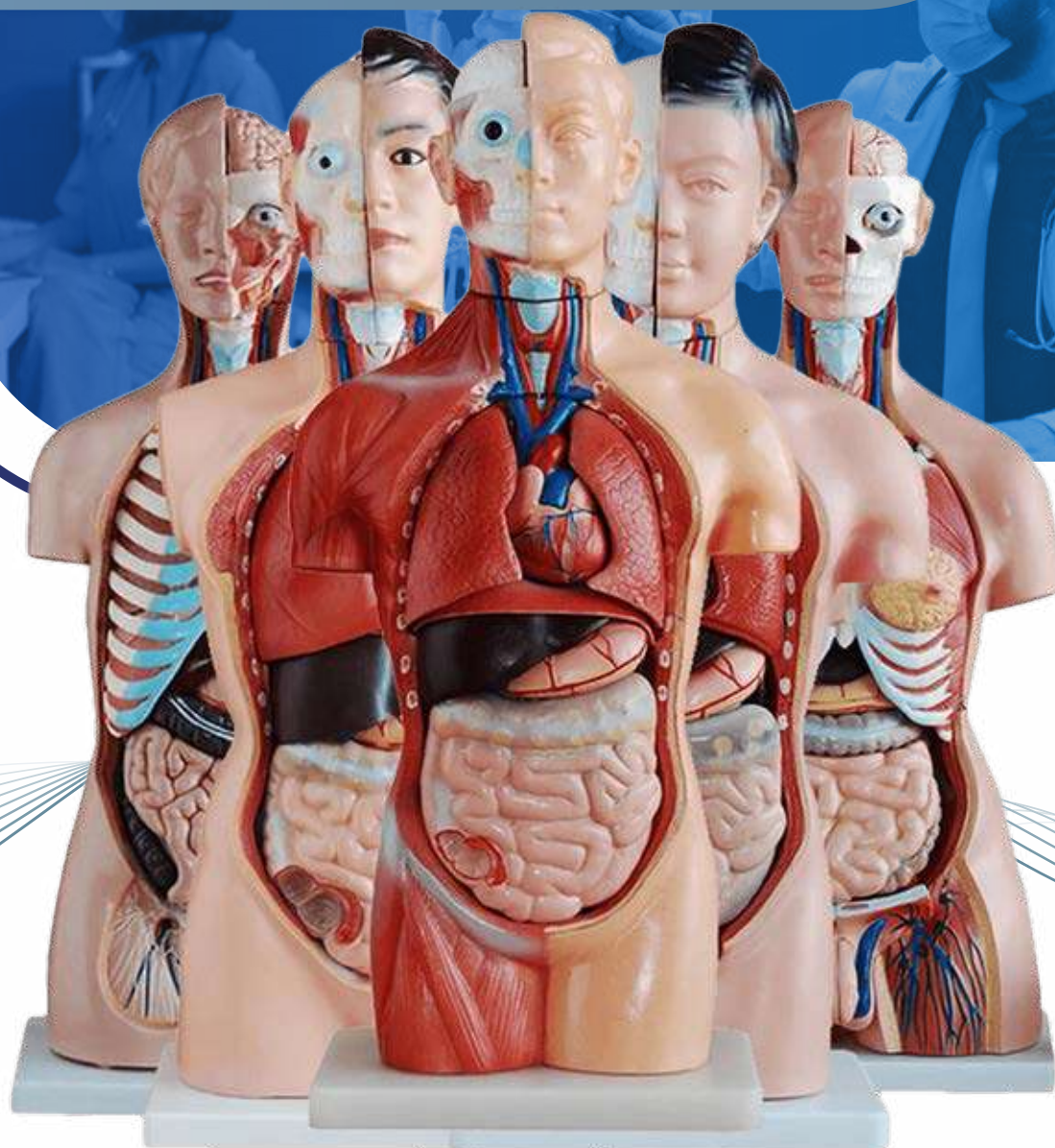


Inovação em Ensino e Treinamento

Anatômicos e Simuladores de Alta Performance

Imagens meramente ilustrativas



Anatômicos e Simuladores
SÉRIE CL

 IONLAB

Clone
Modelos Anatômicos



CL-101

Esqueleto humano com 180cm

CL-101A

Esqueleto humano com ligamentos e origem/inserção muscular, 180cm



CL-101

CL-101A

**TAMANHO: 180CM DE ALTURA
PESO: 14KG**

- ✓ Modelo de esqueleto humano em tamanho real, com 1,80m de altura, que garante ótima visualização dos detalhes dos membros e partes ósseas;
- ✓ É articulado, ideal para ensinar os fundamentos de anatomia e movimentação. Os braços e as pernas são removíveis;
- ✓ Com estruturas nervosas, artéria vertebral e hérnia de disco lombar. O crânio inclui mandíbula móvel, linhas de sutura e 3 dentes inferiores removíveis;
- ✓ Produzido em plástico PVC lavável e inquebrável, montado sobre base com 5 rodízios;
- ✓ Pintado para mostrar os músculos e ligamentos. O lado esquerdo do esqueleto mostra os pontos de origem (vermelho) e os pontos de inserção (azul) dos músculos. (Somente modelo CL-101A).

COMPOSTO POR

Esqueleto axial; Esqueleto apendicular.

- ✓ Crânio: Calota craniana (calvaria) removível formada por ossos: Frontal, Parietais, Temporais, Occipital, Esfenoide, Nasal, Lacrimais, Malares (maçãs do rosto ou zigomático), por 3 linhas de sutura (coronal, sagital, lambdoide). 3 dentes removíveis: Incisivo, Canino e Molares; Maxilar superior; Mandíbula (maxilar inferior) móvel; Articulações;
- ✓ Região torácica: Osso esterno e costelas, que são 12 de cada lado, as 7 primeiras verdadeiras (se inserem diretamente no esterno), 3 falsas (se reúnem e depois se unem ao esterno), e 2 flutuantes (com extremidades anteriores livres, não se fixando ao esterno); Ramos de nervos; Artéria vertebral; Discos intervertebrais; Articulações;

- ✓ Membros superiores: Braços removíveis (úmero), Antebraços (radio e ulna), Pulsos (carpos), Mãos (metacarpos, falanges); Cintura superior (cintura torácica ou escapular), Clavícula; Escápula (omoplata); Articulações;
- ✓ Membros inferiores: Coxas (fêmur); Joelhos (rótula); Pernas removíveis (tíbia e fibula); Tornozelos (tarsos); Pés (metatarsos, calcâneo, falanges); Cintura inferior (cintura pélvica ou bacia): Sacro, Par de ossos ilíacos, Cóccix; Ísquio; Púbis; Juntas fixas; Juntas (articulações); Ligamentos*; Articulações.

*Somente modelo CL-101A.

ESQUELETOS E ARTICULAÇÕES



**TAMANHO: 85CM DE ALTURA
PESO: 2,5KG**

CL-102

Esqueleto humano adulto com 85cm

- ✓ Modelo voltado ao ensino escolar e de profissionais da área médica;
- ✓ Movimento natural completo;
- ✓ Possui aparência amigável para incentivar o aprendizado de anatomia. Todos os ossos com nomes detalhados no modelo;
- ✓ Calvária removível;
- ✓ Produzido em plástico PVC lavável e inquebrável, montado sobre base com 5 rodízios.

COMPOSTO POR

Coluna vertebral, esterno, clavícula, costelas, escápula, acrômio, úmero, ulna, rádio, ossos do carpo, metacarpos, falanges, sacro, ílio, ísquio, sínfise púbica, cóccix, púbis, articulação sacrílica, fêmur, patela, tíbia, fíbula, ossos do tarso, metatarso; crânio com cavidade nasal, canal auditivo, cavidade orbitária, malar, maxilar superior e inferior (mandíbula articulada).



**TAMANHO: 42CM DE ALTURA
PESO: 700G**

CL-103

Esqueleto humano adulto completo com 42cm

- ✓ Produzido em plástico PVC lavável e inquebrável.

COMPOSTO POR

Calota craniana móvel; Cavidade nasal; Conduto auditivo; Cavidade orbitária; Articulação da mandíbula; Coluna vertebral; Clavícula; Escápula; Articulação nos membros superiores; Pélvis; Articulação nos membros inferiores entre fêmur, tíbia e pés.

ESQUELETOS E ARTICULAÇÕES



DIMENSÕES: 19X15X21CM
PESO: 1KG

CL-104C

Crânio adulto humano colorido

- ✓ Com ossos pintados em cores diferentes para estudos mais precisos;
- ✓ Apresenta a parte superior cortada;
- ✓ Desmontável em três partes;
- ✓ Produzido em plástico PVC lavável e inquebrável.

COMPOSTO POR

O modelo representa as formas e relações das diferentes placas ósseas do crânio dividido em várias cores, crânio em tamanho natural de um adulto com caixa craniana removível. Composto por 3 partes: calota craniana removível, base do crânio e mandíbula. É possível observar a cavidade nasal, canal auditivo, cavidade orbitaria, malar, maxilar superior e inferior e arcada dentária com 3 dentes removíveis. (incisivo, canino e molar)



DIMENSÕES: 19X15X21CM
PESO: 1KG

CL-104D

Crânio adulto humano

- ✓ Desmontável em três partes, este modelo apresenta da maneira mais real possível todas as expressões e manifestações ósseas do crânio;
- ✓ Apresenta a parte superior cortada, uma mandíbula móvel, e todas as linhas de sutura;
- ✓ Produzido em plástico PVC lavável e inquebrável.

COMPOSTO POR

Calota craniana (calvaria) removível sendo formada pelos ossos frontal, occipital e parientais, atravessada por 3 linhas de sutura (coronal, sagital, lambdoide); Base do crânio; Mandíbula móvel; Corpo da mandíbula; Ramo da mandíbula; Cavidade orbitaria; Cavidade nasal; Glabela do osso frontal; Osso nasal; Processo frontal do osso zigomático; Processo temporal do osso zigomático; Processo zigomático do maxilar; Processo frontal do maxilar; Espinha nasal anterior (do maxilar); Osso temporal; Vômer; Articulação; Arcada dentaria; 3 dentes removíveis: incisivo, canino e molares.

ESQUELETOS E ARTICULAÇÕES



DIMENSÕES: 76X30X21CM
PESO: 4KG

CL-105

Coluna vertebral completa

- ✓ Coluna vertebral inflexível de 73cm;
- ✓ Modelo em tamanho real e altamente detalhado;
- ✓ Produzido em plástico PVC lavável e inquebrável.

COMPOSTO POR

Este modelo mostra todas as características importantes de cada vértebra, incluindo as ramificações da coluna, o nervo, a artéria vertebral e uma hérnia de disco vertebral na região lombar. Peça completa com pélvis, sacro, osso occipital, artéria vertebral, todos os ramos do nervo e hérnia de disco lombar.



DIMENSÕES: 17,5X15X21CM
PESO: 800G

CL-109

Articulação do ombro em tamanho real com ligamentos flexíveis

- ✓ Modelo de ensino para ilustrar abdução, adução, anteversão, retroversão, rotação interna e externa. Inclui ligamentos artificiais flexíveis;
- ✓ Tamanho real;
- ✓ Montado sobre base;
- ✓ Produzido em plástico PVC lavável e inquebrável.

COMPOSTO POR

Omoplata; Clavícula; Úmero; Cápsula do ligamento articular; Tendão redondo menor; Ligamento articulares; Ossos da escápula; Cápsula do ligamento articular; Tendão redondo menor; Ligamentos articulares.

ESQUELETOS E ARTICULAÇÕES



DIMENSÕES: 21X19X28CM
PESO: 1,2KG

CL-110

Articulação do quadril em tamanho real com ligamentos flexíveis

- ✓ Modelo de ensino para ilustrar abdução, adução, anteversão, retroversão, rotação interna e externa. Incluindo ligamentos artificiais flexíveis;
- ✓ Tamanho real;
- ✓ Montado sobre base;
- ✓ Produzido em plástico PVC lavável e inquebrável.

COMPOSTO POR

Íliaco (constituído pela fusão de três ossos: Ílio, Ísquio, Púbis); Asa (ala) do íliaco (superfície glútea); Cavidade do Acetábulo; Forame obturatório; Fossa Íliaca; Crista Íliaca; Espinha Íliaca Antero-Superior; Espinha Íliaca Antero-Inferior; Eminencia Iliopectinea; Espinha Íliaca Pósterio-Superior; Espinha Íliaca Pósterio-Inferior; Espinha Isquiática; Tuber isquiático; Face Auricular; Linha Arqueada; Cabeça do fêmur; Parte do fêmur; Trocanter maior; Trocanter menor; Ramo superior do osso púbico; Tuberosidade isquiática; Tuberosidade íliaca; Tubérculo púbico; Superfície articular da junta do quadril; Ligamentos articulares em suporte; Ligamento iliofemoral; Ligamento pubofemoral; Ligamento isquiofemoral; Ligamento da cabeça do fêmur; Ligamento transverso do acetábulo.



DIMENSÕES: 12X12X33CM
PESO: 1KG

CL-111

Articulação do joelho em tamanho real com ligamentos flexíveis

- ✓ Modelo de ensino para ilustrar abdução, adução, anteversão, retroversão, rotação interna e externa. Incluindo ligamentos artificiais flexíveis;
- ✓ Tamanho real;
- ✓ Montado sobre base;
- ✓ Produzido em plástico PVC lavável e inquebrável.

COMPOSTO POR

Coto do Fêmur (osso da coxa); Côndilo lateral do fêmur (superfície articular); Côndilo medial do fêmur (superfície articular); Fíbula (ossos do perônio); Patela (rotula); Vértice patelar; Ossos da tibia (osso da perna); Côndilo medial da tibia; Côndilo interno; Menisco lateral; Menisco medial; Tendão do poplíteo; Ligamento cruzado posterior; Ligamento cruzado; Ligamento transverso; Ligamento do menisco femoral posterior; Ligamento patelar.



DIMENSÕES: 17X14,5X24CM
PESO: 600G

CL-112

Articulação do cotovelo em tamanho real com ligamentos flexíveis

- ✓ Modelo de ensino para ilustrar abdução, adução, anteversão, retroversão, rotação interna e externa. Incluindo ligamentos artificiais flexíveis;
- ✓ Tamanho real;
- ✓ Montado sobre base;
- ✓ Produzido em plástico PVC lavável e inquebrável.

COMPOSTO POR

Coto do úmero; Fossa coronoide; Epicôndilo medial; Epicôndilo lateral; Capitulo; Cabeça do rádio; Coto do rádio; Coronoide; Coto do cúbito; Coto da ulna. Demonstra as estruturas anatômicas e os movimentos fisiológicos de uma articulação direita, com seus ligamentos, flexão, extensão e rotação interna e externa do rádio. Representa nas superfícies articulares a cartilagem.



DIMENSÕES: 12X22X27CM
PESO: 800G

CL-113

Articulação do pé em tamanho real

- ✓ Modelo de ensino para ilustrar toda a funcionalidade do pé e as estruturas anatômicas internas;
- ✓ Tamanho real;
- ✓ Montado sobre base;
- ✓ Produzido em plástico PVC lavável e inquebrável.

COMPOSTO POR

7 ossos do tarso dividido em duas fileiras: proximal: (Calcâneo e Talus) e Fileira Distal: (Navicular, Cuboide, Cuneiforme Medial, Cuneiforme médio e Cuneiforme lateral; 5 ossos metatarso longos que demonstram uma epífise proximal, uma epífise distal (Cabeça); Ossos dos dedos do pé são 14 falanges: Halux (dedo grande do pé) com 2 falanges (proximal e distal), os demais dedos com 3 falanges (proximal, media e distal); Perônio; Parte inferior da Tíbia e da Fíbula; Astrágalo; Escafoide; articulação superior do tornozelo; articulação subtalar; articulação transversa do tarso; articulação tarsometatársica; Articulações metatarso falangeanas; Articulações Interfalangeanas; Ligamentos; Tendões de Aquiles; Tendões fibulares longos do tornozelo.

ESQUELETOS E ARTICULAÇÕES



DIMENSÕES: 12X22X27CM
PESO: 900G

CL-113A

Articulação do pé em tamanho real com ligamentos flexíveis

- ✓ Modelo de ensino para ilustrar abdução, adução, anteversão, retroversão, rotação interna e externa. Incluindo ligamentos artificiais flexíveis;
- ✓ Tamanho real;
- ✓ Montado sobre base;
- ✓ Produzido em plástico PVC lavável e inquebrável.

COMPOSTO POR

Ossos do tarso dividido em duas fileiras: proximal: (Calcâneo e Talus) e Fileira Distal: (Navicular, Cuboide, Cuneiforme Medial, Cuneiforme médio e Cuneiforme lateral; 5 ossos metatarso longos que demonstram uma epífise proximal, uma epífise distal (Cabeça); Ossos dos Dedos do pé são 14 falanges: Halux (dedo grande do pé) com 2 falanges (proximal e distal), os demais dedos com 3 falanges (proximal, media e distal); Perônio; Parte inferior da Tíbia e da Fíbula; Astrágalo; Escafoide; articulação superior do tornozelo; articulação subtalar; articulação transversa do tarso; articulação tarsometatársica; Articulações metatarso falangeanas; Articulações Interfalangeanas; Ligamentos; Tendões de Aquiles; Tendões fibulares longos do tornozelo.



DIMENSÕES: 11,5X8X24,5CM
PESO: 400G

CL-114

Articulação da mão em tamanho real

- ✓ Modelo de ensino para ilustrar toda a funcionalidade da mão e as estruturas anatômicas internas;
- ✓ Tamanho real;
- ✓ Montado sobre base;
- ✓ Produzido em plástico PVC lavável e inquebrável.

COMPOSTO POR

Ossos do carpo Fileira Proximal (Escafoide, Semilunar, Piramidal, Pisiforme; Fileira Distal); Trapézio; Trapezoide; Capitato; Hamato; 5 ossos metacarpianos longos demonstram uma epífise proximal, uma diáfise (corpo) e uma epífise distal (cabeça); 14 falanges: Polegar com 2 falanges (proximal e distal), os demais dedos com 3 falanges (proximal, media e distal); Parte da ulna; Parte do radio; Processo Estiloide da ulna; Processo Estiloide do radio.

ESQUELETOS E ARTICULAÇÕES



DIMENSÕES: 17X14,5X24CM
PESO: 600G

CL-114A

Articulação da mão em tamanho real com ligamentos flexíveis

- ✓ Modelo de ensino para ilustrar abdução, adução, anteversão, retroversão, rotação interna e externa. Incluindo ligamentos artificiais flexíveis;
- ✓ Tamanho real;
- ✓ Montado sobre base;
- ✓ Produzido em plástico PVC lavável e inquebrável.

COMPOSTO POR

Ossos do carpo Fileira Proximal (Escafoide, Semilunar, Piramidal, Pisi-forme; Fileira Distal); Trapézio; Trapezoide; Capitato; Hamato; 5 ossos metacarpianos longos demonstram uma epífise proximal, uma diáfise (corpo) e uma epífise distal (cabeça); 14 falanges: Polegar com 2 falanges (proximal e distal), os demais dedos com 3 falanges (proximal, media e distal); Parte da ulna; Parte do radio; Processo Estiloide da ulna; Processo Estiloide do radio.



DIMENSÕES: 12X22X27CM
PESO: 800G

CL-115

Modelo de coluna lombar com quadril e pélvis em tamanho real

- ✓ O modelo apresenta uma hérnia de disco vertebral na região lombar, ideal para a educação de pacientes em consultórios;
- ✓ Montado sobre base;
- ✓ Produzido em plástico PVC lavável e inquebrável.

COMPOSTO POR

Este modelo é constituído da representação dos ossos do quadril, sacro com cóccix e 5 vértebras lombares.

ESQUELETOS E ARTICULAÇÕES



DIMENSÕES: 85X31X38CM
PESO: 5KG

CL-126

Coluna vertebral completa com ossos da pélvis e cabeça do fêmur

- ✓ Modelo de coluna vertebral humana altamente detalhado, em tamanho real. Mostra todas as características importantes de cada vértebra, incluindo as ramificações da coluna, o nervo, a artéria vertebral e uma hérnia de disco vertebral na região lombar;
- ✓ Montado sobre base cromada e haste metálica;
- ✓ Produzido em plástico PVC lavável e inquebrável.

COMPOSTO POR

Peça com coluna vertebral completa, inflexível de 73cm, com pélvis, sacro, osso occipital, artéria vertebral, todos os ramos do nervo, hérnia de disco lombar e ossos da pélvis com a cabeça superior do fêmur.



DIMENSÕES: 63X28X20CM
PESO: 9KG

CL-130

Esqueleto humano adulto completo e desarticulado

- ✓ Produzido em plástico PVC lavável e inquebrável.

COMPOSTO POR

Confeccionado em resina plástica rígida composto por esqueleto tamanho natural completo desarticulado, contendo todos os ossos (membro superior, inferior, esqueleto axial e cinturas pélvica e escapular), uma mão e um pé acordados em nylon e crânio parcialmente aberto.

ESQUELETOS E ARTICULAÇÕES



DIMENSÕES: 16X16X12CM
PESO: 500G

CL-133

Modelo de coluna cervical

- ✓ Modelo em tamanho natural;
- ✓ Montado sobre base;
- ✓ Produzido em plástico PVC lavável e inquebrável.

COMPOSTO POR

Modelo composto por osso occipital, sete vértebras cervicais, discos intervertebrais, nervos espinhais, artéria vertebral e medula espinhal.



DIMENSÕES: 23X23X28CM
PESO: 1,4KG

CL-135

Crânio adulto humano com coluna cervical

- ✓ Mandíbula móvel;
- ✓ Montado sobre base;
- ✓ Produzido em plástico PVC lavável e inquebrável.

COMPOSTO POR

Sete vértebras cervicais; Disco intervertebral; Nervos cervicais; Mandíbula articulada com três elementos removíveis; Medula espinhal; Cavidade orbital; Cavidade nasal; Articulação vertebral; Cérebro.



TAMANHO: 26CM DE ALTURA
PESO: 750G

CL-203

Mini torso assexuado com 26cm

- ✓ Desmontável em 15 partes;
- ✓ Montado sobre base;
- ✓ Produzido em plástico PVC lavável e inquebrável.

COMPOSTO POR

Cabeça subdividida com parte craniana, corte no osso occipital expondo cérebro; Epiglote; Laringe; Esôfago; Cartilagem tireoide; Traqueia; 2 pulmões; Coração; Aorta; Artéria e veia pulmonar; Fígado com vesícula biliar; Estômago; Intestinos (grosso e delgado); Metade do rim com glândula adrenal; Baço com pâncreas; Músculos (trapézio, deltoide, tríceps, grande dorsal, glúteo maximo).



TAMANHO: 42CM DE ALTURA
PESO: 2,3KG

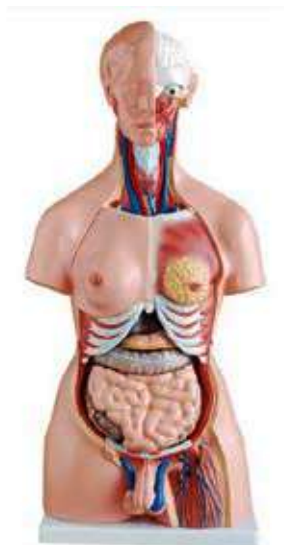
CL-207

Torso assexuado com 42cm

- ✓ Desmontável em 18 partes;
- ✓ Montado sobre base;
- ✓ Produzido em plástico PVC lavável e inquebrável.

COMPOSTO POR

Tronco, cabeça, cérebro, traquéia, esôfago e aorta descendente, diafragma, pulmão (4 partes), coração (2 partes), estômago, fígado, pâncreas, rim e baço, intestino, nervos vértebra. As costas são abertas para verificação da coluna vertebral.



DIMENSÕES: 91X44X36CM
PESO: 11KG

CL-204

Torso unissex com 85cm

- ✓ Desmontável em 23 partes;
- ✓ Em tamanho real, exhibe a coluna vertebral com vértebra removível e segmentos da medula espinhal, inclui ambos os sexos, masculino e feminino, intercambiáveis, os órgãos femininos incluem um feto no útero;
- ✓ Possui uma placa de mama feminina;
- ✓ Montado sobre base;
- ✓ Produzido em plástico PVC lavável e inquebrável.

COMPOSTO POR

Tronco, mama feminina, cabeça, olho, cérebro, nervos vértebrais, pulmão (2 partes), coração (2 partes), fígado, rim, estômago (2 partes), intestino (4 partes), genitália masculina (2 partes) e genitália feminina com feto (3 partes).



DIMENSÕES: 91X44X36CM
PESO: 11KG

CL-204A

Torso trissexuado com 85cm

- ✓ Desmontável em 21 partes;
- ✓ Em tamanho real, exhibe a coluna vertebral com vértebra removível e segmentos da medula espinhal, inclui além de ambos os sexos, masculino e feminino, uma peça assexuada, todas intercambiáveis. Os órgãos femininos incluem um feto no útero;
- ✓ Possui uma placa de mama feminina;
- ✓ Montado sobre base;
- ✓ Produzido em plástico PVC lavável e inquebrável.

COMPOSTO POR

Tronco, mama feminina, cabeça, olho, cérebro, nervos vértebrais, pulmão (2 partes), coração (2 partes), fígado, rim, estômago, intestino (2 partes), genitália masculina (2 partes) e genitália feminina com feto (3 partes), peça assexuada.



TAMANHO: 45CM DE ALTURA
PESO: 3KG

CL-205

Torso bissexuado com 45cm

- ✓ Desmontável em 23 partes;
- ✓ Exibe a coluna vertebral com vértebra removível e segmentos da medula espinhal, inclui ambos os sexos, masculino e feminino, intercambiáveis, os órgãos femininos incluem um feto no útero;
- ✓ Possui uma placa de mama feminina;
- ✓ Montado sobre base;
- ✓ Produzido em plástico PVC lavável e inquebrável.

COMPOSTO POR

Tronco, mama feminina, cabeça, olho, cérebro, nervos vertebrais, pulmão (2 partes), coração (2 partes), fígado, rim, estômago (2 partes), intestino (4 partes), genitália masculina (2 partes) e genitália feminina com feto (3 partes).



DIMENSÕES: 91X44X36CM
PESO: 10KG

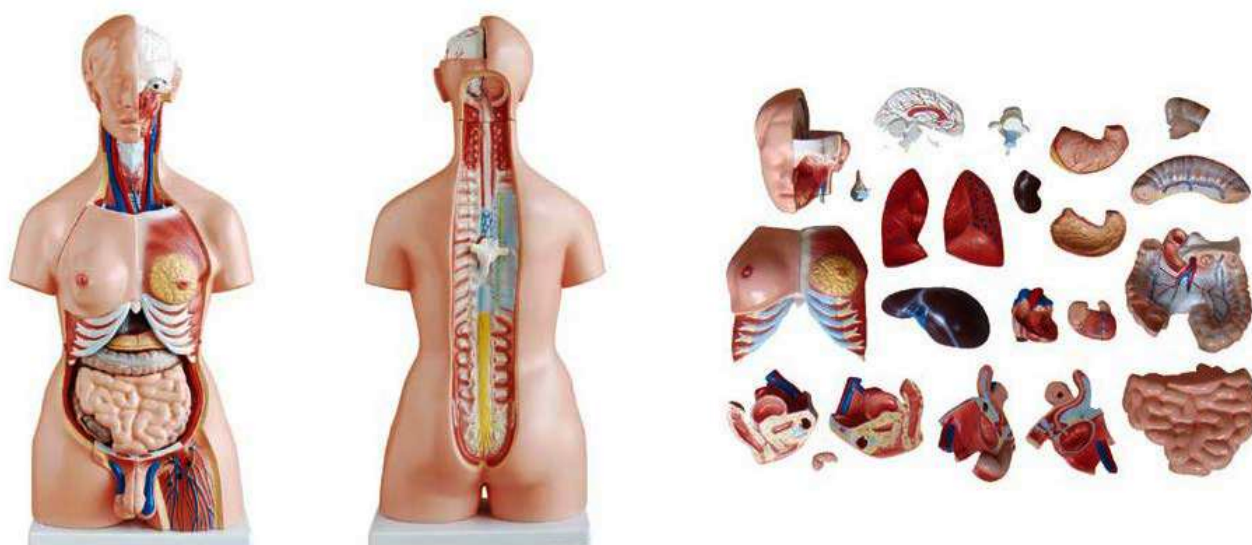
CL-206

Torso assexuado com 85cm

- ✓ Desmontável em 20 partes;
- ✓ Em tamanho real, exibe a coluna vertebral com vértebra removível e segmentos da medula espinhal;
- ✓ Montado sobre base;
- ✓ Produzido em plástico PVC lavável e inquebrável.

COMPOSTO POR

Cabeça, olho, cérebro, pulmão, anexos do esterno e costela (2 partes), coração (2 partes), estômago (2 partes), fígado, baço, rim, intestino (4 partes), bexiga, nervos da coluna vertebral (2 partes).



DIMENSÕES: 91X44X36CM
PESO: 11KG

CL-208

Torso bissexuado com 85cm

- ✓ Desmontável em 40 partes;
- ✓ Em tamanho real, exibe a coluna vertebral com vértebra removível e segmentos da medula espinhal, inclui ambos os sexos, masculino e feminino, intercambiáveis, os órgãos femininos incluem um feto no útero;
- ✓ Possui uma placa de mama feminina;
- ✓ Montado sobre base;
- ✓ Produzido em plástico PVC lavável e inquebrável.

COMPOSTO POR

Tronco, mama feminina, cabeça, olho, cérebro (8 partes), nervos vertebrais (4 partes), pulmão (4 partes), coração (2 partes), traquéia, esôfago, aorta descendente, diafragma, fígado, estômago, rim (2 partes), intestino (4 partes), genitália masculina (4 partes) e órgãos femininos com feto no útero (3 partes).



DIMENSÕES: 11,5X11X24CM
PESO: 700G

CL-301

Modelo de laringe ampliado

- ✓ Desmontável em 3 partes;
- ✓ Modelo funcional que demonstra os movimentos da epiglote e cartilagens na caixa de voz. Ajudando a pacientes ou alunos a compreender a morfologia e as estruturas do trato respiratório e órgãos da fonética;
- ✓ Ampliado 3 vezes o tamanho natural;
- ✓ Montado sobre base;
- ✓ Produzido em plástico PVC lavável e inquebrável.

COMPOSTO POR

Epiglote; Cartilagem Tireóide; Cartilagem Cricoide (hialina); Cartilagem Aritenoides (hialina); Cartilagem Santorini (cartilagem corniculada); Cartilagem Wrisberg (cartilagem cuneiforme); Osso hioide; Cordas vocais; Ligamento tireo-hioide mediano; Ligamento tireo-hioide lateral; Ligamento cricotireoideo; Ligamento vocal; Traqueia; Artéria carótida comum; Lobo direito da glândula tireoide; Veia jugular interna; Veia tireoide inferior; Proeminência laríngea; Lobo esquerdo da glândula tireoide; Vasos



DIMENSÕES: 26X15X35CM
PESO: 2KG

CL-302

Modelo de alvéolos pulmonares ampliado

- ✓ O modelo mostra os pequenos ramos dos brônquios, demonstrando a seção de bronquíolo sem cartilagem, a relação entre alvéolos pulmonares e bronquíolos terminais e a estrutura alveolar (saco, ducto e rede capilar no septo);
- ✓ Montado sobre base;
- ✓ Produzido em plástico PVC lavável e inquebrável.



DIMENSÕES: 42X24X16CM
PESO: 2,5KG

CL-303C

Modelo de orelha externa e interna desmontável

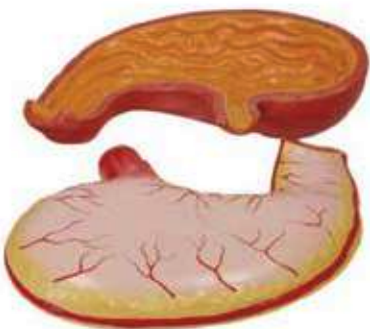
- ✓ Desmontável em 6 partes;
- ✓ Modelo ampliado da orelha, que pode ser utilizado no ensino da ciência elementar a consultórios ou universidades. Mostra os três principais órgãos componentes da audição (ouvido externo, ouvido médio, ouvido interno), além da posição do órgão de equilíbrio do corpo humano;
- ✓ Ampliado 5 vezes o tamanho natural;
- ✓ Montado sobre base;
- ✓ Produzido em plástico PVC lavável e inquebrável.

COMPOSTO POR

Orelha externa: Pavilhão auditivo (orelha); Canal auditivo externo (meato acústico); Osso temporal; Músculo temporal.

Orelha média: Tímpano (membrana timpânica); Músculo do tímpano; 3 Ossículos da orelha; Martelo; Bigorna; Estribo; Tuba auditiva (trompa de Eustáquio).

Orelha interna (labirinto): 3 Canais semi-circulares; Nervo vestibular; Cóclea (Caracol).



DIMENSÕES: 10X21X32CM
PESO: 1,3KG

CL-306

Modelo de estômago ampliado e desmontável

- ✓ Desmontável em 2 partes;
- Modelo de estômago humano em secção longitudinal, mostra as estruturas das pregas gástricas, válvula pilórica, músculos do esfíncter pilórico, mucosa gástrica e a mucosa de transição esofago-gástrica;
- ✓ Ampliado 2 vezes o tamanho natural;
- ✓ Produzido em plástico PVC lavável e inquebrável.

COMPOSTO POR

Fundo do estômago; Parede do estômago; Região cardíaca do estômago; Corpo do estômago; Rugas (vilosidades); Píloro; Músculo esfíncter do píloro.



DIMENSÕES: 25X23X23CM
PESO: 2KG

CL-307

Modelo de coração ampliado e desmontável

- ✓ Desmontável em 3 partes;
- ✓ Ideal para a visualização e compreensão das características externas e estruturas internas do coração e sua relação com os grandes vasos sanguíneos, permite um entendimento mais claro das rotas de circulação sistêmica e pulmonar;
- ✓ Ampliado 4 vezes o tamanho natural;
- ✓ Montado sobre base;
- ✓ Produzido em plástico PVC lavável e inquebrável.

COMPOSTO POR

Artéria aorta; Artéria pulmonar; Veia cava; Tronco pulmonar; Aurícula direita; Aurícula esquerda; Veia pulmonar inferior; Parede cardíaca; Músculo cardíaco; Válvula tricúspide; Válvula bicúspide; Septo.



DIMENSÕES: 28X24X23CM
PESO: 2KG

CL-307C

Modelo de coração ampliado e desmontável

- ✓ Desmontável em 3 partes;
- ✓ Este modelo mostra a anatomia do coração humano com arco aórtico, secção coronal do átrio e ventrículo, válvulas e veias em grande detalhe anatômico;
- ✓ Ampliado 4 vezes o tamanho natural;
- ✓ Montado sobre base;
- ✓ Produzido em plástico PVC lavável e inquebrável.

COMPOSTO POR

Artérias; Veias; Aurícula direita e esquerda; Parede cardíaca; Músculo cardíaco; Válvulas; Atrios; Ventriculos.



DIMENSÕES: 18,5X14X13,5CM
PESO: 1KG

CL-308

Modelo de cérebro desmontável

- ✓ Desmontável em 8 partes;
- ✓ Este modelo facilita os estudantes de medicina a obter uma compreensão correta das características externas do cérebro e seu suprimento arterial como um todo, bem como as relações entre partes que o compõem;
- ✓ Tamanho natural;
- ✓ Montado sobre base;
- ✓ Produzido em plástico PVC lavável e inquebrável.

COMPOSTO POR

Hemisfério cerebral; Cerebelo; Tronco encefálico; Lobo parietal; Bulbo; Hemisfério cerebral; Lobo parietal; Lobo occipital; Lobo frontal; Lobo temporal; Corpo caloso; Hipotálamo; Tálamo; Tronco cerebral.



DIMENSÕES: 6X14X16CM
PESO: 300G

CL-309

Modelo de nariz desmontável

- ✓ Desmontável em 2 partes;
- ✓ Modelo de estruturas externas e internas da cavidade nasal. é possível observar: Narina, fossas nasais, bulbo olfatório, seio frontal, epitélio olfatório, faringe, palato duro e mole, trato olfatório e parte da arcada dentária superior;
- ✓ Tamanho natural;
- ✓ Montado sobre base;
- ✓ Produzido em plástico PVC lavável e inquebrável.

COMPOSTO POR

Nariz externo: Parte dos ossos nasais e cartilagens.

Cavidade nasal lateral: Concha superior, medio e inferior, projetado direito na cavidade nasal formando a abertura nasal superior, mediana e inferior.

Seio frontal: Arcada dentaria superior, seio frontal e ossos do maxilar.



DIMENSÕES: 20X10X7CM
PESO: 650G

CL-310-2

Modelo de rim desmontável

- ✓ Desmontável em 2 partes;
- ✓ A secção coronária do rim direito mostra o hilo renal, vasos sanguíneos, ureter e pelve renal. O rim é demonstrado por sua medula e córtex, pirâmide medular, papilas, entre outros;
- ✓ Ampliado 2 vezes o tamanho natural;
- ✓ Montado sobre base;
- ✓ Produzido em plástico PVC lavável e inquebrável.



DIMENSÕES: 15X13X7CM
PESO: 500G

CL-310-3

Modelo de rim com glândula supra-renal desmontável

- ✓ Desmontável em 2 partes;
- ✓ Este modelo mostra o rim com glândula adrenal, vasos renais, adrenais e porção superior do ureter. Dissecada em duas partes para revelar a medula, córtex, pirâmide medular e papilas renais;
- ✓ Tamanho natural;
- ✓ Montado sobre base;
- ✓ Produzido em plástico PVC lavável e inquebrável.

COMPOSTO POR

Capsula; Artéria renal; Veia renal; Pelve renal; Medula renal; Cálice; Pirâmide; Córtex



DIMENSÕES: 23X13X27CM
PESO: 1KG

CL-311

Modelo de fígado, pâncreas e duodeno desmontável

- ✓ Desmontável em 3 partes;
- ✓ Uma maneira prática para estudar as estruturas básicas do fígado, baço, vasos sanguíneos e pâncreas. As estruturas internas são ilustradas, bem como o canal pancreático do pâncreas. Este modelo também mostra a aorta abdominal e veia cava inferior;
- ✓ Tamanho natural;
- ✓ Montado sobre base;
- ✓ Produzido em plástico PVC lavável e inquebrável.

COMPOSTO POR

Fígado; Vesícula biliar; Lobo direito; Lobo direito túnica serosa; Lobo quadrado; Lobo esquerdo; Lobo esquerdo túnica serosa; Veia cava inferior; Artéria hepática; Ducto hepático; Veia porta hepática; Canal coledoco; Ducto cístico; Ligamento falciforme do fígado; Ligamento coronário; Peritônio; Pâncreas; Ducto pancreático e seus orifícios; Canal pancreático; Tecido pancreático; Cabeça do pâncreas; Cauda do pâncreas; Duodeno; Baço; Veia aorta.



DIMENSÕES: 35X15X28CM
PESO: 1KG

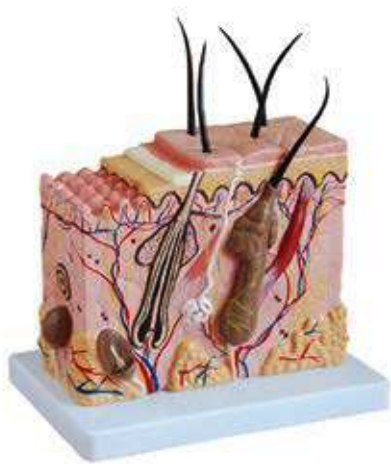
CL-312

Modelo de fígado desmontável

- ✓ Desmontável em 2 partes;
- ✓ Este modelo mostra as estruturas anatômicas básicas do fígado, a rede complexa de vasos no fígado, exibida em diferentes cores;
- ✓ Tamanho natural;
- ✓ Montado sobre base;
- ✓ Produzido em plástico PVC lavável e inquebrável.

COMPOSTO POR

Fígado; Vesícula biliar; Lobo direito; Lobo direito túnica serosa; Lobo quadrado; Lobo esquerdo; Lobo esquerdo túnica serosa; Veia cava inferior; Veia porta hepática; Veia aorta; Artéria hepática; Ducto hepático; Ducto cístico; Canal colédoco; Ligamento falciforme do fígado; Ligamento coronário; Peritônio; Vasos do hilo.



DIMENSÕES: 27X10X31CM
PESO: 1,4KG

CL-313-2

Modelo de pele em bloco ampliado

- ✓ Este modelo apresenta uma secção de pele humana em três formas tridimensionais. Representa estruturas como as glândulas sebáceas, pêlos, glândulas sudoríparas, receptores, nervos e vasos;
- ✓ Ampliado 70 vezes o tamanho natural;
- ✓ Montado sobre base;
- ✓ Produzido em plástico PVC lavável e inquebrável.

COMPOSTO POR

Apêndices da pele: Glândulas sudoríparas; Glândulas sebáceas; Cabelos.

Camadas da pele: Epiderme; Derme; Hipoderme; Vasos sanguíneos; Nervos da pele; Camada córnea; Poros; Musculo erector do pelo; Receptores sensoriais; Fibra nervosa; Veia; Artéria; Folículo piloso; Tecido adiposo.



DIMENSÕES: 91X33X27CM
PESO: 4,5KG

CL-315

Modelo do sistema digestivo desmontável

- ✓ Desmontável em 3 partes;
- ✓ Modelo em tamanho natural que demonstra todo o sistema digestivo em relevo gráfico. Destacando o nariz, cavidade bucal, faringe, esôfago, trato gastrointestinal, fígado com vesícula biliar, pâncreas e baço. O duodeno ceco e reto do sistema digestivo são abertos;
- ✓ Montado sobre base;
- ✓ Produzido em plástico PVC lavável e inquebrável.

COMPOSTO POR

Cavidade nasal; Palato duro; Fossas nasais; Faringe; Esôfago; Fígado; Jejuno; Píloro; Estômago; Duodeno; Pâncreas; Cavidade cardíaca; Intestino grosso e delgado; Ceco; Borda do apêndice; Ânus.



DIMENSÕES: 16X23X14CM
PESO: 1KG

CL-316

Modelo de olho ampliado e desmontável

- ✓ Desmontável em 6 partes;
- ✓ As diferentes partes do modelo do globo ocular são destacáveis para mostrar as seguintes estruturas: Túnica externa: mostrando córnea e esclera com anexos de músculos oculares e nervo óptico. Túnica média: mostrando a íris, o corpo ciliar e o corioide. Retina. Meio de refração: mostrando a lente e o corpo vítreo;
- ✓ Ampliado 6 vezes o tamanho natural;
- ✓ Montado sobre base;
- ✓ Produzido em plástico PVC lavável e inquebrável.

COMPOSTO POR

Corpo ciliar; Córnea; Pupila (Íris); Lente conjuntiva (cristalino); Humor vítreo; Nervo óptico; Disco óptico; Fóvea; Macula lutea; Túnicas: Esclerótica (esclera); Coróide (camada abaixo da esclerótica); Retina (fundo do olho); Artéria e veias oculares; Vasos; Ligamentos e suspensores do cristalino; Corpo ciliar; Músculos ciliares; Músculo reto medial; Músculo reto superior; Músculo reto inferior; Músculo oblíquo inferior.



DIMENSÕES: 19X18X22CM
PESO: 1,2KG

CL-316B

Modelo de globo ocular ampliado e desmontável

- ✓ Desmontável em 10 partes;
- ✓ O modelo mostra o globo ocular com nervo óptico e os músculos na sua posição natural, bem como sua inserção óssea e posicionamento na órbita ocular;
- ✓ Ampliado 3 vezes o tamanho natural;
- ✓ Montado sobre base;
- ✓ Produzido em plástico PVC lavável e inquebrável.



DIMENSÕES: 19X18X17CM
PESO: 650G

CL-317

Modelo de bexiga dilatada ampliada e desmontável

- ✓ Desmontável em 2 partes;
- ✓ Modelo com corte para expor a estrutura interna da bexiga, incluindo os orifícios uretérico e uretral, dutos e glândula seminal;
- ✓ Ampliado 3 vezes o tamanho natural;
- ✓ Produzido em plástico PVC lavável e inquebrável.



DIMENSÕES: 35X27X5CM
PESO: 1KG

CL-319

Modelo de cabeça humana em secção sagital

- ✓ Este modelo em tamanho natural representa uma cabeça humana seccionada no plano sagital, mostrando todas as estruturas, rica em detalhes;
- ✓ Montado sobre base;
- ✓ Produzido em plástico PVC lavável e inquebrável.

COMPOSTO POR

Cérebro, calota craniana, medula espinhal, cavidade nasal, palato, esôfago.



DIMENSÕES: 36X23X12CM
PESO: 2,3KG

CL-320

Modelo de coração, laringe e pulmões, desmontável

- ✓ Desmontável em 7 partes;
- ✓ Modelo em tamanho natural onde os pulmões têm dois lóbulos removíveis para mostrar as estruturas internas, o coração permite a observação dos átrios, ventrículos e válvulas. Laringe e diafragma também são representados;
- ✓ Montado sobre base;
- ✓ Produzido em plástico PVC lavável e inquebrável.

COMPOSTO POR

Pulmão, coração mostrando a aurícula, ventrículos e válvulas, laringe, diafragma, epiglote, osso hioide, cartilagem tireoide, glândula tireoide, esôfago, traqueia, ligamentos musculares, aorta, brônquios e músculo abdominal.



DIMENSÕES: 32X25X16CM
PESO: 1,8KG

CL-321

Modelo de pulmão desmontável

- ✓ Desmontável em 4 partes;
- ✓ Modelo em tamanho natural com dois lóbulos removíveis para mostrar as estruturas internas;
- ✓ Montado sobre base;
- ✓ Produzido em plástico PVC lavável e inquebrável.

COMPOSTO POR

Sulco para artéria, veia cava, sulco para veia ázigos, brônquio, artéria pulmonar, veias pulmonares, sulco para o esôfago, ligamento pulmonar.



DIMENSÕES: 27X33X14CM
PESO: 1,5KG

CL-330

Modelo segmentado transparente do pulmão ampliado

- ✓ Este modelo apresenta 10 segmentos no pulmão direito e 8 no esquerdo. As distribuições da árvore bronquial podem ser observadas através dos pulmões transparentes;
- ✓ Ampliado 2 vezes o tamanho natural;
- ✓ Montado sobre base;
- ✓ Produzido em material plástico transparente. A árvore da traqueia e os brônquios são feitos em PVC lavável e inquebrável.

COMPOSTO POR

Traqueia e sua bifurcação; Ápice; Pulmão direito; Pulmão esquerdo; Lobo superior anterior; Lobo superior posterior; Lobo superior apical; Lobo médio medial; Lobo inferior medial; Lobo inferior basilar superior; Lobo inferior basilar lateral; Lobo inferior basilar anterior; Brônquios e suas ramificações.



DIMENSÕES: 20X20X50CM
PESO: 1KG

CL-331

Modelo do sistema urogenital masculino desmontável

- ✓ Desmontável em 6 partes;
- ✓ Modelo ideal para ensinar detalhes do sistema urogenital masculino em escolas, faculdades, clínicas e hospitais. O modelo mostra rins, ureteres, bexiga, pênis, testículos, próstata, artérias dentre outras;
- ✓ Montado sobre base;
- ✓ Produzido em plástico PVC lavável e inquebrável.

COMPOSTO POR

Córtex renal (área avermelhada); Medula renal (marron-avermelhada profunda); Vasos sanguíneos; Base da pirâmide; Cálices maiores; Cálices menores; Artéria renal; Veia renal; Ureteres: 2 tubos na cor branca com a função de transportar a urina dos rins para bexiga; Óstios dos ureteres; Pelve renal; Bexiga; Vesículas seminais; Uretra; Óstios externos da uretra; Pênis: demonstrando corpo esponjoso, corpo cavernoso, uretra, glândula; Testículos (gônadas masculina); Próstata; Ducto deferente.



DIMENSÕES: 22X27X30CM
PESO: 2KG

CL-331A

Modelo de pélvis masculina em secção mediana

- ✓ Mostra a posição normal dos órgãos genitais masculinos, parte dos órgãos urinários como a bexiga e o final do tubo digestivo;
- ✓ Tamanho natural;
- ✓ Montado sobre base;
- ✓ Produzido em plástico PVC lavável e inquebrável.



DIMENSÕES: 27X22X23CM
PESO: 2,5KG

CL-331B

Modelo de pélvis masculina em secção mediana, desmontável

- ✓ Desmontável em 2 partes;
- ✓ Mostra a posição normal dos órgãos genitais masculinos, parte dos órgãos urinários como a bexiga e o final do tubo digestivo em duas peças;
- ✓ Montado sobre base;
- ✓ Produzido em plástico PVC lavável e inquebrável.

COMPOSTO POR

Cóccix; Pênis; Testículo; Escroto; Ureter; Uretra; Meato uretral; Meato externo; Sínfise púbica; Epidídimo; Corpo Cavernoso; Corpo Esponjoso; Próstata; Bexiga; Intestino grosso; Reto; Canal anal; Ânus; Coluna; Músculo reto do abdômen; Músculo anal externo; Músculo espinhal; Músculo glúteo; Ducto deferente.



DIMENSÕES: 35X21X13CM
PESO: 1KG

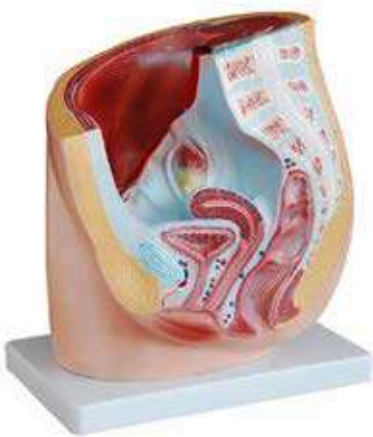
CL-332

Modelo do sistema urogenital feminino

- ✓ Modelo ideal para ensinar detalhes do sistema urogenital feminino em escolas, faculdades, clínicas e hospitais. O modelo mostra rins, ureteres, bexiga, útero, vagina, membranas do ovário, ligamento do útero e arteriais;
- ✓ Montado sobre base;
- ✓ Produzido em plástico PVC lavável e inquebrável.

COMPOSTO POR

Córtex renal (área avermelhada); Medula renal (marron-avermelhada profunda); Vasos sanguíneos; Base da pirâmide; Cálices maiores; Cálices menores; Artéria renal; Veia renal; Ureteres: 2 tubos na cor branca com a função de transportar a urina dos rins para bexiga; Óstios dos ureteres; Pelve renal; Útero; Corpo; Fundo; Trompa de falópio (Tuba uterina); Infundíbulo; Fimbrias; Ligamento largo; Ovários (gônadas feminina); Endométrio; Miométrio; Perímetro; Colo do útero; Vagina; Rugas vaginais; Bexiga; Cerviz; Uretra; Lábio menor; Lábio maior; Orifício vaginal externo; Clitóris.



DIMENSÕES: 23X27X30CM
PESO: 2KG

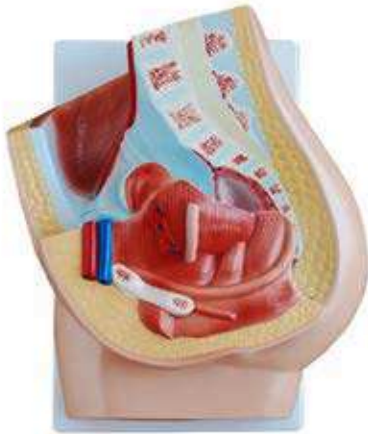
CL-332A

Modelo de pélvis feminina em secção mediana

- ✓ Mostra a posição normal dos órgãos genitais femininos, parte dos órgãos urinários como a bexiga e o final do tubo digestivo;
- ✓ Tamanho natural;
- ✓ Montado sobre base;
- ✓ Produzido em plástico PVC lavável e inquebrável.

COMPOSTO POR

Músculo abdominal, ligamento do útero, peritônio parietal, cavidade anal, músculo anal externo, parede do reto, reto, canal cervical, cóccix, tuba uterina, corpo do útero, músculo espinhal, vagina, ureter, ligamento do útero, parede da bexiga, vulva e músculo glúteo.



DIMENSÕES: 30X26X25CM
PESO: 3KG

CL-332B-1

Modelo de pélvis feminina em secção mediana, desmontável

- ✓ Desmontável em 2 partes;
- ✓ Mostra a posição normal dos órgãos genitais femininos, parte dos órgãos urinários como a bexiga e o final do tubo digestivo em duas peças;
- ✓ Montado sobre base;
- ✓ Produzido em plástico PVC lavável e inquebrável.

COMPOSTO POR

Trompa de falópio; Ovário e fimbria da trompa; Corpo uterino; Colo uterino; Colón (intestino grosso); Canal vaginal; Introito vaginal; Fundo vaginal; Septo reto-vaginal; Vagina; Clitóris; Lábios; Uretra; Óstio uretral; Reto; Ânus; Coluna; Endométrio; Peritônio; Sacro; Intestino; Osso púbis; Cavidade da bexiga; Cavidade abdominal; Músculo reto do abdômen; Músculo anal externo; Músculo espinhal; Músculo glúteo.



DIMENSÕES: 39X36X27CM
PESO: 4KG

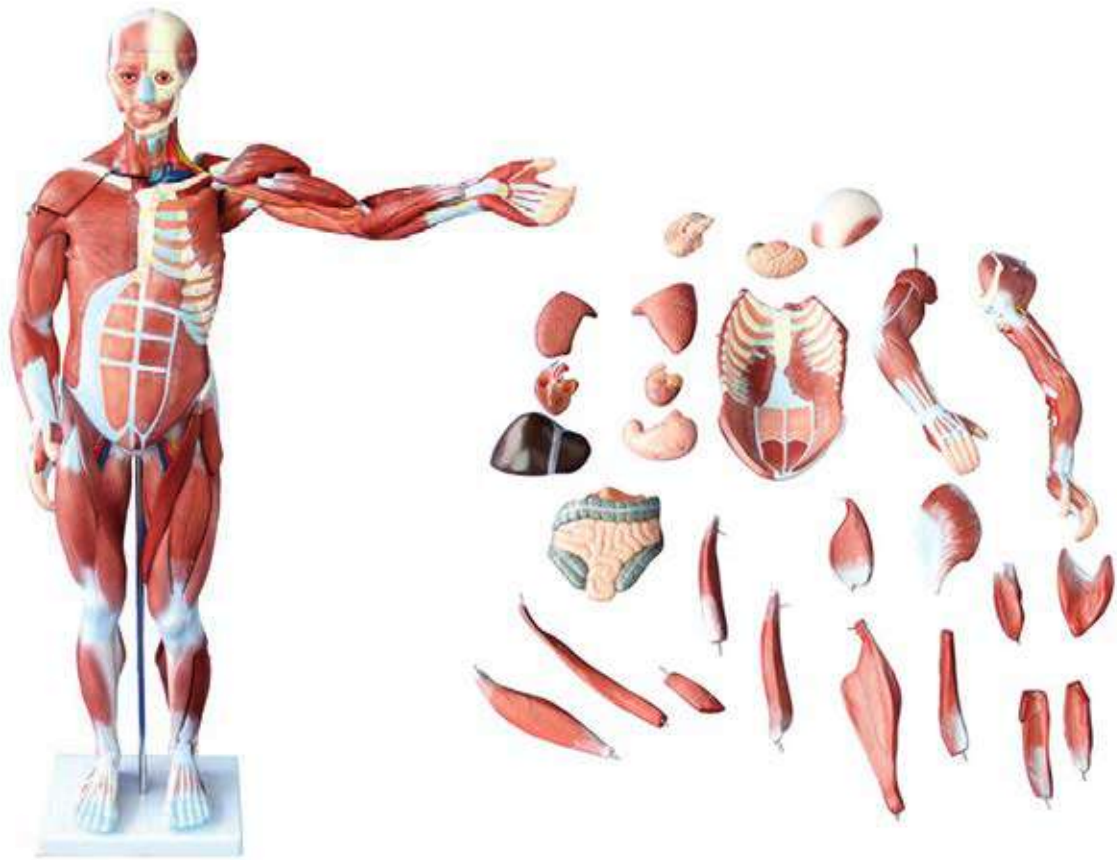
CL-332B

Modelo de pélvis feminina durante gestação em secção mediana

- ✓ Modelo de pélvis em tamanho natural com feto. Apresenta-se com corte medial expondo estruturas adjacentes;
- ✓ Tamanho natural;
- ✓ Montado sobre base;
- ✓ Produzido em plástico PVC lavável e inquebrável.

COMPOSTO POR

Feto removível com nove meses de gestação, músculo abdominal, ligamento uterino, peritônio, cavidade anal, segmento de coluna lombar, útero, vagina, ligamento do útero, parte da vulva e músculo do glúteo.



TAMANHO: 80CM DE ALTURA
PESO: 8KG

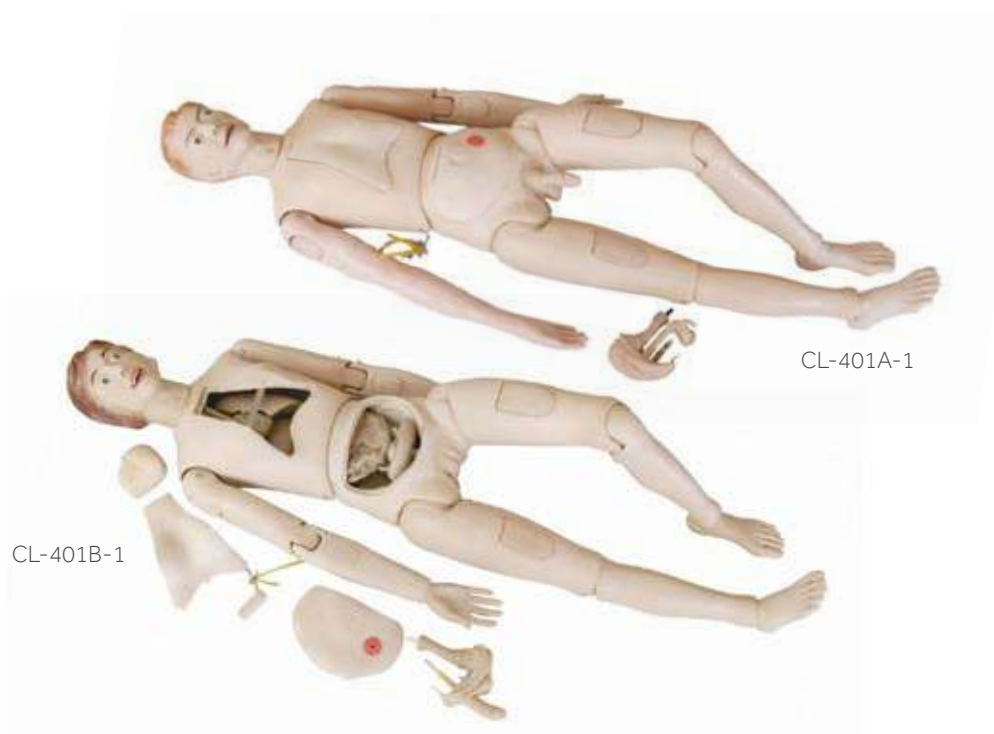
CL-334

Modelo do muscular humano de 80cm, desmontável

- ✓ Desmontável em 27 partes;
- ✓ Modelo representando a musculatura humana masculina incluindo 27 partes entre órgãos e músculos. Podem ser visualizadas as seguintes estruturas: Ossos; Cartilagens; Músculos; Glândulas; Vesículas; Artérias; Veias; Nervos; Órgãos; Brônquios, dentre diversas outras estruturas;
- ✓ Em tamanho reduzido, com 80cm de altura;
- ✓ Montado sobre base e haste;
- ✓ Produzido em plástico PVC lavável e inquebrável.

COMPOSTO POR

Corpo, calvária, cérebro (2 partes), parede torácica e abdominal, braço direito, braço esquerdo (5 partes), perna (9 partes), pulmões (2 partes), coração (2 partes), fígado, estômago e intestino.



DIMENSÕES: 99X42X54CM
PESO: 18KG

CL-401A-1

Manequim adulto bissexual para treinamento e formação de enfermeiros, cabeça e tronco masculino

CL-401B-1

Manequim adulto bissexual para treinamento e formação de enfermeiros, cabeça e tronco feminino

- ✓ Este modelo é um excelente instrumento de ensino, especialmente para formação de enfermeiros. Apresenta uma grande variedade de exercícios possíveis, incluindo primeiros socorros e situações de emergência, além de outras práticas de enfermagem padrão;
- ✓ É construído de modo a simular as posições e movimentos normais do corpo humano;
- ✓ O boneco possui regiões específicas para aplicação de injeções nos braços, coxas e nas nádegas. Além de órgãos internos usuais de modo que, não só os procedimentos de cuidados, mas uma vasta gama de processos de tratamento médico podem ser praticadas;
- ✓ Permite a possibilidade de treinamento de transfusão de sangue e outros tipos de punção no braço, assim como, a visualização dos órgãos internos corretamente conectados em sua forma anatômica;
- ✓ Acompanha genitálias masculino e feminino intercambiáveis;
- ✓ Todos os órgãos e acessórios são confeccionados com material flexível e atóxico, podendo ser removidos e higienizados.

MANEQUINS E SIMULADORES



CL-406-5

Manequim adulto bissexual para treinamento e formação de enfermeiros, cabeça e tronco masculino

CL-406A-5

Manequim adulto bissexual para treinamento e formação de enfermeiros, cabeça e tronco feminino

DIMENSÕES: 94X38X58CM
PESO: 21KG

- ✓ Manequim desenvolvido especialmente para treinamentos simulados de RCP;
- ✓ Possui um painel de LCD que exibe em tempo real o desempenho dos procedimentos de respiração artificial e a compressão do tórax;
- ✓ Cabeça, pescoço e mandíbula móveis. Abdômen e tórax com pontos reais de referência anatômica;
- ✓ Luz indicadora para quando a ventilação artificial foi bem sucedida e se a via aérea está corretamente aberta;
- ✓ Conta também com luzes indicadoras para o bom posicionamento do manequim. Indicando se a posição da compressão e a força estão adequadas. Há ainda um contador que expõe a quantidade de erros durante as repetições de compressão. Sons indicam as instruções de operação;
- ✓ As vias aéreas possuem válvulas unidirecionais que garantem higiene e segurança;
- ✓ O manequim apresenta pulsação da carótida após procedimentos corretos de RCP. A carótida passa a pulsar e a pupila que estava em midríase retorna ao seu estado normal, indicando a recuperação;
- ✓ Tempos de operação, taxas de compressão e respiração artificial podem ser pré-selecionadas;
- ✓ Frequência de operação selecionável.

MANEQUINS E SIMULADORES

CL-406-2



Manequim Adulto Completo em Tamanho Natural para Treinamento RCP com Monitor LED

- ✓ Manequim desenvolvido especialmente para treinamentos simulados de RCP;
- ✓ Possui um painel de LED que exhibe em tempo real o desempenho dos procedimentos de respiração artificial e a compressão do tórax;
- ✓ Cabeça, pescoço e mandíbula móveis. Abdômen e tórax com pontos reais de referência anatômica;
- ✓ Luz indicadora para quando a ventilação artificial foi bem sucedida e se a via aérea está corretamente aberta;
- ✓ Conta também com luzes indicadoras para o bom posicionamento do manequim. Indicando se a posição da compressão e a força estão adequadas. Há ainda um contador que expõe a quantidade de erros durante as repetições de compressão. Sons indicam as instruções de operação;
- ✓ As vias aéreas possuem válvulas unidirecionais que garantem higiene e segurança;
- ✓ O manequim apresenta pulsação da carótida após procedimentos corretos de RCP. A carótida passa a pulsar e a pupila que estava em midríase retorna ao seu estado normal, indicando a recuperação;
- ✓ Tempos de operação, taxas de compressão e respiração artificial podem ser pré-selecionadas;
- ✓ Frequência de operação selecionável.



DIMENSÕES: 63X25X44CM
PESO: 8KG

CL-404

Torso para treinamento básico de RCP

- ✓ Em tamanho natural;
- ✓ Utilizado para demonstrar manobras torácicas e desobstrução de vias aéreas. Possui mecanismo que indica se os procedimentos administrados estão corretos;
- ✓ O modelo mostra um torso, desde a cabeça até a sexta costela do tórax. Toda seção transversal é pintada com cores diferentes para mostrar os diferentes órgãos de forma mais clara e vívida;
- ✓ As representações do coração e dos pulmões mostram os vários movimentos durante os procedimentos de RCP (Ressuscitação Cardio Pulmonar). Como a pressão cardíaca, respiração boca a boca e/ou respiração boca a nariz.



DIMENSÕES: 58X37X29CM
PESO: 7KG

CL-407

Manequim de cabeça para intubação, adulto

- ✓ Em tamanho natural;
- ✓ Modelo para a formação de estudantes de medicina, enfermeiros e socorristas;
- ✓ Permite intubação da traquéia via oral e comparação das pupilas, uma em tamanho normal, outra em midríase (dilatada);
- ✓ Composto por: Torso adulto com cabeça, pescoço e tórax; Tubo endotraqueal de 6,5mm; Lubrificante; Escova; Seringa de 5mL; Talco e Maleta.

MANEQUINS E SIMULADORES



**TAMANHO: 52CM DE
COMPRIMENTO PESO: 1,3KG**



**DIMENSÕES: 26X15X18CM
PESO: 1KG**



**DIMENSÕES: 38X20X28CM
PESO: 1,3KG**

CL-409

Modelo de recém-nascido

- ✓ Em tamanho natural;
- ✓ O tamanho e a configuração deste modelo são quase o mesmo de um recém-nascido normal. A cabeça, membros superiores, membros inferiores e todas as juntas são flexíveis;
- ✓ Pode demonstrar a característica do bebê e todos os tipos de operações em educação clínica, incluindo diferentes métodos de parto, banho em recém-nascido entre outros;
- ✓ Modelo lavável.

CL-410

Manequim para intubação de recém-nascido

- ✓ Em tamanho natural;
- ✓ Esse modelo é utilizado para demonstração e treinamento da intubação de um recém-nascido. Permite a observação direta da expansão dos pulmões;
- ✓ Ideal para médicos, faculdades, escolas de enfermagem, hospitais, entre outros;
- ✓ Montado sobre base;

CL-410A

Manequim para intubação infantil

- ✓ Em tamanho natural;
- ✓ Esse modelo é utilizado para demonstração e treinamento da intubação. Permite a observação direta das estruturas da boca, faringe, traquéia e expansão dos pulmões. Além de insuflar o estômago de modo a verificar se a posição do tubo está correta;
- ✓ Ideal para faculdades de medicina, escolas de enfermagem e hospitais, entre outros.
- ✓ Montado sobre base;

MANEQUINS E SIMULADORES



DIMENSÕES: 64X32X18CM
PESO: 5KG

CL-416

Manequim bebê em tamanho natural para treinamento RCP

- ✓ Manequim desenvolvido especialmente para treinamentos simulados de RCP em bebês. Com painel que exibe se estão corretos os procedimentos de respiração artificial e a compressão do tórax. Pode simular a pulsação carotídea;
- ✓ Característica anatômica, sensação de toque e cor da pele realistas;
- ✓ Pode realizar compressão artificial respiratória, extracardial e via aérea aberta;
- ✓ Monitor com sistema luminoso de sinalização com 6 (seis) leds, para correta verificação da execução das manobras de ventilação pulmonar e massagem cardíaca externa:
- ✓ Cabeça, pescoço, mandíbula, face, pernas e braços móveis. Possível inclinação do pescoço para realização da ventilação;
- ✓ Exame da carótida: tocando a carótida com a mão é possível sentir o pulso espontâneo no processo de compressão;
- ✓ Fácil remoção e substituição de pulmões e pele facial;
- ✓ Permite respiração boca a boca.

ACOMPANHA

1 Monitor luminoso (skill guide);
1 Fonte de alimentação 6V/1A - 50/60Hz - Bivolt para monitor luminoso;
2 Máscaras bucais para realização da ventilação;
2 Faces adicionais;

50 Protetores faciais para realização da ventilação;
4 Pulmões adicionais;
Maleta com alça para transporte;
Manual de instruções.

MANEQUINS E SIMULADORES



CL-426

Manequim criança em tamanho natural treinamento RCP

DIMENSÕES: 79X48X27CM
PESO: 13KG

- ✓ Em tamanho natural;
- ✓ Manequim desenvolvido especialmente para treinamentos simulados de RCP em crianças. Com painel que exibe se estão corretos os procedimentos de respiração artificial e a compressão do tórax. Pode simular a pulsação carotídea através do acionamento manual do balão;
- ✓ Permite treinamento da abertura das vias aéreas, manobras torácicas e respiração artificial. Possui resistência natural do peito durante a massagem cardíaca, pulso eletrônico da artéria carótida palpável, pontos de orientação anatômicos;
- ✓ Vias respiratórias são equipadas com uma válvula esférica: o ar somente passa para o pulmão quando a cabeça estiver devidamente apoiada e inclinada para trás;
- ✓ Painel com informativo sonoro e luminoso para informar o procedimento correto das manobras;
- ✓ Acompanha maleta para transporte.



CL-434

Braço de treinamento com acessórios

- ✓ Em tamanho natural;
- ✓ Simulador para práticas de injeções intravenosas e intramusculares (deltóide) com líquidos, e/ou transfusões. Os locais de punção podem ser visualizados e sentidos através da palpação;
- ✓ Acesso as seguintes veias: veia basílica, veia cefálica, veia intermédia do cotovelo, veias periféricas para amostras de sangue;
- ✓ Pode ser utilizado para a demonstração e treinamento dos procedimentos na veia cefálica mediana: Flebotomia (retirada de sangue); Injeção; Transfusão sanguínea; Transfusão de líquidos;
- ✓ Montado sobre base.

DIMENSÕES: 75X20X18CM
PESO: 4KG

Imagens meramente ilustrativas. Os produtos podem ter suas especificações de cor e tamanho alteradas sem aviso prévio, devido a constantes melhorias em nossa linha.

Equipamento Importado
e distribuído por:

 **IONLAB**



WWW.IONLAB.COM.BR



CONFIRA O VÍDEO DA SÉRIE CL



SAIBA MAIS SOBRE O EQUIPAMENTO

Assistência técnica
PERMANENTE

Garantia de 12 meses
contra defeitos de fabricação

Siga a IONLAB

