

ionlaboficial

ionlabequipamentoslaboratoriais

41 3501-7200

IONLAB®

www.ionlab.com.br



CATÁLOGO DE  
**PRODUTOS**  
Linha Torsos

# LINHA TORSOS



## ► CL-201 - Torso Masculino - 85CM com 19 Partes

Este é um torso masculino em tamanho real. Pintado à mão e meticulosamente montado para simular a anatomia humana. dissecado em 19 partes: tronco, cabeça (2 partes), cérebro, pulmão (4 partes), coração, traquéia, esôfago e aorta descendente, diafragma, estômago, duodeno com pâncreas e baço, intestinos, rim, bexiga (2 partes) e fígado.

Montado em base plástica.

Tamanho: 85CM.

Embalagem: 1 unidade/caixa, 88x39x30cm

Peso: 10kgs



## ► CL-203 - Torso - 26CM com 15 Partes

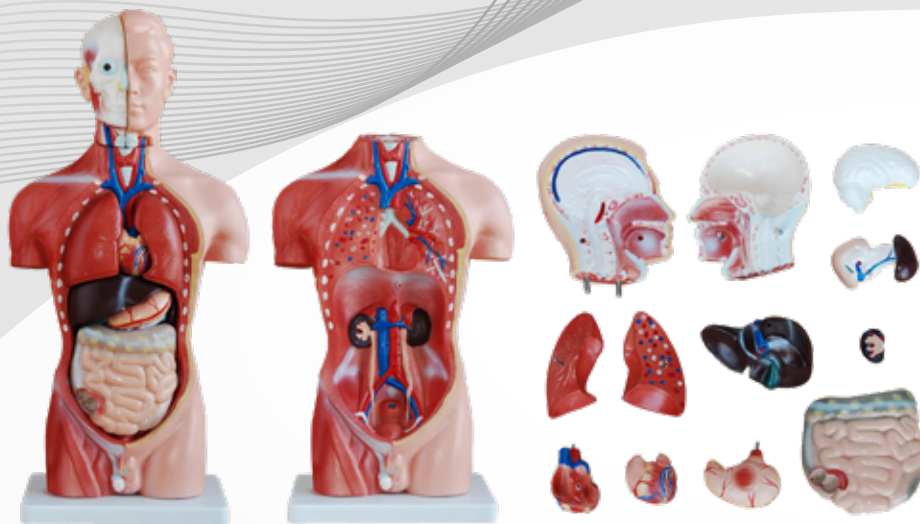
Este torso educacional mais popular, apresenta 15 partes, incluindo torso, cérebro (2 partes), calvarium cortado, coração, pulmão (4 partes), estômago, diafragma, fígado, coração, traquéia e esôfago e aorta, pâncreas e baço.

Tamanho: 26CM.

Embalagem: 24 unidades/caixa, 58x45x39cm

Peso: 18kgs

# LINHA TORSOS



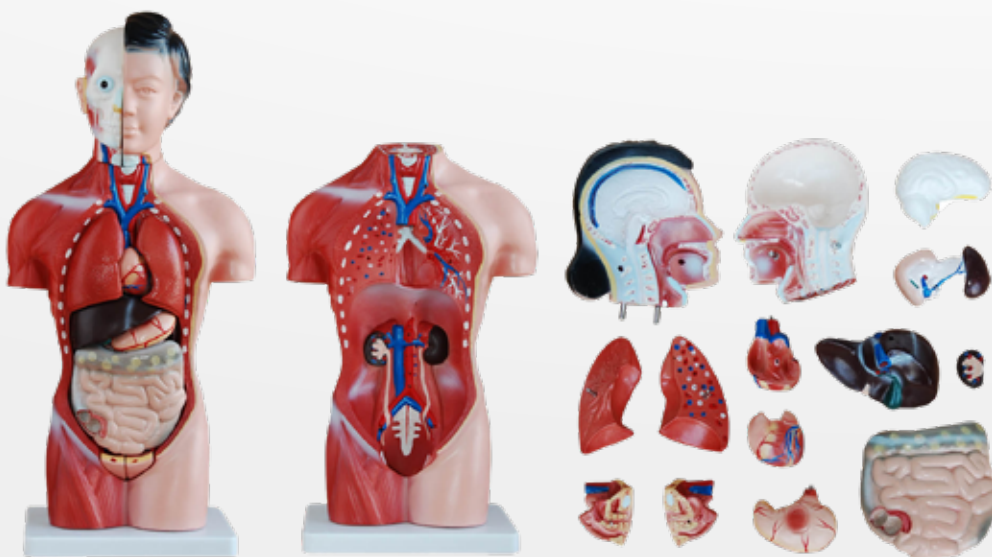
## ► CL-202A - Torso Masculino - 42CM com 13 Partes

Este torso masculino possui 13 partes, incluindo torso, cabeça (2 partes), cérebro, pulmão (2 partes), coração (2 partes), estômago, fígado, rim, pâncreas e baço, intestino. Feito de plástico PVC. Montado em base de plástico.

Tamanho: 42CM.

Embalagem: 6 unidades/caixa, 49x45x42cm

Peso: 11kgs



## ► CL-202B - Torso Feminino - 42CM com 15 Partes

Este torso feminino possui 15 partes, incluindo torso, cabeça (2 partes), cérebro, pulmão (2 partes), coração (2 partes), estômago, fígado, rim, pâncreas e baço, intestino, genitália feminina (2 partes). Feito de plástico PVC. Montado em base plástica.

Tamanho: 42CM.

Embalagem: 6 unidades/caixa, 49x45x42cm

Peso: 11kgs

# LINHA TORSOS



## ► CL-204 - Torso Unisex - 85CM com 23 Partes

Este torso notável apresenta uma coluna exposta com vértebras removíveis e segmentos da medula espinhal, um eitoral e genitália masculina e feminina intercambiáveis. Os órgãos femininos incluem um feto no útero. Dissecável em 23 partes: tronco, peito feminino, cabeça, globo ocular, cérebro, vértebra, nervos espinhais, pulmão (2 partes), coração (2 partes), fígado, rim, estômago (2 partes), intestinos (4 partes), genitália masculina (2 partes), genitália feminina com feto (3 partes). Feito de plástico PVC. Montado em base plástica.

Tamanho: 85CM.

Embalagem: 1 unidade/caixa, 91x44x36cm

Peso: 11kgs



## ► CL-204A - Torso Trissex - 85CM com 21 Partes

Este torso é baseado no CL-204, sem adicionar nenhuma genitália sexual. Dissecado em 21 partes: torso, peitoral feminino, cabeça, globo ocular, cérebro, vértebra, nervos espinhais, pulmão (2 partes), coração (2 partes), fígado, rim, estômago, intestinos (2 partes), genitália masculina (2 partes), genitália feminina com feto (3 partes), nenhuma genitália sexual. Feito de plástico PVC. As partes do estômago e partes do intestino podem ser substituídas pelas de CL-204. Montado na base.

Tamanho: 85CM.

Embalagem: 1 unidade/caixa, 91x44x36cm

Peso: 11kgs

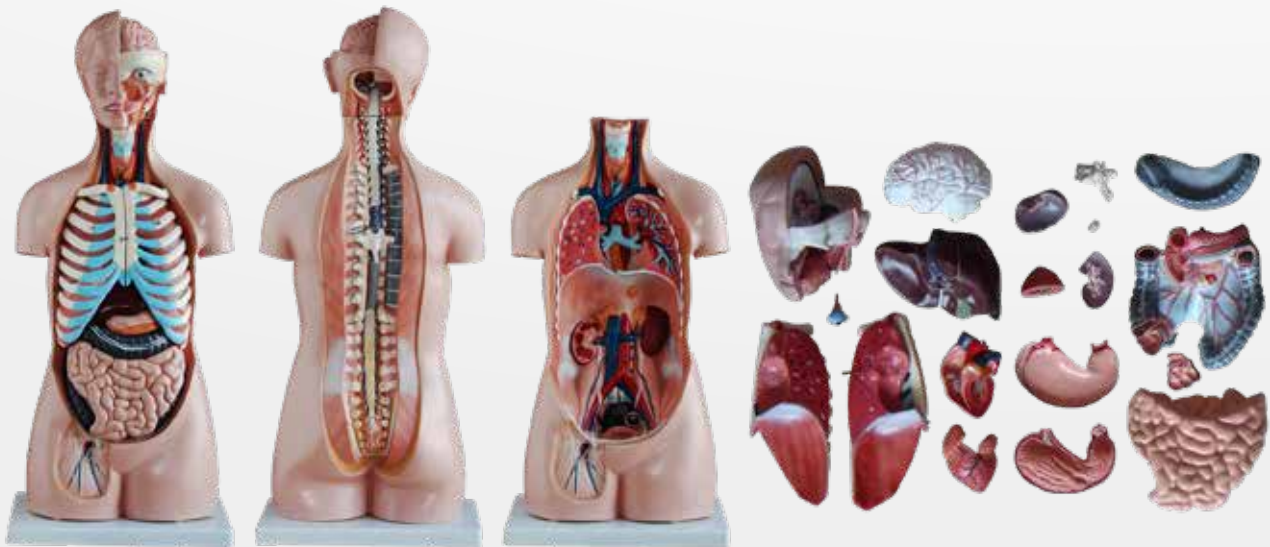
# LINHA TORSOS



## ➤ CL-205 - Torso Unisex - 45CM com 23 Partes

Este torso unisex apresenta o mesmo que o CL-204, mas com metade do tamanho, oferecendo um excelente valor educacional. Dissecado em 23 partes: tronco, peito feminino, cabeça, globo ocular, cérebro, vértebra, nervos espinhais, pulmão (2 partes), coração (2 partes), fígado, rim, estômago (2 partes), intestinos (4 partes), genitália masculina (2 partes), genitália feminina com feto (3 partes). Feito de plástico PVC. Montado em base plástica. Tamanho: 45CM.

Embalagem: 6 unidade/caixa, 59x56x55cm  
Peso: 18kgs

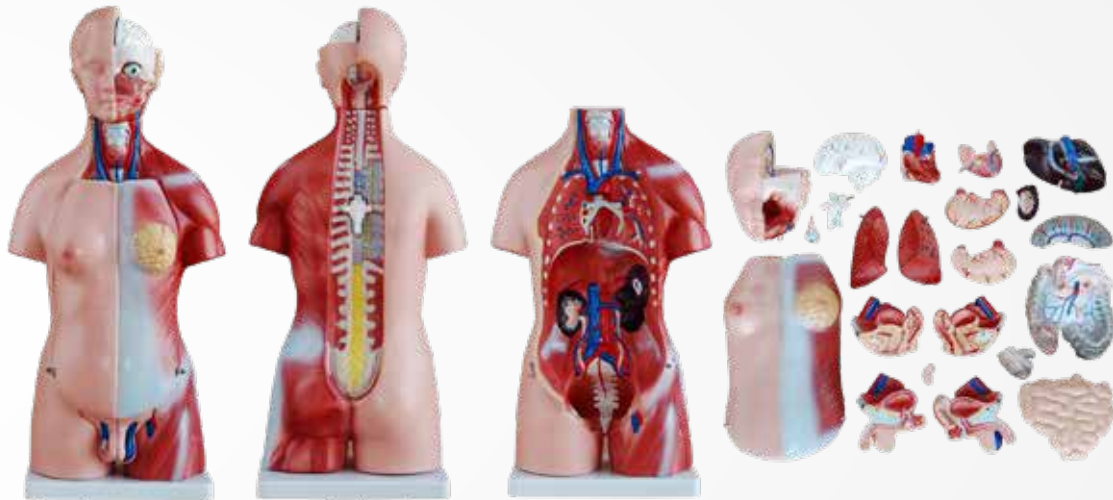


## ➤ CL-206 - Torso Assexuado de - 85CM com 20 Partes

Este modelo assexuado inclui 20 partes dissecáveis: tronco, cabeça, olho, cérebro, pulmão com esterno e costela anexos (2 partes), coração (2 partes), estômago (2 partes), fígado, baço, rim, intestino (4 partes), bexiga urinária, vértebras e nervos espinhais (2 partes). Aberto atrás. Montado em base plástica.

Tamanho: 85CM.  
Embalagem: 1 unidade/caixa, 91x44x36cm  
Peso: 10kgs

# LINHA TORSOS



## CL-207 - Torso assexuado - 42 cm com 18 partes

Este modelo assexuado, incluindo 18 partes dissecáveis: tronco, cabeça, cérebro, traquéia, esôfago e aorta descendente, diafragma, pulmão (4 partes), coração (2 partes), estômago, fígado, rim, pâncreas e baço, intestino, vértebra espinhal nervos. Aberto atrás. Montado em base plástica.

Tamanho: 42CM.

Embalagem: 6 unidades/caixa, 59x56x55cm

Peso: 14kgs



## CL-209 - Torso Unissex - 55CM com 20 Partes

Este torso unissex inclui 20 partes: torso, cabeça, globo ocular, cérebro, pulmão (2 partes), coração (2 partes), fígado, vesícula biliar, rim, estômago (2 partes), intestinos (2 partes), genitália masculina (2 partes), genitália feminina (2 partes) e vértebra espinhal e nervos.

Tamanho: 55CM.

Embalagem: 4 unidades/caixa, 61x51x35cm

Peso: 14kgs

# LINHA TORSOS



## ▶ CL-208 - Torso Unisex - 85CM com 40 Peças

Este torso unisex inclui 40 partes: torso, peitoral feminino, cabeça, globo ocular, cérebro (8 partes), vértebra espinhal nervos (4 partes), pulmão (4 partes), coração (2 partes), traquéia, esôfago e aorta descendente, diafragma, fígado, rim, estômago (2 partes), intestinos (4 partes), genitália masculina (4 partes), genitália feminina com feto (3 partes).

Tamanho: 85CM.

Embalagem: 1 unidade/caixa, 91x44x36cm

Peso: 11kgs



## ▶ CL-210 - Torso Muscular Unisex - 85CM com 30 Partes

Este torso unisex inclui 30 partes: torso, tórax, cabeça, globo ocular, cérebro (1 parte), nervo espinhal (1 parte), pulmão (4 partes), coração (2 partes), traquéia, artéria esofágica, diafragma, fígado, rim, estômago (2 partes), intestino (4 partes) genitais masculinos (4 partes), genitais femininos com feto (3 partes).

Tamanho: 85CM.

Embalagem: 1 unidade/caixa, 91x44x36cm

Peso: 11kgs