

# Microscópio Biológico

Multivisualização com Ótica Infinita

BIO8510-BI  
BIO8306-BI  
BIO8204-BI  
BIO8204F-BI



**BIO8510-BI**  
Microscópio de visualização  
com cinco cabeçotes

## A multivisualização definitiva para a sala de aula e análises clínicas

O sistema melhorado de multivisualização da Biofocus oferece aos usuários a experiência simultânea de visualização durante análise e identificação de amostras. Nosso sistema óptico com correção infinita produz imagens nítidas, com excelente contraste, cores consistentes e fácil orientação para todas as estações de observação. Sistemas de captura de imagens podem ser incorporados em cada estação de observação, tornando esta série um investimento ainda mais versátil. O sistema de multivisualização da Biofocus é a escolha mais eficiente para o ensino em salas de aula, residências médicas ou consultas. Um ponteiro em LED, convenientemente localizado abaixo do cabeçote da unidade principal, permite ao instrutor controle completo para apontar com exatidão áreas específicas da amostra.



**BIO8306-BI**  
Microscópio de visualização  
com três cabeçotes

**BIO8204F-BI**  
Microscópio de visualização  
com dois cabeçotes

**BIO8204-BI**  
Microscópio de visualização  
com dois cabeçotes

Imagens meramente ilustrativas.

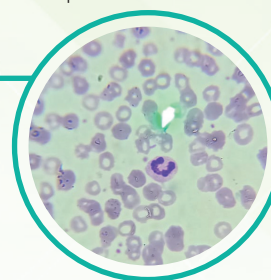


A linha de microscópios multivisualização **BIO8000** conta com uma ampla variedade de modelos, sendo eles o **BIO8510** (1 cabeçotes trinocular e 4 cabeçotes binoculares), **BIO8306** (1 cabeçote trinocular e 2 cabeçotes binoculares), **BIO8204** (1 cabeçote trinocular e 1 cabeçote binocular) e **BIO8204F** (1 cabeçote trinocular e 1 cabeçote binocular).

Além disso, todos os microscópios **BIO8000** possuem sistema de **Ótica Infinita** e têm a possibilidade de utilização com módulos de polarização, contraste de fases e campo escuro.

### Visualização com seta

Sistema com seta indicadora, para auxílio de células, bacterias e demais amostras visualizadas



## ESPECIFICAÇÕES TÉCNICAS:

### Modelos:

		BIO8510	BIO8306	BIO8204	BIO8204F
<b>Sistema Óptico</b>	Ótica Infinita	•	•	•	•
<b>Ampliação</b>	até 1000x	•	•	•	•
<b>Oculares</b>	Oculares de Campo Extra Amplo EW10x/22, Diâmetro do Tubo de 30mm	10un.	6un.	4un.	4un.
<b>Cabeçote</b>	Cabeçote Trinocular livre de compensação, Inclinação de 30°, Rotação de 360°, Distância Interpupilar de 48-75mm	1un.	1un.	1un.	1un.
	Cabeçote Binocular livre de compensação, Inclinação de 30°, Rotação de 360°, Distância Interpupilar de 48-75mm	4un.	2un.	1un.	1un.
<b>Revólver</b>	Revólver invertido para 5 objetivas	•	•	•	•
<b>Condensador</b>	Condensador articulado 0.9/0.25	•	•	•	•
<b>Focalização</b>	Curso coaxial e ajuste fino de foco, divisão mínima de 0.001mm	•	•	•	•
<b>Mesa</b>	Mecânica de camada dupla 185x142mm, Movimento de 75x55mm	•	•	•	•
<b>Iluminação</b>	Iluminação externa, Coletor esférico, Lâmpada halógena de 24V/ 100W	•	•	•	•
<b>Seta Indicadora</b>	Ponteiro em LED verde com brilho ajustável	•	•	•	•
<b>Energia</b>	Bivolt	•	•	•	•

**Acompanha o equipamento:**  
 1 Microscópio;  
 1 Cabo de alimentação;  
 1 Manual de instruções;  
 Objetivas planacromáticas 4x, 10x, 40x e 100x.

**Opcionais:**

- Objetivas planacromáticas 20x;
- Revólver invertido para 6 objetivas;
- Iluminação externa, Coletor esférico, Lâmpada halógena de 24V/ 101W;
- Iluminação LED 3W;
- Iluminação LED 5W;
- Câmera digital;
- Adaptadores Tipo C (C Mount) 1x e 0.5x;
- Módulo de Polarização;
- Módulo de Contraste de fases;
- Módulo de Campo Escuro com Condensador à óleo;
- Módulo de Campo Escuro com Condensador à seco.

Imagens meramente ilustrativas. Os produtos podem ter suas especificações de cor e tamanho alteradas sem aviso prévio, devido a constantes melhorias em nossa linha.